

# REPUBLIQUE DE GUINEE



République de Guinée

**Ministère des Mines et de la Géologie**

## **BULLETIN DE STATISTIQUES MINIERES**

**N° 003**

**PREMIER TRIMESTRE 2019  
(JANVIER - MARS)**



République de Guinée

## BULLETIN DE STATISTIQUES MINIERES

N° 003

1ER TRIMESTRE (JANVIER—MARS) 2019

### TABLE RONDE — IDMR 2019

#### INITIATIVE POUR UN DÉVELOPPEMENT MINIER RESPONSABLE

LE MINISTÈRE DES MINES ET DE LA GÉOLOGIE EN COLLABORATION AVEC SES PARTENAIRES TECHNIQUES ET FINANCIERS  
OCTOBRE 2019

#### QUELQUES CHIFFRES CLES DU SECTEUR MINIER 1<sup>er</sup> TRIMESTRE 2019

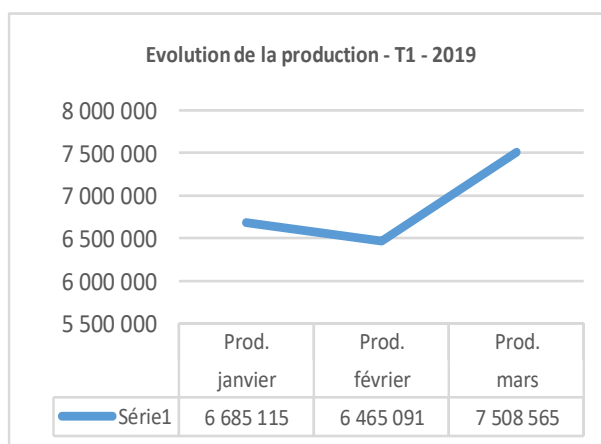
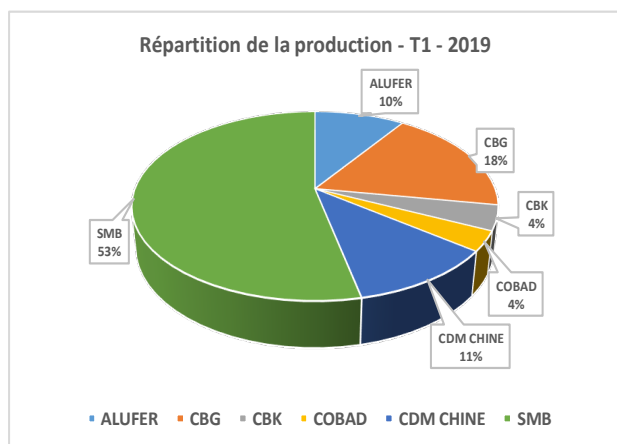
⇒ Production d'Alumine: 76 330 Tonnes	⇒ Production d'Or (SAG et SMD): 104 248 Onces
⇒ Exportation d'Alumine: 87 921 Tonnes	⇒ Exportation d'Or: (SAG et SMD): 108 393 Onces
⇒ Production de Bauxite: 20 658 771 Tonnes	⇒ Exportation artisanale d'Or: 113 300 Onces (BNE)
⇒ Exportation de Bauxite: 19 910 791 Tonnes	
⇒ Exportation de Diamants: 42 774 Carats (Source: BNE)	

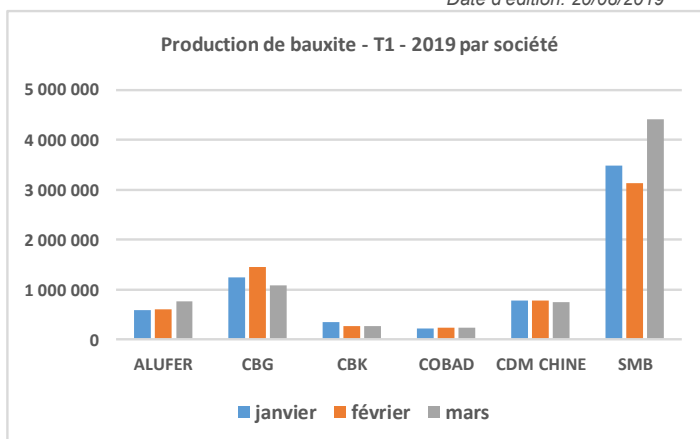
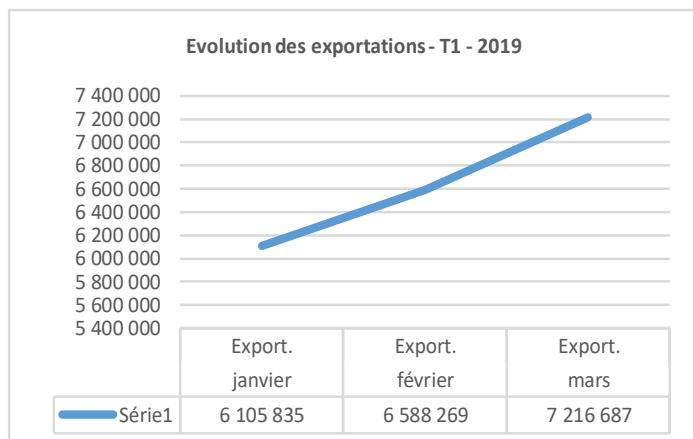
### I- Statistiques sur la bauxite

#### I-1- Production & Exportation mensuelle de la bauxite par société — 1er Trimestre 2019 (en Tonnes)

	janvier		février		mars		Total Trimestre 1	
	Prod.	Export.	Prod.	Export.	Prod.	Export.	Prod.	Export.
<b>ALUFER</b>	591 678	422 681	603 556	410 271	757 864	462 286	<b>1 953 098</b>	<b>1 295 238</b>
<b>CBG</b>	1 250 127	1 095 678	1 447 745	854 698	1 082 193	800 116	<b>3 780 065</b>	<b>2 750 492</b>
<b>CBK</b>	348 564	348 564	265 167	265 167	265 255	265 255	<b>878 986</b>	<b>878 986</b>
<b>COBAD</b>	228 458	241 349	231 861	304 892	244 494	249 701	<b>704 813</b>	<b>795 942</b>
<b>CDM CHINE</b>	782 773	719 820	782 773	888 838	744 148	615 896	<b>2 309 694</b>	<b>2 224 554</b>
<b>SMB</b>	3 483 515	3 277 743	3 133 989	3 864 403	4 414 611	4 823 433	<b>11 032 115</b>	<b>11 965 579</b>
<b>Total</b>	<b>6 685 115</b>	<b>6 105 835</b>	<b>6 465 091</b>	<b>6 588 269</b>	<b>7 508 565</b>	<b>7 216 687</b>	<b>20 658 771</b>	<b>19 910 791</b>

Source: Base de données du BSD/MMG, juillet 2019

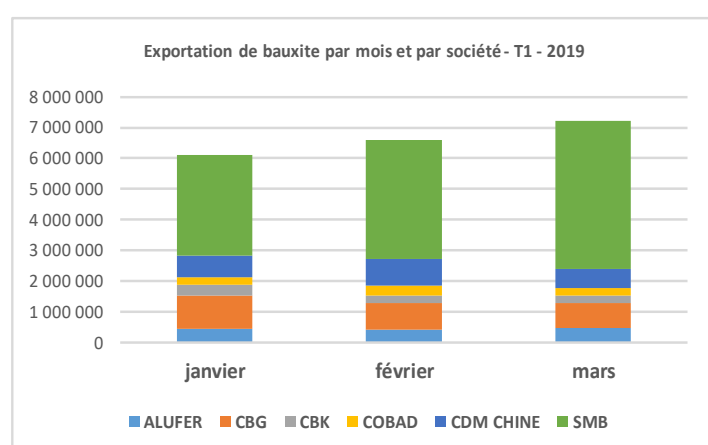
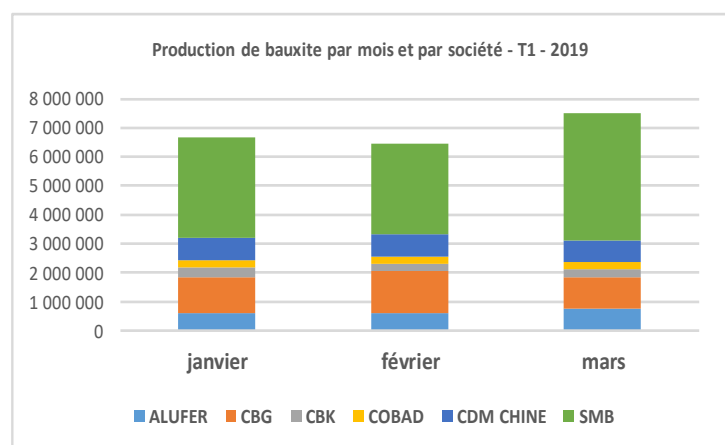
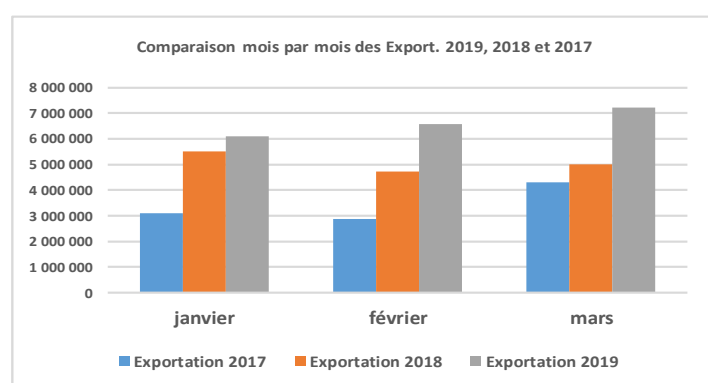
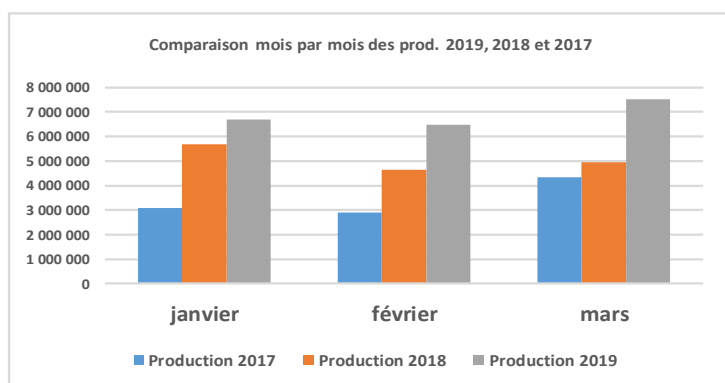




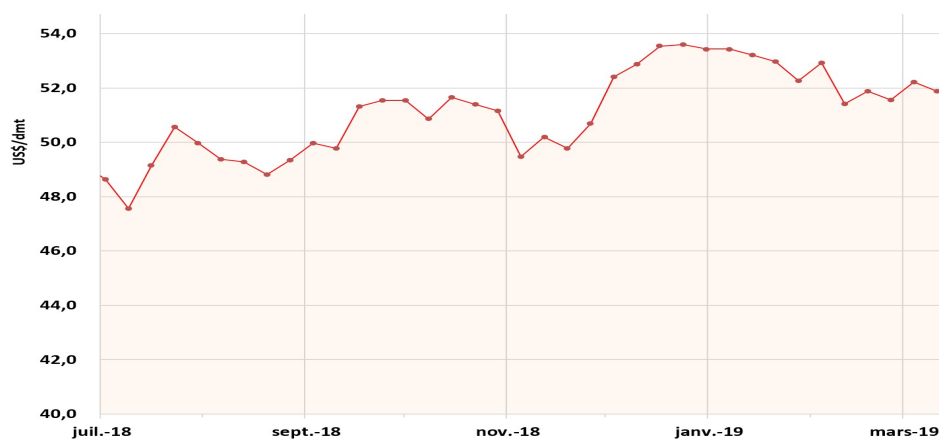
## I-2- Comparaison des productions et exportations du 1er Trimestre de 2017, 2018 et 2019 (en Millions de Tonnes)

T1	Production			Exportation		
	2017	2018	2019	2017	2018	2019
janvier	3 071 763	5 683 261	6 685 115	3 091 334	5 506 843	6 105 835
février	2 899 188	4 648 948	6 465 091	2 865 484	4 714 587	6 588 269
mars	4 341 668	4 937 356	7 508 565	4 289 936	5 013 427	7 216 687
<b>Total</b>	<b>10 312 619</b>	<b>15 269 565</b>	<b>20 658 771</b>	<b>10 246 754</b>	<b>15 234 857</b>	<b>19 910 791</b>

Source: BSD, juillet 2019



### I-3- Tendence de l'évolution du prix de la bauxite sur le marché chinois



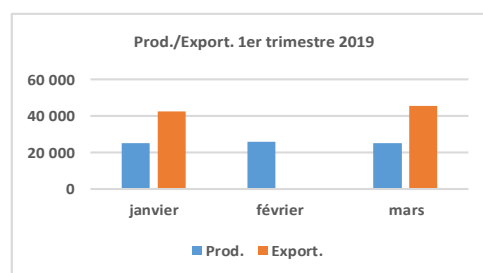
Source: The CM Group, mars 2019

## II – Statistiques sur l'Alumine

### Exportation de l'alumine par FRIGUIA - T1 - 2019, 2018 et 2017 (en Tonnes)

T1	Production			Exportation		
	2019	2018	2017	2019	2018	2017
janvier	25 230	0	0	42 484	0	0
février	26 000	0	0	0	0	0
mars	25 100	16 070	0	45 437	0	0
<b>Total</b>	<b>76 330</b>	<b>16 070</b>	<b>0</b>	<b>87 921</b>	<b>0</b>	<b>0</b>

Source: Base de données du BSD/MMG, juillet 2019

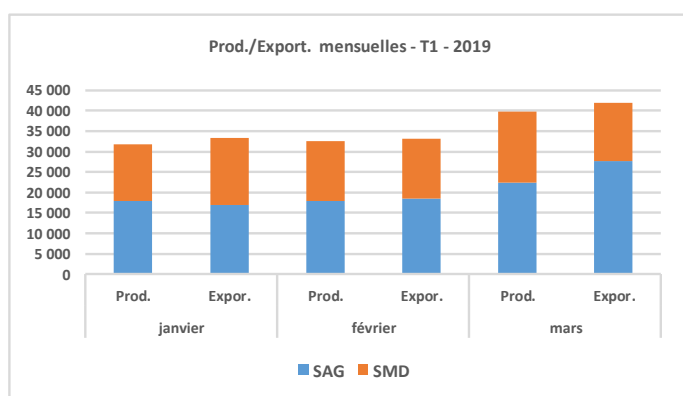


## III – Statistiques sur l'Or et le Diamant

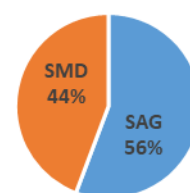
### III - 1- Production & Exportation industrielle d'Or— 1er trimestre 2019 (en Onces)

T1	janvier		février		mars		Total T1	
	Prod.	Expor.	Prod.	Expor.	Prod.	Expor.	Prod.	Expor.
SAG	17 846	16 920	17 907	18 543	22 346	27 655	58 099	63 118
SMD	13 984	16 380	14 674	14 576	17 491	14 319	46 149	45 275
<b>Total</b>	<b>31 830</b>	<b>33 300</b>	<b>32 581</b>	<b>33 119</b>	<b>39 837</b>	<b>41 974</b>	<b>104 248</b>	<b>108 393</b>

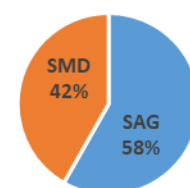
Source: Base de données du BSD/MMG, juillet 2019



#### Part de la Prod. industrielle par société



#### Part des Export. par société

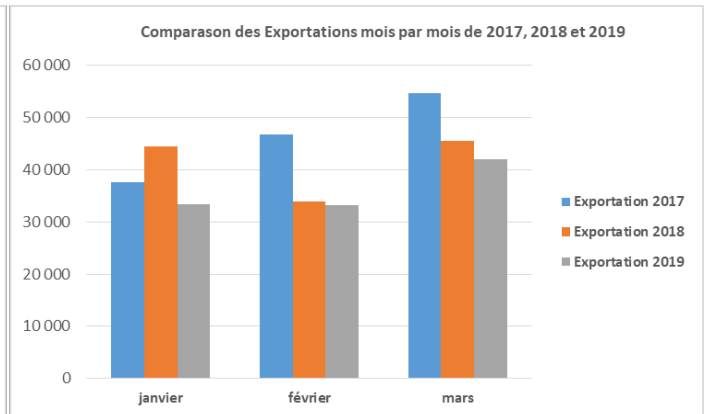
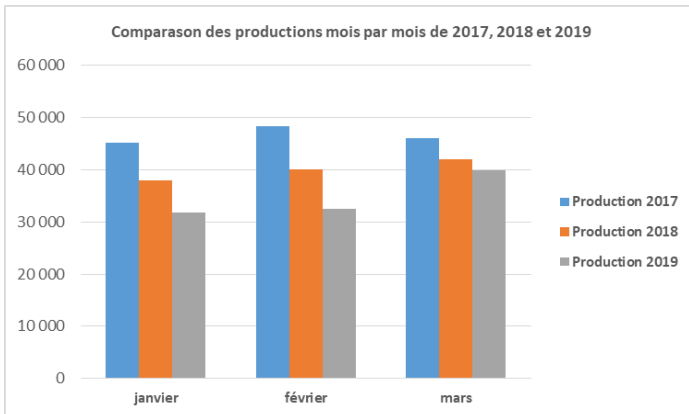


### III-2- Comparaison des productions et exportations d'or du 1er Trimestre de 2017, 2018 et 2019 (en Onces)

Date d'édition: 20/08/2019

T1	Production			Exportation		
	2017	2018	2019	2017	2018	2019
janvier	45 117	37 933	31 830	37 528	44 428	33 300
février	48 397	40 019	32 581	46 683	33 964	33 119
mars	46 010	41 937	39 837	54 659	45 530	41 974
<b>Total</b>	<b>139 524</b>	<b>119 889</b>	<b>104 248</b>	<b>138 870</b>	<b>123 922</b>	<b>108 393</b>

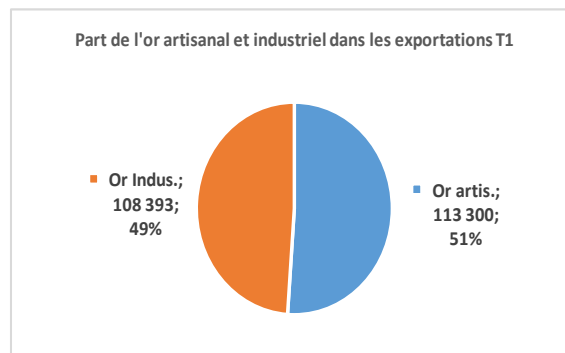
Source: Base de données du BSD/MMG, juillet 2019

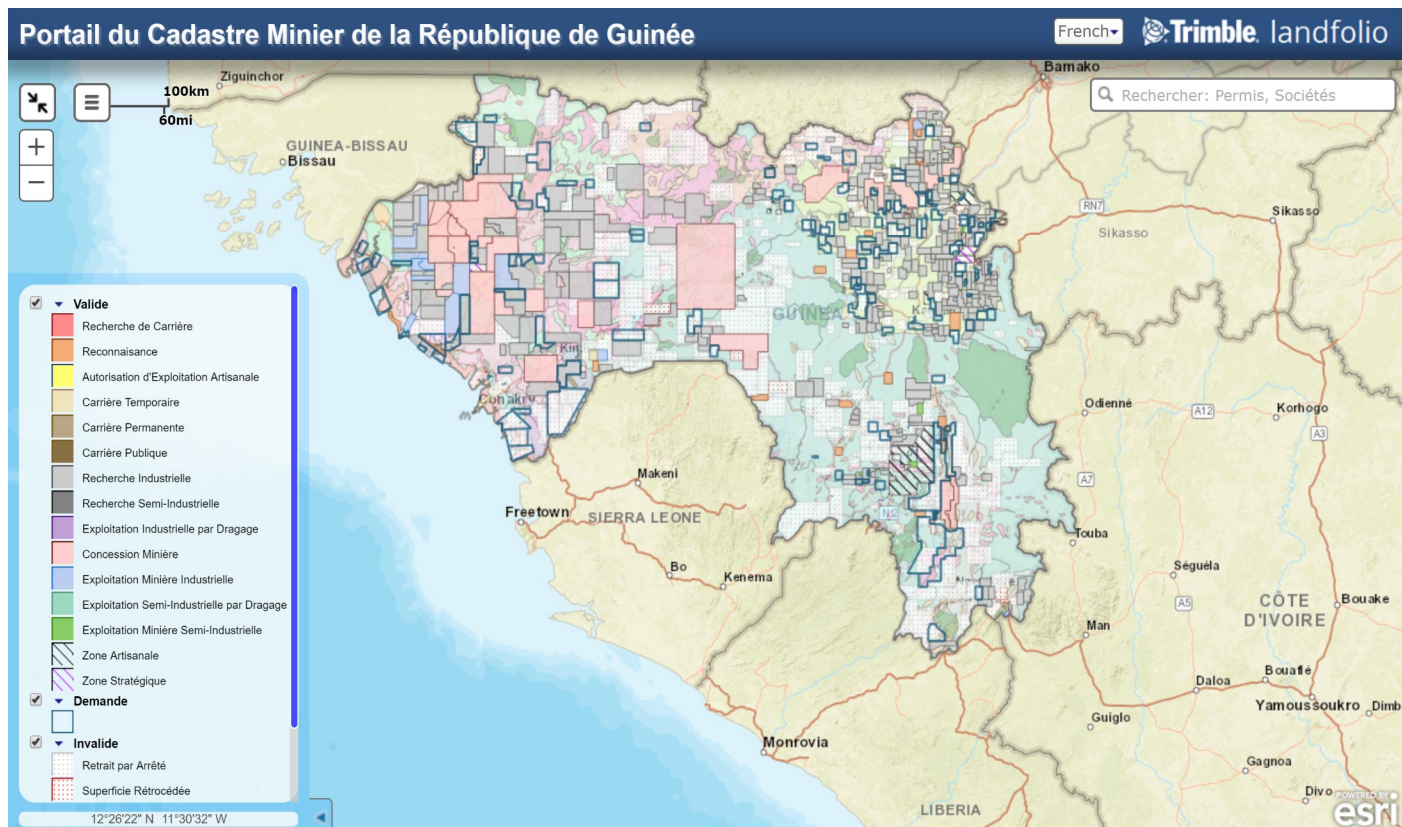


### III - 2 - Exportation Artisanale Or et Diamant - T1 - 2019

Export. Or (Onces)	Export. Diamant (Carats)
<b>113 300</b>	<b>42 774</b>

Source: BNE, mars 2019





## TABLE RONDE — IDMR 2019

### INITIATIVE POUR UN DÉVELOPPEMENT MINIER RESPONSABLE

LE MINISTÈRE DES MINES ET DE LA GÉOLOGIE EN COLLABORATION AVEC SES PARTENAIRES TECHNIQUES ET FINANCIERS

OCTOBRE 2019

#### Adresses internet utiles

Ministère des Mines et de la Géologie: [www.mines.gov.gn](http://www.mines.gov.gn)

Portail du cadastre minier guinéen: [www.guinee.cadastreminer.org](http://www.guinee.cadastreminer.org)

Référentiel des contrats miniers guinéens: [www.contratsminiersguinee.org](http://www.contratsminiersguinee.org)

Initiative pour la Transparence dans les Industries Extractives (ITIE-Guinée): [www.itie-guinee.org](http://www.itie-guinee.org)

#### Contact:

Bureau de Stratégie et de Développement (BSD)

Ministère des Mines et de la Géologie

Tél: +224 669295728

Email: akourouma@mines.gov.gn