

REPUBLIQUE DE GUINEE



République de Guinée

Ministère des Mines et de la Géologie

BULLETIN DE STATISTIQUES MINIERES

N° 004

**DEUXIEME TRIMESTRE 2019
(AVRIL - JUIN)**



BULLETIN DE STATISTIQUES MINIERES

N° 004

2EME TRIMESTRE (AVRIL—JUIN) 2019

TABLE RONDE — IDMR 2019

INITIATIVE POUR UN DÉVELOPPEMENT MINIER RESPONSABLE

LE MINISTÈRE DES MINES ET DE LA GÉOLOGIE EN COLLABORATION AVEC SES PARTENAIRES TECHNIQUES ET FINANCIERS

OCTOBRE 2019

QUELQUES CHIFFRES CLES DU SECTEUR MINIER

2^{ème} TRIMESTRE 2019

⇒ Production d'Alumine: 77 200 Tonnes	⇒ Production d'Or (SAG et SMD): 110 997 Onces
⇒ Exportation d'Alumine: 68 972 Tonnes	⇒ Exportation d'Or: (SAG et SMD): 110 230 Onces
⇒ Production de Bauxite: 19 736 946 Tonnes	⇒ Exportation artisanale d'Or: 77 617 Onces (BNE)
⇒ Exportation de Bauxite: 18 742 892 Tonnes	⇒ Exportation de Diamants: 46 800 Carats (Source: BNE)

Statistiques cumulées de production et d'exportation industrielle d'alumine, de bauxite et d'or
De janvier à juin 2019

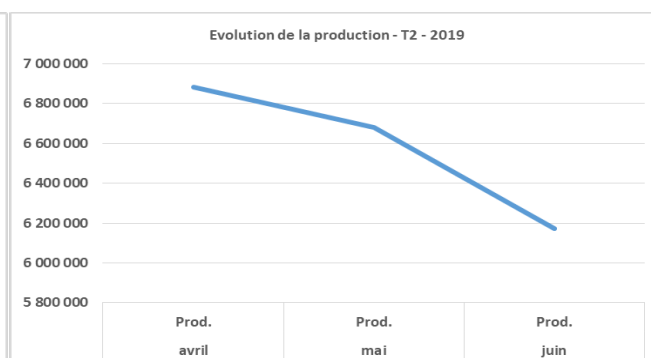
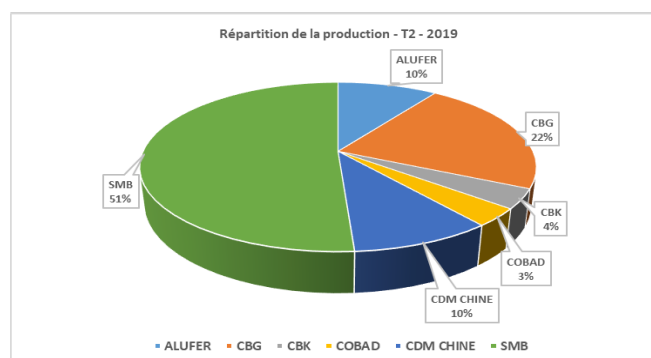
	Prod.	Export.	Unité
Alumine	153 530	156 893	Tonne
Bauxite	40 395 717	38 653 683	Tonne
Or	215 245	220 623	Onces

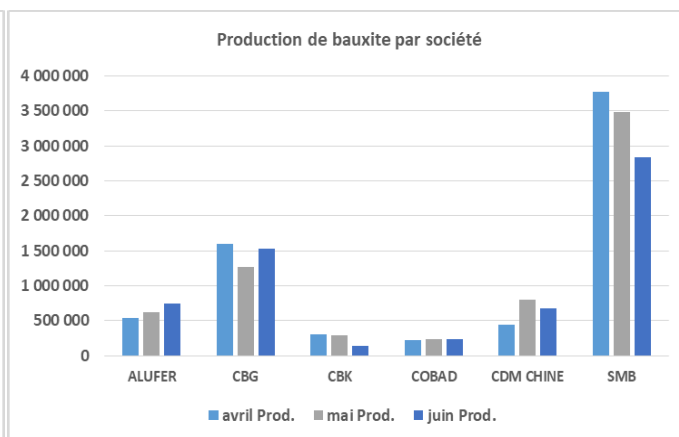
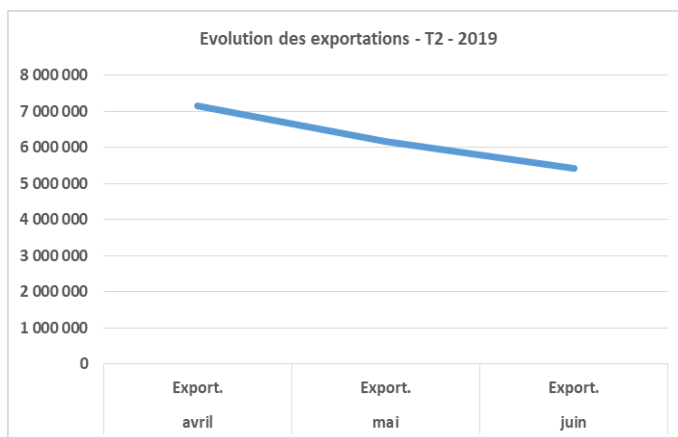
I- Statistiques sur la bauxite

I-1- Production & Exportation mensuelle de la bauxite par société — 2^{ème} Trimestre 2019 (en Tonnes)

	avril		mai		juin		Total Trimestre 2	
	Prod.	Export.	Prod.	Export.	Prod.	Export.	Prod.	Export.
ALUFER	545 421	373 866	619 393	426 987	750 905	300 786	1 915 719	1 101 639
CBG	1 599 026	1 409 976	1 263 585	1 142 590	1 530 284	1 375 202	4 392 895	3 927 768
CBK	310 557	310 557	291 486	291 486	136 685	136 685	738 728	738 728
COBAD	216 857	133 216	(*)230 676	(*)274 387	(*)230 676	(*)203 802	678 208	611 405
CDM CHINE	444 015	753 974	796 893	555 874	683 544	568 386	1 924 452	1 878 234
SMB	3 767 166	4 165 340	3 480 288	3 480 288	2 839 490	2 839 490	10 086 944	10 485 118
Total	6 883 042	7 146 929	6 682 321	6 171 612	6 171 584	5 424 351	19 736 946	18 742 892

Source: Base de données du BSD/MMG, juillet 2019
(*) Données provisoires

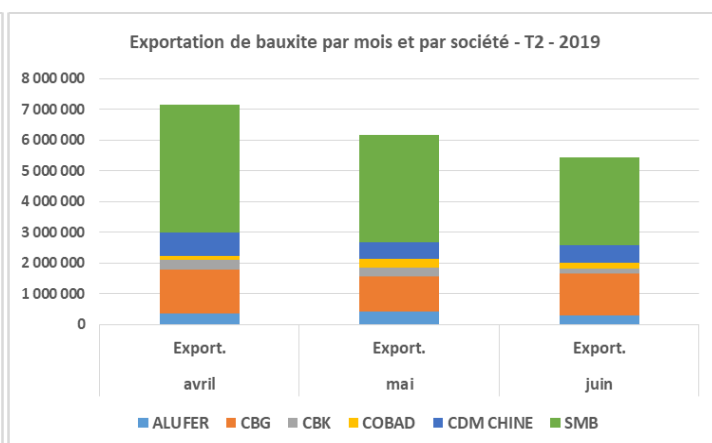
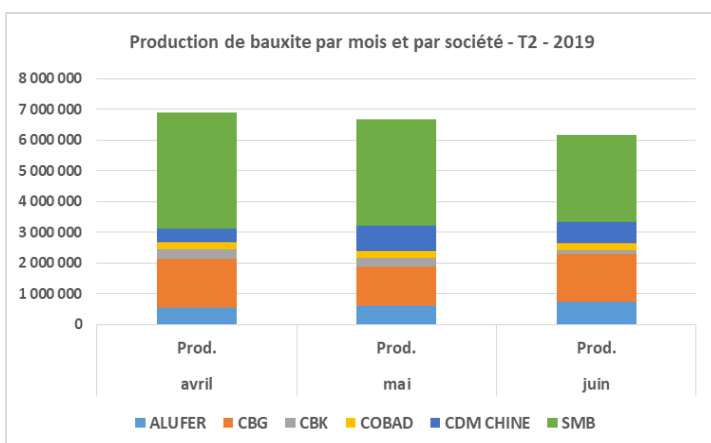
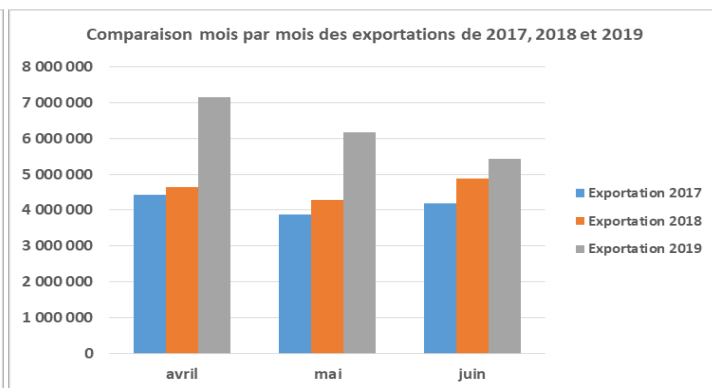
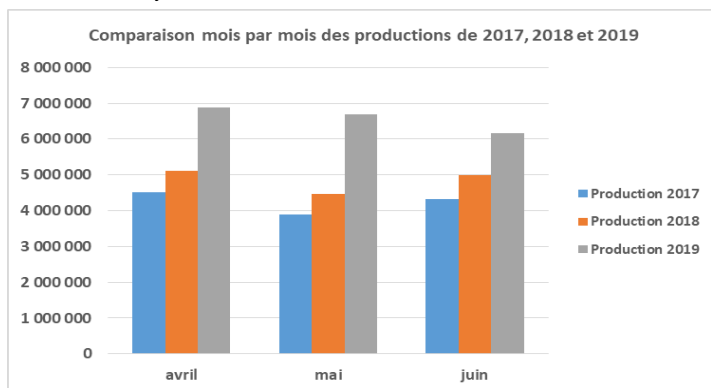




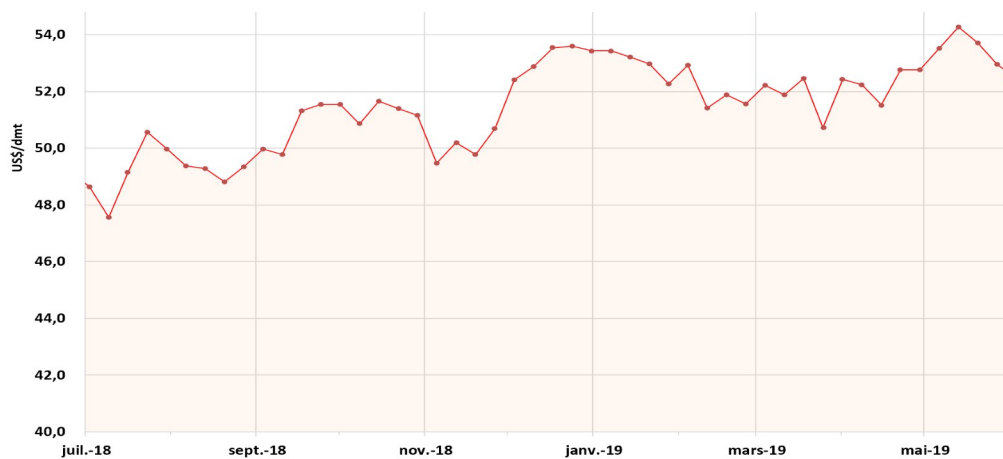
I-2- Comparaison des productions et exportations du 2ème Trimestre de 2017, 2018 et 2019 (en Millions de Tonnes)

T2	Production			Exportation		
	2017	2018	2019	2017	2018	2019
avril	4 521 996	5 118 430	6 883 042	4 419 717	4 637 097	7 146 929
mai	3 899 567	4 463 384	6 682 321	3 881 177	4 287 080	6 171 612
juin	4 318 195	5 004 043	6 171 584	4 193 423	4 882 150	5 424 351
Total	12 739 758	14 585 857	19 736 946	12 494 317	13 806 327	18 742 892

Source: BSD, juillet 2019



I-3- Tendence de l'évolution du prix de la bauxite sur le marché chinois



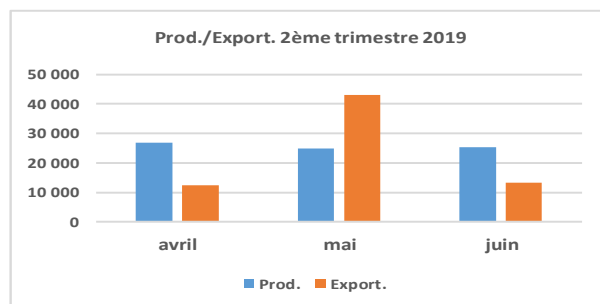
Source: The CM Group, juin 2019

II – Statistiques sur l'Alumine

Exportation de l'alumine par FRIGUIA - T2 - 2019, 2018 et 2017 (en Tonnes)

T2	Production			Exportation		
	2019	2018	2017	2019	2018	2017
avril	26 800	47 838	0	12 468	0	0
mai	25 000	58 556	0	43 128	0	0
juin	25 400	69 401	0	13 376	0	0
Total	77 200	175 795	0	68 972	0	0

Source: Base de données du BSD/MMG, juillet 2019

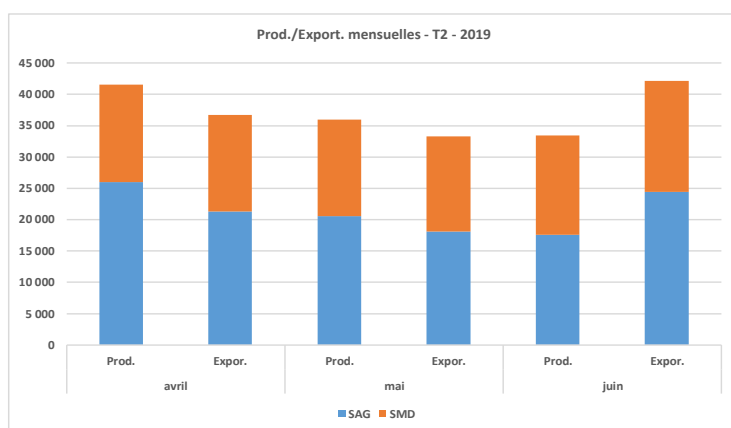


III – Statistiques sur l'Or et le Diamant

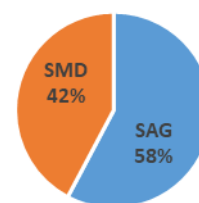
III - 1- Production & Exportation industrielle d'Or— 2ème trimestre 2019 (en Onces)

T2	avril		mai		juin		Total T2	
	Prod.	Expor.	Prod.	Expor.	Prod.	Expor.	Prod.	Expor.
SAG	25 974	21 329	20 594	18 110	17 550	24 448	64 118	63 887
SMD	15 576	15 409	15 413	15 208	15 890	17 726	46 879	48 343
Total	41 550	36 738	36 007	33 318	33 440	42 174	110 997	112 230

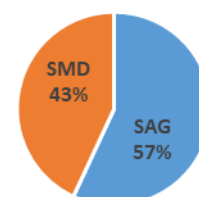
Source: Base de données du BSD/MMG, juillet 2019



Part des prod. indus. d'or par société



Part des expor. indus. d'or par société

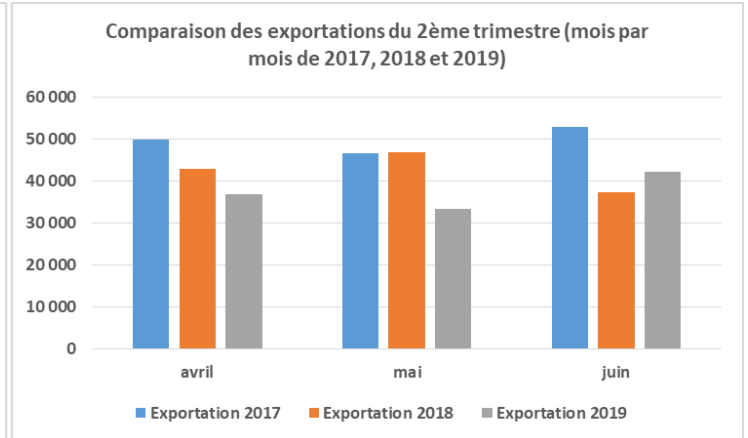
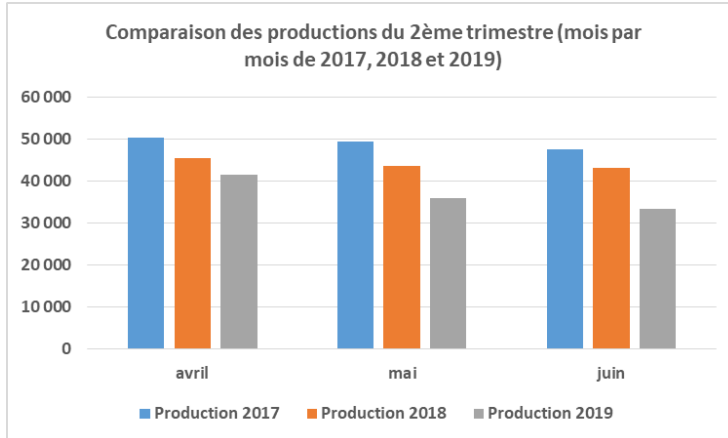


III-2- Comparaison des productions et exportations d'or du 2ème Trimestre de 2017, 2018 et 2019 (en Onces)

Date d'édition: 12/11/2019

T2	Production			Exportation		
	2017	2018	2019	2017	2018	2019
avril	50 412	45 597	41 550	49 825	42 820	36 738
mai	49 552	43 674	36 007	46 534	46 774	33 318
juin	47 686	43 193	33 440	52 903	37 297	42 174
Total	147 650	132 464	110 997	149 262	126 891	112 230

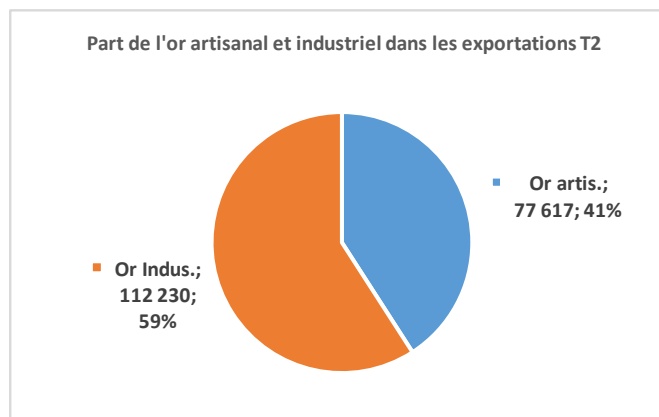
Source: Base de données du BSD/MMG, juillet 2019



III - 2 - Exportation Artisanale Or et Diamant - T2 - 2019

Export. Or (Onces)	Export. Diamant (Carats)
77 617	46 800

Source: BNE, mars 2019



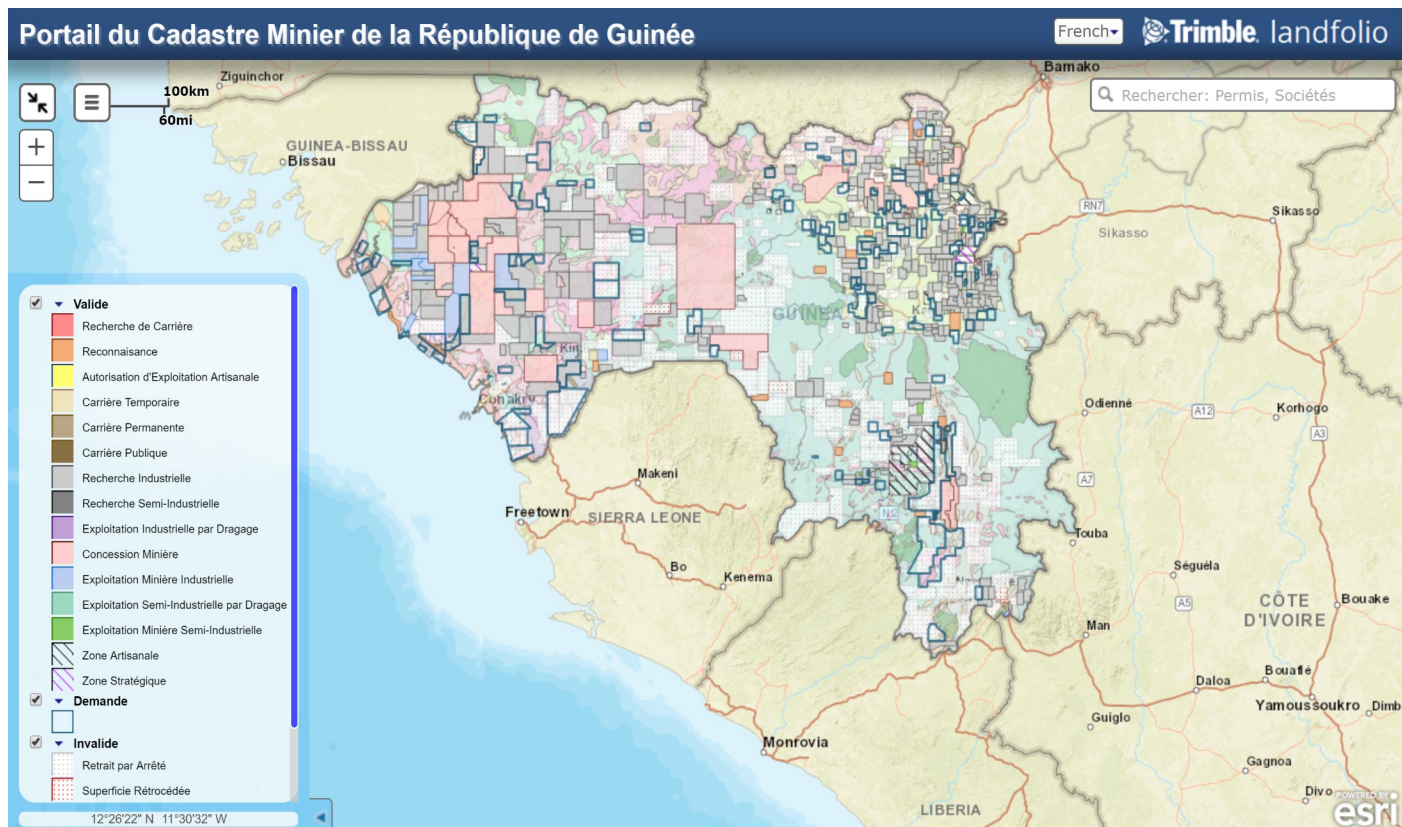


TABLE RONDE — IDMR 2019

INITIATIVE POUR UN DÉVELOPPEMENT MINIER RESPONSABLE

LE MINISTÈRE DES MINES ET DE LA GÉOLOGIE EN COLLABORATION AVEC SES PARTENAIRES TECHNIQUES ET FINANCIERS

OCTOBRE 2019

Adresses internet utiles

Ministère des Mines et de la Géologie: www.mines.gov.gn

Portail du cadastre minier guinéen: www.guinee.cadastreminer.org

Référentiel des contrats miniers guinéens: www.contratsminiersguinee.org

Initiative pour la Transparence dans les Industries Extractives (ITIE-Guinée): www.itie-guinee.org

Contact:

Bureau de Stratégie et de Développement (BSD)

Ministère des Mines et de la Géologie

Tél: +224 669295728

Email: akourouma@mines.gov.gn