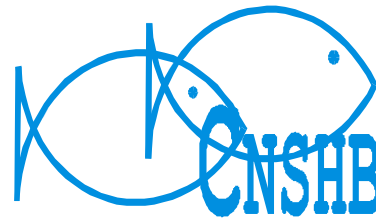




**REPUBLIQUE DE GUINEE**  
**Travail – Justice - Solidarité**

**MINISTÈRE DE LA PÊCHE ET DE L'ÉCONOMIE MARITIME**  
**CENTRE NATIONAL DES SCIENCES HALIEUTIQUES DE BOUSSOURA**  
**(C.N.S.H.B.)**

*Guinée*



**Bulletin Statistique des Pêches**  
**Année 2021**

**BULLETIN STATISTIQUE N°24**  
**Avril 2023**

## ACRONYMES ET ABRÉVIATIONS

ANAG	Agence Nationale de l'Aquaculture en Guinée
PAC	Port Autonome de Conakry
BSD	Bureau des Stratégies et de Développement
CNSHB	Centre National des Sciences Halieutiques de Boussoura
CNSP	Centre National de Surveillance et de Police des Pêches
CV	Chevaux-Vapeur
DEC	Décembre
DNAP	Direction Nationale de l'Aménagement des Pêcheries
DNEM	Direction Nationale de l'Economie Maritime
DNPC	Direction Nationale de la Pêche Continentale
DNPM	Direction Nationale des Pêches Maritimes
FEV	Février
FMCgm	Filet maillant calé à grandes mailles
FMCI	Filet maillant calé « légotine »
FMCpm	Filet maillant calé à petites mailles
FMCTgm	Filet maillant calé à très grandes mailles
FMCy	Filet maillant calé yangban
FMD	Filet maillant dérivant
FMEE	Filet maillant encerclant à ethmalose

FMEg	Filet maillant encerclant « gboya »
FMEM	Filet maillant encerclant à mullet
FMEO	Filet maillant encerclant à otolithes
FMF	Filet maillant fixe
FT	Filet tournant
INS	Institut National de la Statistique
JANV	Janvier
JUIL	Juillet
LI	Ligne
NOV	Novembre
OCT	Octobre
ONSPA	Office National de Contrôle Sanitaire des produits de la Pêche et de l'Aquaculture
PA	Palangre
PRAO	Projet Régionale des Pêches en Afrique de l'Ouest
SEPT	Septembre
ZEE	Zone Économique Exclusive

## TABLES DES MATIÈRES

<b>INTRODUCTION .....</b>	<b>1</b>		
Carte de situation de la ZEE guinéenne et de la Production (t) Préfectures du littorale .....	4		
<b>1. Récapitulatif toutes pêches et pisciculture .....</b>	<b>5</b>		
Tableau 1.1 : Pêches maritimes artisanale, semi-industrielle et industrielle. Captures (en tonnes) de la pêche maritime dans la ZEE guinéenne .....	6		
Tableau 1.2 : Pêche continentale et pisciculture. Production (en tonnes) par région administrative .....	7		
Tableau 1.3 : Produits de pêche et de pisciculture (en tonnes) mis sur le marché guinéen .....	8		
Tableau 1.4 : Produits de pêche (en tonnes) exportés sur les marchés internationaux .....	9		
Figures toutes pêches maritime et continentale .....	10		
<b>2. La pêche maritime artisanale .....</b>	<b>11</b>		
Tableau 2.1 : Pêche maritime artisanale. Efforts (en jours de mer) et captures (en tonnes) par préfecture .....	12		
Tableau 2.2 : Pêche maritime artisanale. Efforts (en jours de mer) et captures (en tonnes), toutes préfectures confondues .....	13		
Tableau 2.3 : Pêche maritime artisanale. Efforts (en jours de mer), captures (en tonnes) et rendements (en tonnes par jour de mer) par engin de pêche, toutes préfectures confondues .....	14		
Tableau 2.4 : Pêche maritime artisanale. Efforts (en jours de mer), captures (en tonnes) et rendements (en tonnes par jour de mer) par engin de pêche. Préfecture de Boké .....	15		
Tableau 2.5 : Pêche maritime artisanale. Efforts (en jours de mer), captures (en tonnes) et rendements (en tonnes par jour de mer) par engin de pêche. Préfecture de Boffa .....	16		
Tableau 2.6 : Pêche maritime artisanale. Efforts (en jours de mer), captures (en tonnes) et rendements (en tonnes par jour de mer) par engin de pêche. Préfectures de Dubréka .....	17		
Tableau 2.7 : Pêche maritime artisanale. Efforts (en jours de mer), captures (en tonnes) et rendements (en tonnes par jour de mer) par engin de pêche. Conakry ..	18		
Tableau 2.8 : Pêche maritime artisanale. Efforts (en jours de mer), captures (en tonnes) et rendements (en tonnes par jour de mer) par engin de pêche. Préfecture de Forécariah .....	19		
Tableau 2.9 : Pêche maritime artisanale. Efforts (en jours de mer), captures (en tonnes) et rendements (en tonnes par jour de mer) par engin de pêche. Préfecture de Coyah .....	20		
Tableau 2.10 : Pêche maritime artisanale. Efforts (en jours de mer), captures (en tonnes) et rendements (en tonnes par jour de mer) par type de pirogue, toutes préfectures confondues .....	21		
Tableau 2.11 : Pêche maritime artisanale. Efforts (en jours de mer), captures (en tonnes) et rendements (en tonnes par jour de mer) par type de pirogue et préfecture .....	22		
Figures Pêche Maritime Artisanale .....	23		
<b>3. La pêche maritime industrielle .....</b>	<b>24</b>		
Tableau 3.1a : Pêche maritime industrielle. Répartition de la flottille par type de licence, statut et pavillon des navires .....	25		
Tableau 3.1b : Pêche maritime industrielle. Répartition de la flottille par type de licence, statut et pavillon des navires (suite) .....	26		
Tableau 3.2 : Pêche maritime industrielle. Composition de la flottille par type de licence et mode de conservation des navires .....	27		
Tableau 3.3 : Pêche maritime industrielle. Composition de la flottille par type de licence et classe de TJB des navires .....	27		
Tableau 3.4 : Pêche maritime industrielle. Composition de la flottille par type de licence et classe de longueur des navires .....	28		
Tableau 3.5 : Pêche maritime industrielle. Composition de la flottille par type de licence et classe de puissance des navires .....	28		
Tableau 3.6 : Pêche maritime industrielle. Efforts (en jours de pêche), captures (en tonnes) et rendements (en tonnes par jour de pêche) par type de licence .....	29		
Tableau 3.7 : Pêche maritime industrielle. Efforts (en jours de pêche) et captures (en tonnes) tous types de licence confondus .....	30		



Tableau 3.8 : Pêche maritime industrielle. Efforts ( <i>en jours de pêche</i> ), captures ( <i>en tonnes</i> ) et rendements ( <i>en tonnes par jour de pêche</i> ) par type de licence. Pêche pélagique .....	31
Tableau 3.9 : Pêche maritime industrielle. Efforts ( <i>en jours de pêche</i> ), captures ( <i>en tonnes</i> ) et rendements ( <i>en tonnes par jour de pêche</i> ) par type de licence. Pêche démersale poissonnière .....	32
Tableau 3.10 : Pêche maritime industrielle. Efforts ( <i>en jours de pêche</i> ), captures ( <i>en tonnes</i> ) et rendements ( <i>en tonnes par jour de pêche</i> ) par type de licence. Pêche démersale céphalopodière .....	33
Tableau 3.11 : Pêche maritime industrielle. Efforts ( <i>en jours de pêche</i> ), captures ( <i>en tonnes</i> ) et rendements ( <i>en tonnes par jour de pêche</i> ) par type de licence. Pêche crevetteière .....	34
Tableau 3.12 : Pêche maritime industrielle. Efforts ( <i>en jours de pêche</i> ), captures ( <i>en tonnes</i> ) et rendements ( <i>en tonnes par jour de pêche</i> ) par type de licence. Pêche gastéropodière .....	35
Tableau 3.13 : Pêche maritime industrielle. Débarquements ( <i>en tonnes</i> ) au Port Autonome de Conakry, tous types de licence confondus .....	36
Figures Pêche Maritime Industrielle .....	37
<b>4. La pêche maritime semi-industrielle .....</b>	<b>38</b>
Tableau 4.1 : Pêche maritime semi-industrielle. Composition de la flottille par type de licence et classe de longueur des navires .....	39
Tableau 4.2 : Pêche maritime semi-industrielle. Composition de la flottille par type de licence et classe de puissance des navires .....	39

Tableau 4.3 : Pêche maritimes semi-industrielle. Débarquements ( <i>en tonnes</i> ) . Résultats mensuels et totaux .....	40
<b>5. La Socio-économie .....</b>	<b>41</b>
Tableau 5.1 : Importation de poissons congelés ( <i>en tonnes</i> ) .....	42
Tableau 5.2 : Importation de poissons frais ( <i>en tonnes</i> ) .....	43
Tableau 5.3 : Exportation de poissons congelés ( <i>en tonnes</i> ) en Asie .....	44
Tableau 5.4 : Exportation de poissons frais ( <i>en tonnes</i> ) dans la sous-région et Turquie. Résultats mensuels et totaux .....	45
Tableau 5.5 : Exportation de poissons fumés ( <i>en tonnes</i> ) aux USA .....	46
Tableau 5.6 : Exportation de poissons salé-séchés ( <i>en tonnes</i> ) au Ghana .....	47
Tableau 5.7 : Socio-Économie. Prix moyen au débarquement des poissons, toutes Préfectures confondues. Prix de vente moyen en gros (FG/kg) du poisson frais .....	48
Tableau 5.8 : Socio-Économie. Prix moyen au débarquement des poissons à Boké. Prix de vente moyen en gros (FG/kg) du poisson frais .....	49
Tableau 5.9 : Socio-Économie. Prix moyen au débarquement des poissons à Boffa. Prix de vente moyen en gros (FG/kg) du poisson frais .....	50
Tableau 5.10 : Socio-Économie. Prix moyen au débarquement des poissons à Conakry. Prix de vente moyen en gros (FG/kg) du poisson frais .....	51

## INTRODUCTION

L'édition du bulletin annuel des statistiques des pêches contribue à apporter des réponses aux questions courantes que se posent les acteurs du secteur de la pêche sur l'évolution des principaux indicateurs halieutiques.

Le bulletin statistique des pêches de l'année 2021 concerne les activités productives (efforts, captures, rendements, débarquements) et socio-économiques (prix moyens en gros des poissons aux débarcadères, importations et exportations des produits de pêche) des pêcheries maritimes artisanale, industrielle et semi-industrielle, de la pêche continentale et de la pisciculture.

### SOURCE DES DONNÉES

#### Pêche maritime artisanale

Les données statistiques de la pêche maritime artisanale proviennent de deux opérations de collecte suivantes :

- La première consiste en un **recensement exhaustif des barques actives** sur l'ensemble du littoral. Cette opération permet de connaître l'effectif des barques et des engins de pêche utilisés sur chaque débarcadère. Depuis 2017, le bulletin statistique repose sur les données de recensement du parc piroguier réalisé en 2016 grâce à l'appui financier du PRAO.
- La seconde consiste en une **collecte continue** de données d'échantillonnage sur **les activités** (nombre et durée des sorties) et **les débarquements** par type de pêche. Cette opération se déroule selon le nouveau système de suivi des débarquements de la pêche maritime artisanale mis en place par le PRAO dans le cadre du « renforcement du système de collecte, de traitement, d'analyse statistique et la publication des données ». Elle est

réalisée sur 11 débarcadères du littoral, jugés représentatifs de l'ensemble du sous-secteur.

Les débarquements totaux sont estimés par extrapolation des activités et des débarquements observés dans les 11 débarcadères enquêtés, à l'ensemble du littoral sur la base du recensement.

La pêche artisanale ne faisant pratiquement pas de rejet, les débarquements sont ici assimilés aux captures.

#### Pêche maritime industrielle

Le suivi statistique de la pêche maritime industrielle repose sur les trois systèmes d'enquêtes complémentaires suivantes :

- 1) Les données concernant les **flottes** (licences délivrées et les caractéristiques des navires) sont collectées par le CNSP et transmises au CNSHB.
- 2) Un suivi continu et exhaustif des **activités en mer des chalutiers** est réalisé par un corps d'observateurs du CNSP embarqués à bord des navires de pêche pour collecter les données sur **l'effort** (nombre de jours de pêche) et sur les **captures**.
- 3) Un suivi des **débarquements** est effectué au Port Autonome de Conakry par des enquêteurs de la DNPM.

Les captures totales de la pêche industrielle figurant dans ce bulletin sont estimées à partir des données fournies par l'ensemble des observateurs embarqués sur les navires de pêche détenteurs de licences de pêche.

#### Pêche maritime semi-industrielle

Les données de débarquement de la pêche maritime semi-industrielle sont collectées par la DNPM et le CNSP.



### **Pêche continentale et pisciculture**

Les données de la pêche continentale et de la pisciculture sont collectées respectivement par la DNPC et l'ANAG.

### **Données économiques**

Les données économiques sont issues de deux sources :

- 1) **Le CNSHB** fournit les données sur les prix des poissons ;
- 2) **L'ONSPA** assure le suivi des importations et exportations des produits halieutiques à partir du Port Autonome et de l'Aéroport de Conakry.

### **REMARQUES SUR LES NOMENCLATURES UTILISÉES**

- 1) **Les catégories statistiques** : Il s'agit de 59 catégories statistiques relatives aux espèces ou groupes d'espèces présentant un intérêt pour la pêche et permettant de réduire la grande diversité d'espèces présentes dans les eaux guinéennes.
- 2) **Les types de pêche** : il s'agit, pour la pêche artisanale, des 13 types d'engins de pêche utilisés. Pour la pêche industrielle, on considère les différents types de licence de pêche.
- 3) **Les préfectures** : la production de la pêche artisanale étant débarquée sur le littoral national, elle est répartie par Préfecture administrative côtière (Boké, Boffa, Dubréka, Conakry, Forécariah et Coyah). La part de la production industrielle qui est débarquée en Guinée l'est uniquement au Port Autonome de Conakry.

Dans ce bulletin, seules les catégories statistiques principales ont été retenues. Celles-ci sont identifiées sur la base de 90% de la capture totale toutes pêcheries maritimes confondues, pour les poissons, les mollusques et les crustacés séparément. Les catégories représentant moins de 10% de la capture totale sont classées, selon leur nature, dans les groupes « autres

catégories de poissons », « autres catégories de crustacés » et « autres catégories de mollusques ». Ces catégories ne doivent pas être confondues avec la catégorie « divers poissons » qui correspond aux captures ou débarquements dont la composition spécifique n'a pu être déterminée au niveau de la collecte.

Les catégories statistiques sont présentées dans le tableau 1.1 par ordre de leur importance pondérale décroissante afin de bien faire apparaître les ressources les plus productives du secteur.

Dans les différents tableaux, des incohérences numériques peuvent apparaître entre les données de captures et les totaux par ligne ou par colonne correspondante. Ces différences, qui ne dépassent pas l'unité, proviennent des arrondis à la tonne retenus pour les tableaux.



## REMERCIEMENTS

Ce bulletin statistique est le résultat du travail de nombreuses personnes engagées à différents niveaux du processus d'élaboration des statistiques du secteur de la pêche. Nous tenons ici à remercier particulièrement l'ensemble des enquêteurs, des observateurs, des inspecteurs et des cadres chargés du suivi des systèmes d'enquête, du traitement des données et des formateurs qui ont tous contribué à cet effort collectif. Nos remerciements vont également à la profession (pêche artisanale maritime, pêche industrielle et mareyage) et aux services partenaires notamment le CNSP, la DNPM, l'ANAG, la DNPC et l'ONSPA pour leur contribution de qualité. Enfin, nous remercions également les représentants de l'ANAG, CNSHB, CNSP, DNPM, ONSPA, DNPC, DNAP, DNEM, INS et BSD qui ont participé à l'atelier de validation de ce bulletin le 11 avril 2023 au CNSHB pour leur contribution de qualité.

Le Bulletin statistique de 2021 a été élaboré sous la direction de :

Dr Ousmane Tagbé CAMARA et M<sup>f</sup>. Mohamed SOUMAH

## CONTACT

**Centre National des Sciences Halieutiques de Boussoura (CNSHB)**

814, Rue MA 500, Corniche Sud Madina, Boussoura Port.

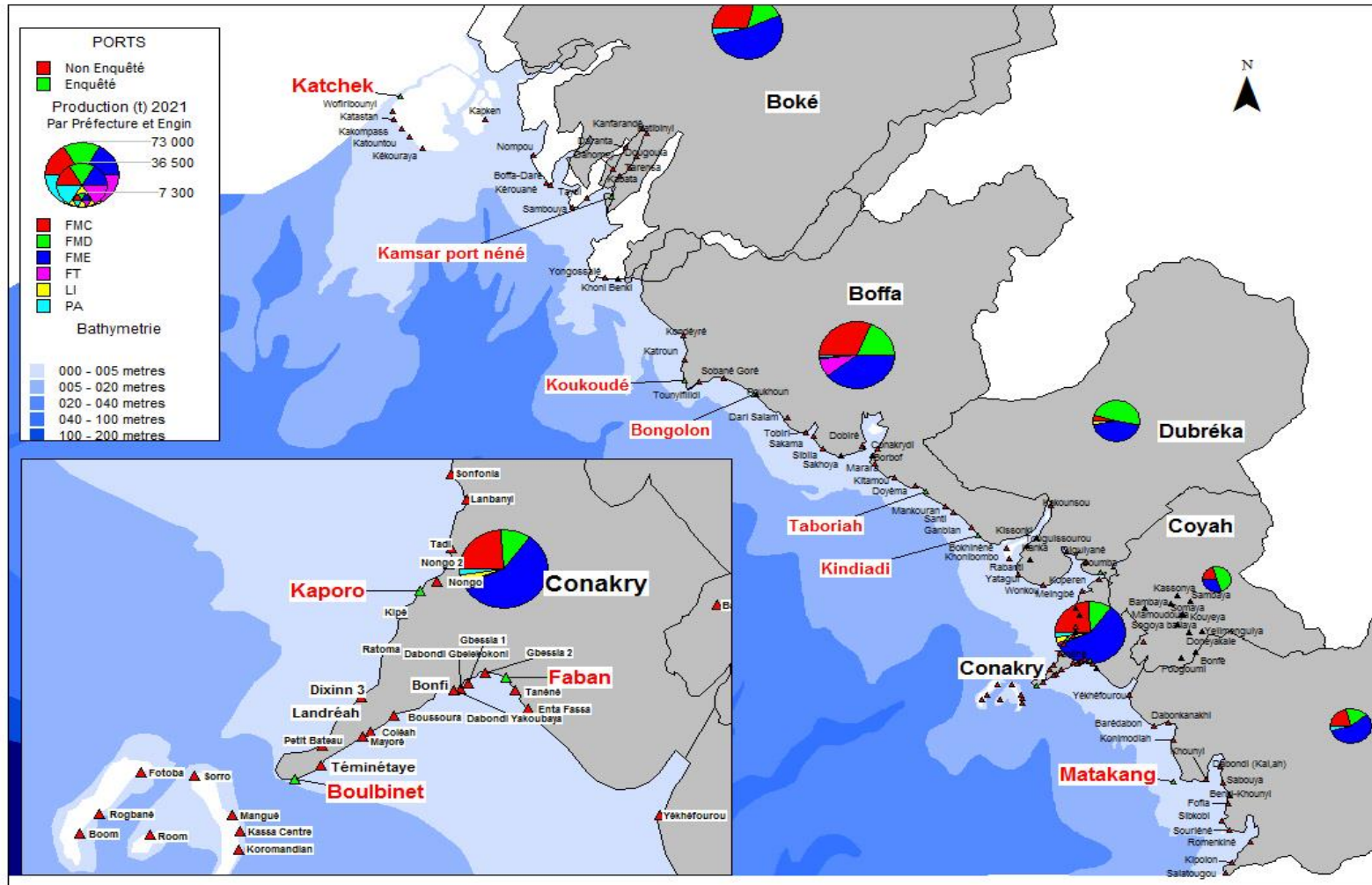
B.P. 3738, Conakry, République de Guinée

Tél. (+224) 628 68 81 16 / 622 01 70 85

E-Mail : [dgcnsbh@peches.gov.gn](mailto:dgcnsbh@peches.gov.gn) ou [oustcamara@gmail.com](mailto:oustcamara@gmail.com)  
[soumahmohamed2009@gmail.com](mailto:soumahmohamed2009@gmail.com)



### Carte de situation de la ZEE guinéenne et de la Production (t) Préfectures du littorale





# ***1. Récapitulatif toutes pêches et pisciculture***

**Résultats mensuels et totaux**
**2021**

	<b>TOTAL</b>	<b>JANV</b>	<b>FEV</b>	<b>MARS</b>	<b>AVRIL</b>	<b>MAI</b>	<b>JUIN</b>	<b>JUIL</b>	<b>AOUT</b>	<b>SEPT</b>	<b>OCT</b>	<b>NOV</b>	<b>DEC</b>
<i>Nombre d'embarcations actives Pêche Artisanale</i>	7 624	-	-	-	-	-	-	-	-	-	-	-	-
<i>Nombre de navires Pêche Semi-Industrielle</i>	70		70	70	69	69	69	69	69	69	69	69	69
<i>Nombre de navires Pêche Industrielle</i>	72	32	47	55	55	47	49	8	8	49	47	46	41
<b>ETHMALOSE</b>	<b>96 419</b>	8 002	7 181	7 342	6 807	6 171	6 249	9 893	6 494	8 206	9 548	10 472	10 054
<b>SARDINELLES DIVERSES</b>	<b>49 070</b>	4 430	5 722	5 502	4 198	3 943	3 857	4 515	2 250	4 132	3 626	3 830	3 065
<b>MACHOIRONS</b>	<b>43 019</b>	2 442	2 861	2 575	2 457	2 944	3 819	3 434	4 166	4 590	4 265	5 264	4 202
<b>CAPITAINE ROYAL</b>	<b>31 616</b>	4 012	3 772	2 990	4 218	3 052	2 829	2 302	1 196	1 094	3 467	1 248	1 436
<b>SOLES</b>	<b>12 159</b>	391	786	620	1 472	1 126	769	444	950	2 490	1 404	573	1 135
<b>MULETS</b>	<b>10 794</b>	1 085	504	1 652	258	592	519	485	249	894	1 781	1 137	1 638
<b>CHINCHARD</b>	<b>10 071</b>	372	1 120	1 598	1 195	1 305	502	251	171	556	919	1 109	974
<b>PETIT CAPITAINE</b>	<b>12 941</b>	450	986	1 434	1 219	1 701	1 255	229	435	1 749	1 577	1 300	605
<b>BOBO</b>	<b>10 395</b>	766	868	773	831	641	660	1 351	830	1 051	906	850	868
<b>BARS DIVERS</b>	<b>9 720</b>	682	839	603	739	532	601	799	583	946	1 224	1 251	923
<b>DORADES DIVERSES</b>	<b>14 976</b>	514	1 028	1 147	1 264	1 232	935	1 481	1 364	1 048	2 795	1 233	936
<b>RASOIR</b>	<b>6 561</b>	670	458	742	833	450	369	722	853	290	650	315	211
<b>BARRACUDAS</b>	<b>4 837</b>	114	284	170	152	301	508	467	430	671	665	563	513
<b>SAPATER</b>	<b>4 425</b>	260	523	540	313	320	364	121	85	521	381	534	463
<b>BAR NANKA</b>	<b>4 098</b>	313	344	235	385	380	329	328	280	74	513	415	503
<b>RAIES</b>	<b>5 216</b>	162	259	268	499	357	249	695	865	295	493	529	546
<b>THONS MINEURS</b>	<b>3 381</b>	228	288	316	367	287	227	230	183	202	299	347	407
<b>CEINTURE</b>	<b>5 691</b>	280	293	279	522	259	289	675	721	830	923	351	269
<b>MAQUEREAU</b>	<b>2 946</b>	1 310	220	286	207	71	76	55	137	77	176	150	182
<b>AUTRES CATEGORIES DE POISSON</b>	<b>38 966</b>	1 181	2 880	3 055	2 733	2 755	2 545	2 706	2 605	6 259	5 407	3 443	3 396
<b>CREVETTES</b>	<b>1 152</b>	33	111	88	139	76	77	117	154	135	122	34	67
<b>AUTRES CATEGORIES DE CRUSTACES</b>	<b>326</b>	10	13	19	74	4	0	16	45	58	46	3	36
<b>SEICHES</b>	<b>5 397</b>	12	70	134	166	460	1 054	755	752	1 065	408	411	110
<b>POULPES</b>	<b>6</b>	0	0	0	1	1	4	0	0	0	0	0	0
<b>AUTRES CATEGORIES DE MOLLUSQUES</b>	<b>207</b>	4	15	26	16	36	17	0	0	27	23	21	23
<b>TOTAL DES CAPTURES*</b>	<b>384 389</b>	<b>27 721</b>	<b>31 425</b>	<b>32 392</b>	<b>31 063</b>	<b>28 994</b>	<b>28 105</b>	<b>32 071</b>	<b>25 797</b>	<b>37 261</b>	<b>41 616</b>	<b>35 383</b>	<b>32 561</b>
<i>dont POISSONS</i>	<b>377 300</b>	27662	31215	32126	30667	28417	26952	31183	24845	35976	41017	34914	32326
<i>dont CRUSTACES</i>	<b>1 478</b>	44	124	107	213	80	77	133	199	193	168	37	103
<i>dont MOLLUSQUES</i>	<b>5 611</b>	15	85	159	183	497	1075	755	752	1092	431	432	133
<i>dont PECHE ARTISANALE</i>	<b>270 488</b>	23213	22135	21419	22980	20179	19447	23257	17059	22424	26744	26260	25373
<i>dont PECHE SEMI-INDUSTRIELLE</i>	<b>37 615</b>	0	321	919	1944	2694	1992	6136	6712	6817	7052	2122	907
<i>dont PECHE INDUSTRIELLE</i>	<b>76 286</b>	4508	8970	10055	6139	6122	6666	2678	2026	8020	7820	7001	6281
<i>dont PELAGIQUE</i>	<b>192 235</b>	16808	17164	18892	14575	13694	12846	16812	10974	15806	18223	18636	17804
<i>dont DEMERSAL</i>	<b>192 154</b>	10912	14261	13500	16488	15300	15259	15259	14822	21455	23392	16747	14758

**Tableau 1.2 : Pêche Continentale et Pisciculture. Production (en tonnes) par région administrative**  
**Résultats annuels et totaux**

2021

	<i>TOTAL</i>	<i>BOKE</i>	<i>KINDIA</i>	<i>MAMOU</i>	<i>LABE</i>	<i>FARANAH</i>	<i>KANKAN</i>	<i>N'ZEREKORE</i>	<i>CONAKRY</i>
<b><i>PECHE CONTINENTALE*</i></b>	<b>61 632</b>	<b>4 896</b>	<b>2 121</b>	<b>17 250</b>	<b>6 135</b>	<b>10 175</b>	<b>14 304</b>	<b>6 751</b>	
<i>Auchenoglanis spp</i>	4 519	342	217	774	590	1 129	902	565	
<i>Autres espèces</i>	8 751	724	342	2 976	847	1 026	2 328	508	
<i>Bagrus spp</i>	3 934	247	213	581	387	1 029	834	643	
<i>Capitaine</i>	11 392	883	301	3 343	1 045	1 678	2 720	1 422	
<i>Carpe</i>	13 332	1 095	310	3 785	1 442	1 394	3 611	1 695	
<i>Heterotis spp</i>	4 217	250	230	604	566	1 364	712	491	
<i>Sardine</i>	8 556	883	237	2 800	557	1 289	1 841	949	
<i>Silure</i>	6 931	472	271	2 387	701	1 266	1 356	478	
<b><i>PISCICULTURE**</i></b>	<b>1 562</b>	<b>42</b>	<b>117</b>	<b>74</b>	<b>54</b>	<b>94</b>	<b>127</b>	<b>1 034</b>	<b>20</b>
<i>Tilapia du Nil (Oreochromis niloticus)</i>	1 052	27	83	46	35	59	87	715	10
<i>Silure (Heterobranchus isopterus)</i>	161	8	12	10	9	11	13	98	10
<i>Heterotis niloticus</i>	329	7	22	18	10	24	27	221	0
<b>TOTAL PRODUCTION</b>	<b>63 194</b>	<b>4 938</b>	<b>2 238</b>	<b>17 324</b>	<b>6 189</b>	<b>10 269</b>	<b>14 431</b>	<b>7 785</b>	<b>20</b>

Sources:

\* DNPC

\*\* ANAG

**Tableau 1.3 : Produits de pêche et de pisciculture (en tonnes) mis sur le marché guinéen**  
**Résultats mensuels et totaux**

2021

	TOTAL	JANV	FEV	MARS	AVRIL	MAI	JUIN	JUIL	AOUT	SEPT	OCT	NOV	DEC
<b>PECHES MARITIMES</b>													
<i>PECHE MARITIME ARTISANALE*</i>	270 488	23 213	22 135	21 419	22 980	20 179	19 447	23 257	17 059	22 424	26 744	26 260	25 373
<i>PECHE MARITIME SEMI-INDUSTRIELLE**</i>	37 615	0	321	919	1 944	2 694	1 992	6 136	6 712	6 817	7 052	2 122	907
<i>PECHE MARITIME INDUSTRIELLE **</i>	77 574	5 687	4 338	8 837	6 404	5 837	7 286	6 517	2 709	6 778	9 056	7 001	7 126
<b>TOTAL PECHES MARITIMES</b>	<b>385 677</b>	<b>28 899</b>	<b>26 793</b>	<b>31 175</b>	<b>31 328</b>	<b>28 709</b>	<b>28 725</b>	<b>35 909</b>	<b>26 480</b>	<b>36 019</b>	<b>42 852</b>	<b>35 383</b>	<b>33 406</b>
<i>dont PELAGIQUE</i>	189 915	14 444	13 540	17 691	14 440	13 892	14 001	17 824	11 195	16 544	18 957	18 649	18 739
<i>dont DEMERSAL</i>	195 762	14 455	13 253	13 484	16 888	14 817	14 723	18 085	15 285	19 475	23 895	16 734	14 667
<b>TOTAL PECHE CONTINENTALE****</b>	<b>61 632</b>	<b>5 206</b>	<b>5 308</b>	<b>5 518</b>	<b>4 998</b>	<b>5 244</b>	<b>4 842</b>	<b>3 980</b>	<b>3 516</b>	<b>4 566</b>	<b>5 520</b>	<b>6 152</b>	<b>6 782</b>
<i>Auchenoglanis spp</i>	4 519	380	386	401	340	379	327	300	256	341	413	489	507
<i>Autres espèces</i>	8 751	774	795	828	719	727	745	566	425	564	782	854	972
<i>Bagrus spp</i>	3 934	310	296	304	288	327	294	254	247	299	373	459	483
<i>Capitaine</i>	11 392	945	1 037	1 066	962	936	911	698	671	842	1 035	1 103	1 186
<i>Carpe</i>	13 332	1 138	1 077	1 147	1 076	1 216	1 027	909	868	1 092	1 230	1 217	1 335
<i>Heterotis spp</i>	4 217	338	352	352	315	340	329	273	240	339	369	451	519
<i>Sardine</i>	8 556	700	724	817	719	758	660	575	455	607	737	856	948
<i>Silure</i>	6 931	621	641	603	579	561	549	405	354	482	581	723	832
<b>TOTAL PISCICULTURE*****</b>	<b>1 542</b>	<b>0</b>	<b>0</b>	<b>0</b>	<b>0</b>	<b>0</b>	<b>0</b>	<b>0</b>	<b>0</b>	<b>0</b>	<b>0</b>	<b>0</b>	<b>0</b>
<i>Tilapia du Nil (Oreochromis niloticus)</i>	1 052												
<i>Silure (Heterobranchus isopterus)</i>	161												
<i>Heterotis niloticus</i>	329												
<b>IMPORTATION***</b>	<b>13 954</b>	<b>300</b>	<b>175</b>	<b>1 587</b>	<b>192</b>	<b>354</b>	<b>459</b>	<b>2 541</b>	<b>2 397</b>	<b>2 075</b>	<b>1 204</b>	<b>1 084</b>	<b>1 585</b>
<i>Poissons congelé</i>	12 993	300	0	1 587	192	129	220	2 541	2 177	2 075	1 204	982	1 585
<i>Poissons frais</i>	961	0	175	0	0	225	239	0	220	0	0	102	0
<b>TOTAL MIS SUR LE MARCHÉ</b>	<b>462 806</b>	<b>34 405</b>	<b>32 276</b>	<b>38 280</b>	<b>36 518</b>	<b>34 307</b>	<b>34 026</b>	<b>42 431</b>	<b>32 393</b>	<b>42 660</b>	<b>49 576</b>	<b>42 618</b>	<b>41 773</b>

Sources:

- \* CNSHB
- \*\* DNPM
- \*\*\* ONSPA
- \*\*\*\* DNPC
- \*\*\*\*\* ANAG

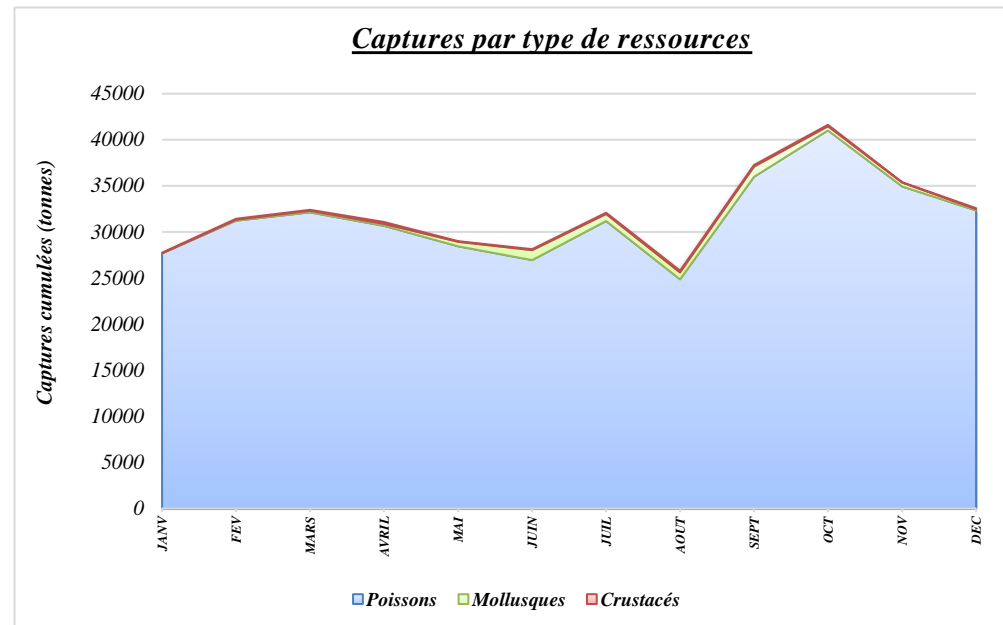
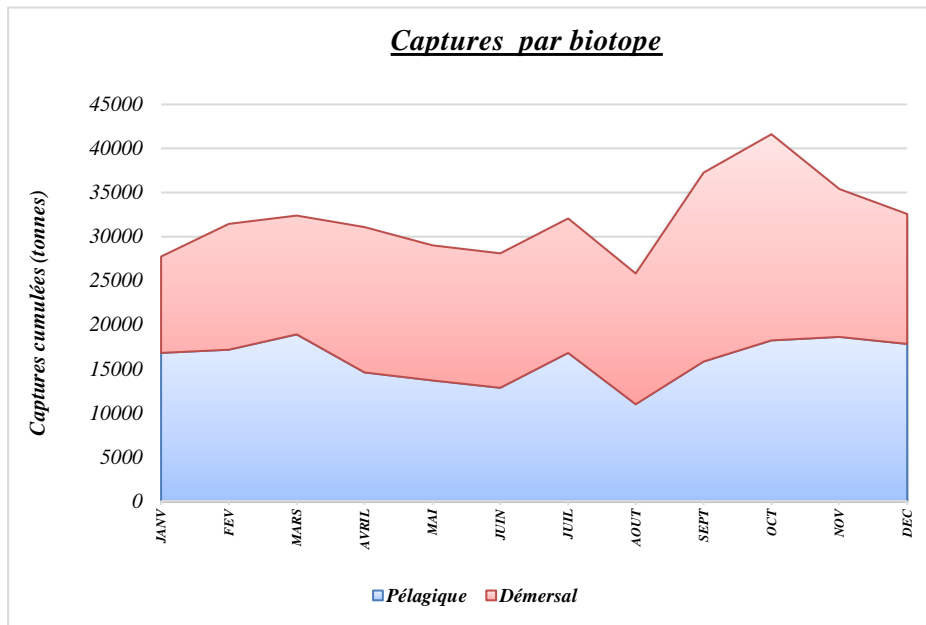
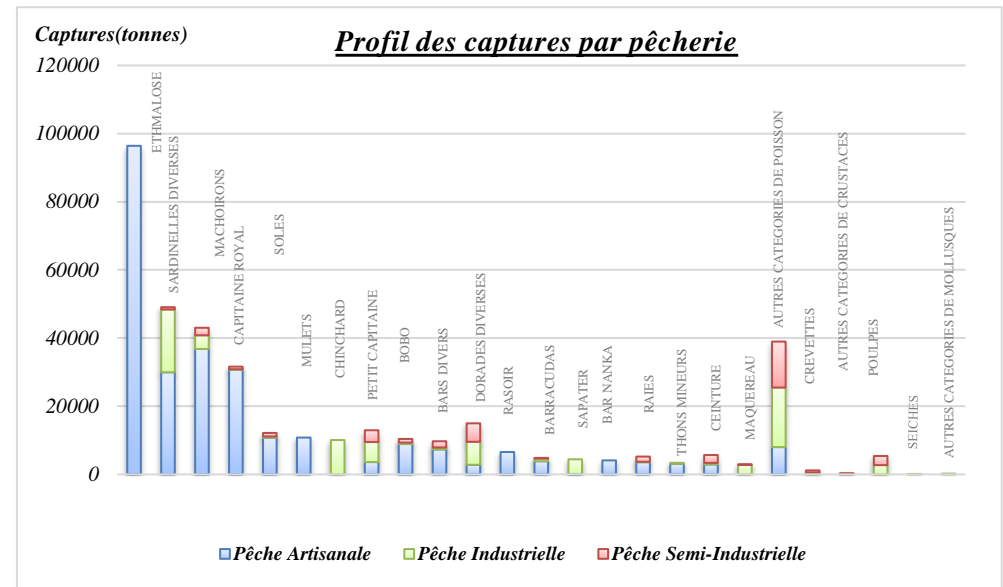
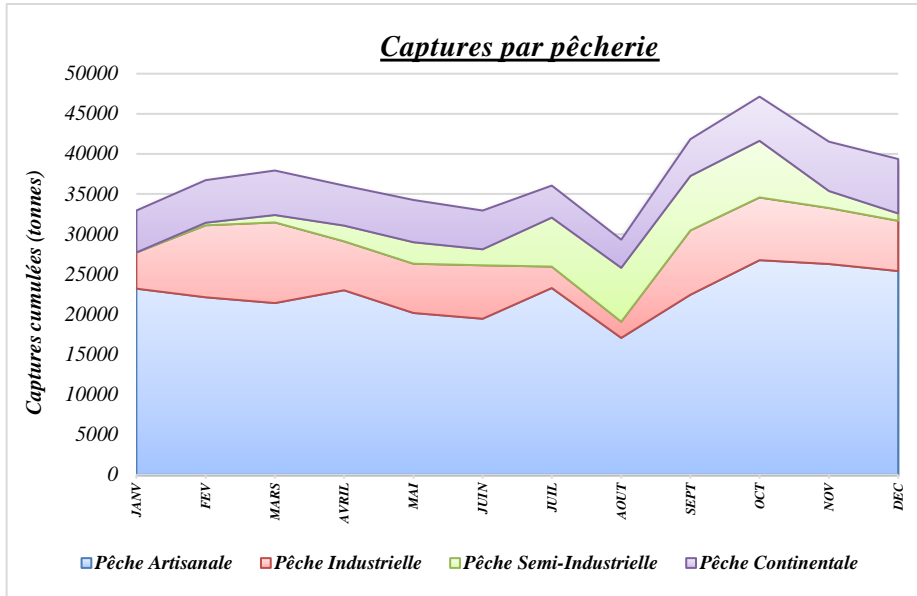
**Tableau 1.4 : Produits de pêche (en tonnes ) exportés sur les marchés internationaux**  
**Résultats mensuels et totaux\***

2021

	<b>TOTAL</b>	<b>JANV</b>	<b>FEV</b>	<b>MARS</b>	<b>AVRIL</b>	<b>MAI</b>	<b>JUIN</b>	<b>JUIL</b>	<b>AOUT</b>	<b>SEPT</b>	<b>OCT</b>	<b>NOV</b>	<b>DEC</b>
<b>EXPORTATION*</b>													
<i>Poisson frais</i>	<b>107,1</b>	0,0	8,2	17,4	13,3	15,1	4,5	0,7		25,9	4,2	10,3	7,6
<i>Poisson congelé</i>	<b>9 814,0</b>	778,2	286,8	721,2	1 299,5	538,5	1 003,8	546,0	134,8	248,4	607,8	2 907,3	741,6
<i>Poisson fumé</i>	<b>288,2</b>	0,6	36,2	66,7	0,0	24,6	44,2	0,0	24,9	17,4	0,0	52,3	21,3
<i>Poisson salé séché</i>	<b>60,0</b>	30,0	0,0	0,0	0,0	0,0	0,0	30,0	0,0	0,0	0,0	0,0	0,0
<i>Transbordement</i>	<b>5 500,5</b>	451,8	23,0	298,3	363,2	374,8	419,0	834,4	23,8	366,7	863,7	858,4	623,4
<b>TOTAL EXPORTATION</b>	<b>15 769,9</b>	<b>1 260,7</b>	<b>354,2</b>	<b>1 103,6</b>	<b>1 675,9</b>	<b>953,0</b>	<b>1 471,5</b>	<b>1 411,1</b>	<b>183,5</b>	<b>658,4</b>	<b>1 475,7</b>	<b>3 828,3</b>	<b>1 393,9</b>

Source: Office National de service Sanitaire des produits de Pêche et d'Aquaculture (ONSPA)

\* Il s'agit des exportations de produits de la pêche enregistrées à partir de l'Aéroport et du Port Autonome de Conakry.





## *2. La pêche maritime artisanale*

**Tableau 2.1 : Pêche maritime artisanale. Efforts (*en jours de mer*), captures (*en tonnes*) par préfecture.**

**Résultats annuels**

2021

	<b>TOTAL</b>	<b>BOKE</b>	<b>BOFFA</b>	<b>DUBREKA</b>	<b>CONAKRY</b>	<b>FORECARIAH</b>	<b>COYAH</b>
<i>Embarcations actives</i>	7 624	1 890	1 852	1 392	1 612	757	121
<i>Pourcentage de motorisation</i>	42,7	36,6	42,0	8,0	75,0	59,8	7,4
<i>Nombre de jours de mer</i>	1 729 614	432 537	433 311	249 328	354 262	169 113	91 063
<b>ETHMALOSE</b>	96 419	21 631	22 620	17 779	17 823	9 288	7 277
<b>SARDINELLES DIVERSES</b>	29 967	5 683	9 258	2 789	8 818	3 068	351
<b>MACHOIRONS</b>	36 789	7 803	10 020	3 527	10 081	4 573	785
<b>CAPITAINE ROYAL</b>	30 743	10 352	9 865	856	4 799	3 066	1 804
<b>SOLES</b>	10 752	3 809	2 234	1 133	2 101	857	617
<b>MULETS</b>	10 794	3 173	2 725	1 984	1 527	271	1 115
<b>CHINCHARD</b>	0	0	0	0	0	0	0
<b>PETIT CAPITAINE</b>	3 611	768	894	137	1 335	466	12
<b>BOBO</b>	8 898	1 916	2 312	571	2 813	1 155	131
<b>BARS DIVERS</b>	7 333	1 621	1 876	381	2 480	905	69
<b>DORADES DIVERSES</b>	2 820	666	618	71	1 113	345	7
<b>RASOIR</b>	6 561	2 013	1 941	612	1 164	482	349
<b>BARRACUDAS</b>	3 855	817	980	125	1 380	543	11
<b>SAPATER</b>	132	22	29	4	60	17	0
<b>BAR NANKA</b>	4 098	820	1 152	271	1 268	538	48
<b>RAIES</b>	3 571	731	1 002	193	1 114	491	40
<b>THONS MINEURS</b>	3 102	494	962	134	1 106	403	2
<b>CEINTURE</b>	2 918	343	2 231	0	172	172	0
<b>MAQUEREAU</b>	0	0	0	0	0	0	0
<b>AUTRES CATEGORIES DE POISSON</b>	8 010	1 611	1 989	358	3 025	966	60
<b>CREVETTES</b>							
<b>AUTRES CATEGORIES DE CRUSTACES</b>	115	25	39	8	28	12	2
<b>SEICHES</b>							
<b>POULPES</b>							
<b>AUTRES CATEGORIES DE MOLLUSQUES</b>							
<b>TOTAL DES CAPTURES</b>	270 488	64 302	72 747	30 933	62 208	27 617	12 681
<i>dont POISSONS</i>	270 373	64 277	72 708	30 925	62 180	27 605	12 678
<i>dont CRUSTACES</i>	115	25	39	8	28	12	2
<i>dont MOLLUSQUES</i>							
<i>dont PELAGIQUE</i>	149 095	31 877	38 593	23 456	31 950	14 112	9 106
<i>dont DEMERSAL</i>	121 393	32 425	34 154	7 477	30 258	13 505	3 575

Source: CNSHB-2021

**Tableau 2.2 : Pêche maritime artisanale. Efforts (*en jours de mer*), captures (*en tonnes*), toutes préfectures confondues.**  
**Résultats mensuels et totaux**

<b>2021</b>	<b>TOTAL</b>	<b>JANV</b>	<b>FEV</b>	<b>MARS</b>	<b>AVRIL</b>	<b>MAI</b>	<b>JUIN</b>	<b>JUIL</b>	<b>AOUT</b>	<b>SEPT</b>	<b>OCT</b>	<b>NOV</b>	<b>DEC</b>
<i>Nombre de jours de mer</i>	1 729 614	145 172	144 939	146 002	145 951	144 446	144 240	140 723	145 010	143 013	143 513	142 809	143 796
<b>ETHMALOSE</b>	96 419	8 002	7 181	7 342	6 807	6 171	6 249	9 893	6 494	8 206	9 548	10 472	10 054
<b>SARDINELLES DIVERSES</b>	29 967	2 892	2 754	2 636	3 078	2 986	2 772	2 589	702	2 032	2 222	2 834	2 471
<b>MACHOIRONS</b>	36 790	2 377	2 492	2 111	2 106	2 459	2 593	2 940	3 480	3 995	3 631	4 725	3 880
<b>CAPITAINE ROYAL</b>	30 743	4 012	3 748	2 902	4 179	3 050	2 827	2 270	1 090	853	3 216	1 232	1 363
<b>SOLES</b>	10 752	386	734	504	1 372	1 064	690	349	768	2 191	1 135	477	1 082
<b>MULETS</b>	10 794	1 085	504	1 652	258	592	519	485	249	894	1 781	1 137	1 638
<b>CHINCHARD</b>	0												
<b>PETIT CAPITAINE</b>	3 611	364	381	326	365	247	211	143	219	222	453	422	259
<b>BOBO</b>	8 899	753	816	688	762	562	616	1 100	736	690	649	796	730
<b>BARS DIVERS</b>	7 333	679	809	525	624	426	446	640	317	492	490	1 075	811
<b>DORADES DIVERSES</b>	2 820	321	231	226	238	219	270	87	439	153	270	158	207
<b>RASOIR</b>	6 561	670	458	742	833	450	369	722	853	290	650	315	211
<b>BARRACUDAS</b>	3 855	98	233	96	83	188	415	418	372	544	558	478	373
<b>SAPATER</b>	132	19	4	31	30	16	5	11	6	3	6	2	1
<b>BAR NANKA</b>	4 098	313	344	235	385	380	329	328	280	74	513	415	503
<b>RAIES</b>	3 571	161	243	218	367	293	161	300	235	271	384	441	498
<b>THONS MINEURS</b>	3 102	191	261	293	344	267	204	222	170	174	281	325	370
<b>CEINTURE</b>	2 918	279	275	212	437	208	201	191	125	258	283	280	168
<b>MAQUEREAU</b>	0												
<b>AUTRES CATEGORIES DE POISSON</b>	8 010	600	657	679	662	602	569	569	525	1 081	645	674	747
<b>CREVETTES</b>													
<b>AUTRES CATEGORIES DE CRUSTACES</b>	115	10	10	2	53				1		28	3	8
<b>SEICHES</b>													
<b>POULPES</b>													
<b>AUTRES CATEGORIES DE MOLLUSQUES</b>													
<b>TOTAL DES CAPTURES</b>	270 488	23 213	22 135	21 419	22 980	20 179	19 447	23 257	17 059	22 424	26 744	26 260	25 373
<i>dont POISSONS</i>	270 373	23 203	22 124	21 417	22 927	20 179	19 447	23 257	17 058	22 424	26 716	26 257	25 365
<i>dont CRUSTACES</i>	115	10	10	2	53	0	0	0	1	0	28	3	8
<i>dont MOLLUSQUES</i>													
<i>dont PELAGIQUE</i>	151 107	12 973	11 410	12 809	11 445	10 670	10 547	14 376	8 940	12 194	15 045	15 562	15 136
<i>dont DEMERSAL</i>	119 381	10 240	10 725	8 610	11 535	9 509	8 899	8 881	8 119	10 230	11 699	10 698	10 237

Source: CNSHB-2021

**Tableau 2.3 : Pêche maritime artisanale. Efforts (*en jours de mer*), captures (*en tonnes*) et rendements (*tonnes par jour de mer*) par engin de pêche.**

**Résultats annuels toutes préfectures confondues**

**2021**

	<b>TOTAL</b>	<b>FMCpm</b>	<b>FMCgm</b>	<b>FMCTgm</b>	<b>FMCI</b>	<b>FMCy</b>	<b>FMD</b>	<b>FMEE</b>	<b>FMEg</b>	<b>FMEM</b>	<b>FT</b>	<b>LI</b>	<b>PA</b>
<i>Nombre d'embarcations actives</i>	7 612	12	19	110	1 729	189	2 057	353	1 617	513	68	331	626
<i>Nombre de jours de mer</i>	1 729 614	2 590	4 425	23 376	392 090	40 043	477 788	81 912	353 750	121 396	15 950	73 062	143 232
<i>Rendement</i>	-	1,07	0,30	0,13	0,14	0,13	0,12	0,25	0,24	0,19	0,44	0,05	0,05
<b>ETHMALOSE</b>	<b>96 419</b>	256	0	0	0	0	40 353	7 579	33 856	11 187	3 187	0	0
<b>SARDINELLES DIVERSES</b>	<b>29 967</b>	123	0	0	0	0	2 668	5 139	16 157	3 167	2 713	0	0
<b>MACHOIRONS</b>	<b>36 789</b>	88	58	801	8 290	1 225	7 779	1 511	10 654	1 670	264	1 563	2 887
<b>CAPITAINE ROYAL</b>	<b>30 743</b>	67	251	599	28 309	1 516	0	0	0	0	0	0	0
<b>SOLES</b>	<b>10 752</b>	16	57	156	3 638	317	0	683	2 518	1 375	0	660	1 332
<b>MULETS</b>	<b>10 794</b>	10	0	0	0	0	3 222	1 630	2 937	2 976	17	0	0
<b>CHINCHARD</b>	<b>0</b>	0	0	0	0	0	0	0	0	0	0	0	0
<b>PETIT CAPITAINE</b>	<b>3 611</b>	15	6	152	1 061	248	0	275	1 745	108	0	0	0
<b>BOBO</b>	<b>8 898</b>	27	15	240	1 978	332	1 460	290	3 131	300	83	377	665
<b>BARS DIVERS</b>	<b>7 333</b>	24	11	221	2 030	346	0	486	2 810	340	0	378	686
<b>DORADES DIVERSES</b>	<b>2 820</b>	9	4	120	718	261	335	0	1 005	0	94	102	172
<b>RASOIR</b>	<b>6 561</b>	6	26	56	2 954	152	0	783	1 464	1 119	0	0	0
<b>BARRACUDAS</b>	<b>3 855</b>	15	6	127	864	169	451	80	1 606	79	16	165	278
<b>SAPATER</b>	<b>132</b>	1	0	4	30	5	1	26	61	3	0	0	0
<b>BAR NANKA</b>	<b>4 098</b>	10	4	88	1 171	128	0	420	1 354	257	0	229	436
<b>RAIES</b>	<b>3 571</b>	7	4	82	1 050	118	0	424	1 259	225	0	13	389
<b>THONS MINEURS</b>	<b>3 102</b>	16	0	0	0	0	59	546	1 833	101	547	0	0
<b>CEINTURE</b>	<b>2 918</b>	2 060	858	0	0	0	0	0	0	0	0	0	0
<b>MAQUEREAU</b>	<b>0</b>	0	0	0	0	0	0	0	0	0	0	0	0
<b>AUTRES CATEGORIES DE POISSON</b>	<b>8 010</b>	28	12	273	2 116	454	237	968	3 312	309	100	73	129
<b>CREVETTES</b>													
<b>AUTRES CATEGORIES DE CRUSTACES</b>	<b>115</b>	0	0	2	46	4	0	13	38	12	0	0	0
<b>SEICHES</b>													
<b>POULPES</b>													
<b>AUTRES CATEGORIES DE GASTEROPODES</b>													
<b>TOTAL DES CAPTURES</b>	<b>270 488</b>	<b>2 779</b>	<b>1 315</b>	<b>2 922</b>	<b>54 254</b>	<b>5 276</b>	<b>56 566</b>	<b>20 853</b>	<b>85 740</b>	<b>23 228</b>	<b>7 022</b>	<b>3 560</b>	<b>6 975</b>
<i>dont POISSONS</i>	270 373	2 779	1 315	2 920	54 208	5 272	56 566	20 840	85 702	23 216	7 022	3 560	6 975
<i>dont CRUSTACES</i>	115	0	0	2	46	4	0	13	38	12	0	0	0
<i>dont MOLLUSQUES</i>													
<i>dont PELAGIQUE</i>	149 095	428	11	169	2 810	338	46 835	15 610	57 460	18 509	6 481	165	278
<i>dont DEMERSAL</i>	121 393	2 351	1 303	2 754	51 444	4 938	9 730	5 243	28 280	4 718	541	3 395	6 696

Source: CNSHB-2021

**Tableau 2.4: Pêche maritime artisanale. Efforts (en jours de mer), captures (en tonnes) et rendements (tonnes par jour de mer) par engin de pêche.**

**Résultats annuels**

2021

Préfecture de : BOKE\*

	TOTAL	FMCpm	FMCgm	FMCTgm	FMCI	FMCy	FMD	FMEE	FMEg	FMEM	FT	LI	PA
<i>Nombre d'embarcations actives</i>	1 890		14	58	554	27	300	74	530	72		15	246
<i>Nombre de jours de mer</i>	432 537		3 300	12 155	129 946	4 690	70 144	17 316	117 924	17 161		3 260	56 641
<i>Rendement</i>	-		0,20	0,13	0,12		0,13	0,19	0,23	0,18	-	0,07	0,04
<i>ETHMALOSE</i>	21 631,4		0,0	0,0	0,0	0,0	7 076,0	1 354,6	11 332,7	1 868,1		0,0	0,0
<i>SARDINELLES DIVERSES</i>	5 683,5		0,0	0,0	0,0	0,0	224,2	602,9	4 664,4	192,0		0,0	0,0
<i>MACHOIRONS</i>	7 803,5		33,1	418,2	1 634,9	181,4	941,6	269,4	3 112,2	136,2		104,7	971,8
<i>CAPITAINE ROYAL</i>	10 352,2		202,4	307,1	9 825,9	16,9	0,0	0,0	0,0	0,0		0,0	0,0
<i>SOLES</i>	3 809,2		45,9	84,3	1 597,2	50,6	0,0	170,8	969,6	241,1		22,8	627,0
<i>MULETS</i>	3 172,9		0,0	0,0	0,0	0,0	882,8	440,2	1 388,3	461,6		0,0	0,0
<i>CHINCHARD</i>													
<i>PETIT CAPITAINE</i>	768,2		2,6	85,4	120,2	71,7	0,0	14,7	472,3	1,3		0,0	0,0
<i>BOBO</i>	1 916,4		7,8	121,0	333,6	32,6	200,0	40,8	883,5	21,1		32,3	243,7
<i>BARS DIVERS</i>	1 621,2		5,3	118,5	315,4	69,7	0,0	58,6	791,5	16,8		27,6	217,8
<i>DORADES DIVERSES</i>	666,4		1,5	81,3	61,5	135,8	40,5	0,0	271,5	0,0		10,5	63,8
<i>RASOIR</i>	2 012,8		21,3	28,9	1 037,9	1,6	0,0	191,1	593,8	138,2		0,0	0,0
<i>BARRACUDAS</i>	816,8		2,4	63,9	99,6	16,6	65,6	8,5	439,9	0,0		17,0	103,3
<i>SAPATER</i>	21,6		0,1	2,1	3,5	0,1	0,0	0,3	15,5	0,0		0,0	0,0
<i>BAR NANKA</i>	820,3		1,7	43,5	195,5	3,4	0,0	52,6	387,6	10,6		12,0	113,4
<i>RAIES</i>	731,5		1,6	40,3	173,0	2,4	0,0	45,6	356,1	9,1		0,6	102,8
<i>THONS MINEURS</i>	494,5		0,0	0,0	0,0	0,0	0,4	12,9	480,3	0,8		0,0	0,0
<i>CEINTURE</i>	343,3		343,3	0,0	0,0	0,0	0,0	0,0	0,0	0,0		0,0	0,0
<i>MAQUEREAU</i>													
<i>AUTRES CATEGORIES DE POISSON</i>	1 611,4		5,4	153,6	290,1	126,7	30,9	49,6	894,0	12,5		6,2	42,3
<i>CREVETTES</i>													
<i>AUTRES CATEGORIES DE CRUSTACES</i>	24,8		0,0	1,1	8,5	0,1	0,0	2,7	11,9	0,6		0,0	0,0
<i>SEICHES</i>													
<i>POULPES</i>													
<i>AUTRES CATEGORIES DE MOLLUSQUES</i>													
<b>TOTAL DES CAPTURES</b>	<b>64 301,7</b>		<b>674,4</b>	<b>1 549,1</b>	<b>15 696,9</b>	<b>709,6</b>	<b>9 462,0</b>	<b>3 315,4</b>	<b>27 065,0</b>	<b>3 110,0</b>		<b>233,7</b>	<b>2 485,8</b>
<i>dont POISSONS</i>	0,0												
<i>dont CRUSTACES</i>	0,0												
<i>dont MOLLUSQUES</i>													
<i>dont PELAGIQUE</i>	31 876,6		2,5	70,9	103,1	17,0	8 257,3	2 422,1	18 360,4	2 523,0		17,0	103,3
<i>dont DEMERSAL</i>	32 425,1		671,9	1 478,2	15 593,7	692,6	1 204,6	893,3	8 704,6	587,1		216,6	2 382,5

\* Données non disponibles pour les engins de pêche FMCpm et FT du fait qu'ils n'ont pas été suivis dans les débarcadères échantillonnés à Boké par le système d'enquête

Source: CNSHB-2021

**Tableau 2.5 : Pêche maritime artisanale. Efforts (en jours de mer), captures (en tonnes) et rendements (en tonnes par jour de mer) par engin de pêche.**

**Résultats annuels**

**2021**

**Préfecture de : BOFFA\***

	<b>TOTAL</b>	<b>FMCpm</b>	<b>FMCgm</b>	<b>FMCTgm</b>	<b>FMCI</b>	<b>FMCy</b>	<b>FMD</b>	<b>FMEE</b>	<b>FMEg</b>	<b>FMEM</b>	<b>FT</b>	<b>LI</b>	<b>PA</b>
<i>Nombre d'embarcations actives</i>	1 852	12	3	1	452	108	506	95	254	207	60	37	117
<i>Nombre de jours de mer</i>	433 311	2 590	694	216	105 640	23 452	123 510	22 084	55 366	50 177	14 082	8 660	26 840
<i>Rendement</i>	-	1,07	0,35	0,12	0,16	0,13	0,11	0,21	0,25	0,20	0,44	0,04	0,05
<b>ETHMALOSE</b>	<b>22 620,4</b>	<b>256,0</b>	<b>0,0</b>	<b>0,0</b>	<b>0,0</b>	<b>0,0</b>	<b>8 703,5</b>	<b>1 760,5</b>	<b>5 385,0</b>	<b>3 700,0</b>	<b>2 815,4</b>	<b>0,0</b>	<b>0,0</b>
<b>SARDINELLES DIVERSES</b>	<b>9 257,9</b>	<b>123,4</b>	<b>0,0</b>	<b>0,0</b>	<b>0,0</b>	<b>0,0</b>	<b>1 162,7</b>	<b>931,9</b>	<b>2 580,3</b>	<b>2 059,6</b>	<b>2 400,0</b>	<b>0,0</b>	<b>0,0</b>
<b>MACHOIRONS</b>	<b>10 020,3</b>	<b>88,4</b>	<b>10,4</b>	<b>7,4</b>	<b>2 620,9</b>	<b>769,8</b>	<b>2 355,9</b>	<b>490,8</b>	<b>1 808,0</b>	<b>951,2</b>	<b>231,5</b>	<b>151,6</b>	<b>534,5</b>
<b>CAPITAINE ROYAL</b>	<b>9 865,3</b>	<b>67,5</b>	<b>37,5</b>	<b>5,6</b>	<b>8 939,8</b>	<b>814,9</b>	<b>0,0</b>	<b>0,0</b>	<b>0,0</b>	<b>0,0</b>	<b>0,0</b>	<b>0,0</b>	<b>0,0</b>
<b>SOLES</b>	<b>2 234,0</b>	<b>16,4</b>	<b>8,6</b>	<b>1,4</b>	<b>762,0</b>	<b>151,2</b>	<b>0,0</b>	<b>180,8</b>	<b>367,0</b>	<b>433,7</b>	<b>0,0</b>	<b>69,2</b>	<b>243,8</b>
<b>MULETS</b>	<b>2 724,6</b>	<b>10,1</b>	<b>0,0</b>	<b>0,0</b>	<b>0,0</b>	<b>0,0</b>	<b>816,1</b>	<b>415,4</b>	<b>310,4</b>	<b>1 156,0</b>	<b>16,6</b>	<b>0,0</b>	<b>0,0</b>
<b>CHINCHARD</b>	<b>0,0</b>												
<b>PETIT CAPITAINE</b>	<b>893,6</b>	<b>15,3</b>	<b>1,3</b>	<b>1,3</b>	<b>311,2</b>	<b>128,9</b>	<b>0,0</b>	<b>54,6</b>	<b>305,8</b>	<b>75,2</b>	<b>0,0</b>	<b>0,0</b>	<b>0,0</b>
<b>BOBO</b>	<b>2 312,0</b>	<b>27,4</b>	<b>2,8</b>	<b>2,3</b>	<b>603,7</b>	<b>231,8</b>	<b>408,4</b>	<b>109,7</b>	<b>550,0</b>	<b>169,9</b>	<b>72,8</b>	<b>17,1</b>	<b>115,9</b>
<b>BARS DIVERS</b>	<b>1 876,0</b>	<b>23,6</b>	<b>2,2</b>	<b>2,0</b>	<b>660,5</b>	<b>204,2</b>	<b>0,0</b>	<b>120,3</b>	<b>478,9</b>	<b>222,9</b>	<b>0,0</b>	<b>34,8</b>	<b>126,8</b>
<b>DORADES DIVERSES</b>	<b>618,3</b>	<b>9,0</b>	<b>0,8</b>	<b>0,8</b>	<b>164,3</b>	<b>75,0</b>	<b>78,0</b>	<b>0,0</b>	<b>178,5</b>	<b>0,0</b>	<b>82,8</b>	<b>0,8</b>	<b>28,5</b>
<b>RASOIR</b>	<b>1 941,3</b>	<b>6,3</b>	<b>3,9</b>	<b>0,5</b>	<b>939,0</b>	<b>79,2</b>	<b>0,0</b>	<b>197,2</b>	<b>171,3</b>	<b>543,9</b>	<b>0,0</b>	<b>0,0</b>	<b>0,0</b>
<b>BARRACUDAS</b>	<b>979,7</b>	<b>14,6</b>	<b>1,2</b>	<b>1,2</b>	<b>266,1</b>	<b>121,5</b>	<b>124,0</b>	<b>46,2</b>	<b>289,2</b>	<b>54,7</b>	<b>13,6</b>	<b>1,2</b>	<b>46,2</b>
<b>SAPATER</b>	<b>28,5</b>	<b>0,5</b>	<b>0,0</b>	<b>0,0</b>	<b>9,4</b>	<b>4,3</b>	<b>0,6</b>	<b>1,6</b>	<b>10,2</b>	<b>1,9</b>	<b>0,0</b>	<b>0,0</b>	<b>0,0</b>
<b>BAR NANKA</b>	<b>1 152,0</b>	<b>10,3</b>	<b>0,9</b>	<b>0,9</b>	<b>441,5</b>	<b>94,5</b>	<b>0,0</b>	<b>81,4</b>	<b>216,4</b>	<b>182,7</b>	<b>0,0</b>	<b>36,9</b>	<b>86,7</b>
<b>RAIES</b>	<b>1 001,6</b>	<b>7,0</b>	<b>0,8</b>	<b>0,8</b>	<b>393,0</b>	<b>87,6</b>	<b>0,0</b>	<b>72,3</b>	<b>201,1</b>	<b>159,7</b>	<b>0,0</b>	<b>2,4</b>	<b>76,8</b>
<b>THONS MINEURS</b>	<b>962,0</b>	<b>15,7</b>	<b>0,0</b>	<b>0,0</b>	<b>0,0</b>	<b>0,0</b>	<b>25,6</b>	<b>53,7</b>	<b>312,7</b>	<b>70,5</b>	<b>483,8</b>	<b>0,0</b>	<b>0,0</b>
<b>CEINTURE</b>	<b>2 231,2</b>	<b>2 059,6</b>	<b>171,6</b>	<b>0,0</b>	<b>0,0</b>	<b>0,0</b>	<b>0,0</b>	<b>0,0</b>	<b>0,0</b>	<b>0,0</b>	<b>0,0</b>	<b>0,0</b>	<b>0,0</b>
<b>MAQUEREAU</b>	<b>0,0</b>												
<b>AUTRES CATEGORIES DE POISSON</b>	<b>1 989,4</b>	<b>27,6</b>	<b>2,4</b>	<b>2,3</b>	<b>643,1</b>	<b>236,1</b>	<b>79,7</b>	<b>121,6</b>	<b>556,8</b>	<b>204,2</b>	<b>88,1</b>	<b>4,6</b>	<b>23,0</b>
<b>CREVETTES</b>													
<b>AUTRES CATEGORIES DE CRUSTACES</b>	<b>39,2</b>	<b>0,3</b>	<b>0,0</b>	<b>0,0</b>	<b>18,4</b>	<b>2,6</b>	<b>0,0</b>	<b>3,4</b>	<b>5,7</b>	<b>8,7</b>	<b>0,0</b>	<b>0,0</b>	<b>0,0</b>
<b>SEICHES</b>													
<b>POULPES</b>													
<b>AUTRES CATEGORIES DE MOLLUSQUES</b>													
<b>TOTAL DES CAPTURES</b>	<b>72 747,4</b>	<b>2 779,0</b>	<b>244,4</b>	<b>26,4</b>	<b>16 772,7</b>	<b>3 001,6</b>	<b>13 754,4</b>	<b>4 641,5</b>	<b>13 727,3</b>	<b>9 994,9</b>	<b>6 204,6</b>	<b>318,5</b>	<b>1 282,2</b>
<i>dont POISSONS</i>	<b>72 708,2</b>	<b>2 778,7</b>	<b>244,3</b>	<b>26,4</b>	<b>16 754,3</b>	<b>2 999,0</b>	<b>13 754,4</b>	<b>4 638,0</b>	<b>13 721,5</b>	<b>9 986,2</b>	<b>6 204,6</b>	<b>318,5</b>	<b>1 282,2</b>
<i>dont CRUSTACES</i>	<b>39,2</b>	<b>0,3</b>	<b>0,0</b>	<b>0,0</b>	<b>18,4</b>	<b>2,6</b>	<b>0,0</b>	<b>3,4</b>	<b>5,7</b>	<b>8,7</b>	<b>0,0</b>	<b>0,0</b>	<b>0,0</b>
<i>dont MOLLUSQUES</i>													
<i>dont PELAGIQUE</i>	<b>38 593,5</b>	<b>427,7</b>	<b>5,1</b>	<b>1,9</b>	<b>1 214,5</b>	<b>215,3</b>	<b>10 859,2</b>	<b>3 412,4</b>	<b>9 083,2</b>	<b>7 597,4</b>	<b>5 729,4</b>	<b>1,2</b>	<b>46,2</b>
<i>dont DEMERSAL</i>	<b>34 153,9</b>	<b>2 351,3</b>	<b>239,2</b>	<b>24,5</b>	<b>15 558,2</b>	<b>2 786,3</b>	<b>2 895,2</b>	<b>1 229,0</b>	<b>4 644,0</b>	<b>2 397,6</b>	<b>475,2</b>	<b>317,3</b>	<b>1 236,0</b>

Source: CNSHB-2021



**Tableau 2.6 : Pêche maritime artisanale. Efforts (en jours de mer), captures (tonnes) et rendements (tonnes par jour de mer) par engin de pêche.**

**Résultats annuels**

2021

Préfecture de : DUBREKA\*

	TOTAL	FMCpm	FMCgm	FMCTgm	FMCI	FMCy	FMD	FMEE	FMEg	FMEM	FT	LI	PA
Nombre d'embarcations actives	1 392				117	5	746	47	109	209		138	21
Nombre de jours de mer	249 328				7 761	1 167	141 500	10 553	22 820	31 436		29 138	4 953
Rendement	-	-	-	-	0,15	0,12	0,11	0,19	0,24	0,19	-	0,03	0,03
<b>ETHMALOSE</b>	<b>17 779,2</b>				0,0	0,0	11 886,6	673,0	2 076,8	3 142,8		0,0	0,0
<b>SARDINELLES DIVERSES</b>	<b>2 788,9</b>				0,0	0,0	671,3	451,4	1 071,6	594,7		0,0	0,0
<b>MACHOIRONS</b>	<b>3 527,3</b>				106,7	16,1	1 790,7	174,3	696,6	341,8		332,3	68,8
<b>CAPITAINE ROYAL</b>	<b>856,2</b>				771,2	85,0	0,0	0,0	0,0	0,0		0,0	0,0
<b>SOLES</b>	<b>1 132,9</b>				83,5	14,0	0,0	90,7	154,3	397,4		342,9	50,2
<b>MULETS</b>	<b>1 983,7</b>				0,0	0,0	684,9	287,3	201,0	810,6		0,0	0,0
<b>CHINCHARD</b>													
<b>PETIT CAPITAINE</b>	<b>136,9</b>				4,8	1,4	0,0	6,2	109,8	14,8		0,0	0,0
<b>BOBO</b>	<b>570,7</b>				15,5	3,5	224,6	19,9	200,0	57,6		41,7	7,8
<b>BARS DIVERS</b>	<b>381,3</b>				21,8	3,3	0,0	39,1	182,5	59,7		60,6	14,2
<b>DORADES DIVERSES</b>	<b>70,5</b>				1,5	0,8	5,3	0,0	63,0	0,0		0,0	0,0
<b>RASOIR</b>	<b>612,2</b>				82,1	9,0	0,0	139,1	108,0	274,1		0,0	0,0
<b>BARRACUDAS</b>	<b>125,2</b>				2,4	1,2	8,5	1,2	102,1	9,7		0,0	0,0
<b>SAPATER</b>	<b>4,1</b>				0,1	0,0	0,0	0,0	3,6	0,3		0,0	0,0
<b>BAR NANKA</b>	<b>271,1</b>				19,7	1,9	0,0	41,1	91,3	43,9		58,2	14,8
<b>RAIES</b>	<b>192,7</b>				17,0	1,7	0,0	35,3	83,8	38,2		3,9	12,7
<b>THONS MINEURS</b>	<b>134,1</b>				0,0	0,0	4,5	4,5	111,6	13,5		0,0	0,0
<b>CEINTURE</b>													
<b>MAQUEREAU</b>													
<b>AUTRES CATEGORIES DE POISSON</b>	<b>357,9</b>				17,0	3,3	41,4	30,1	206,6	51,3		6,6	1,7
<b>CREVETTES</b>	<b>0,0</b>												
<b>AUTRES CATEGORIES DE CRUSTACES</b>	<b>8,3</b>				1,0	0,1	0,0	2,2	2,8	2,2		0,0	0,0
<b>SEICHES</b>													
<b>POULPES</b>													
<b>AUTRES CATEGORIES DE MOLLUSQUES</b>													
<b>TOTAL DES CAPTURES</b>	<b>30 933,1</b>				<b>1 144,4</b>	<b>141,2</b>	<b>15 317,6</b>	<b>1 995,5</b>	<b>5 465,4</b>	<b>5 852,5</b>		<b>846,2</b>	<b>170,3</b>
dont POISSONS	30 924,8				1 143,4	141,1	15 317,6	1 993,3	5 462,5	5 850,3		846,2	170,3
dont CRUSTACES	8,3				1,0	0,1	0,0	2,2	2,8	2,2		0,0	0,0
dont MOLLUSQUES													
dont PELAGIQUE	23 456,2				84,6	10,4	13 271,0	1 558,4	3 683,8	4 848,0		0,0	0,0
dont DEMERSAL	7 476,9				1 059,8	130,8	2 046,6	437,1	1 781,6	1 004,4		846,2	170,3

\* Données non disponibles pour les engins de pêche FMCpm, FMCgm, FMCTgm et FT du fait qu'ils n'ont pas été suivis dans le débarcadère échantillonné à Dubréka par le système d'enquête

Source: CNSHB-2021

**Tableau 2.7 : Pêche maritime artisanale. Efforts (en jours de mer), captures (en tonnes) et rendements (en tonnes par jour de mer) par engin de pêche.**

**Résultats annuels**

2021

Préfecture de : CONAKRY\*

	TOTAL	FMCpm	FMCgm	FMCTgm	FMCI	FMCy	FMD	FMEE	FMEg	FMEM	FT	LI	PA
Nombre d'embarcations actives	1 612		1	51	424	49	243	134	446	17	7	138	102
Nombre de jours de mer	354 262		216	11 005	91 443	10 734	54 407	31 247	97 558	3 765	1 632	30 125	22 130
Rendement		-	0,92	0,12	0,13	0,13	0,13	0,34	0,25	0,23	0,43	0,07	0,08
<b>ETHMALOSE</b>	<b>17 823,1</b>		0,0	0,0	0,0	0,0	4 393,4	3 721,8	9 051,2	334,9	321,8	0,0	0,0
<b>SARDINELLES DIVERSES</b>	<b>8 818,4</b>		0,0	0,0	0,0	0,0	446,3	3 138,5	4 793,4	170,3	269,8	0,0	0,0
<b>MACHOIRONS</b>	<b>10 080,9</b>		7,4	375,7	2 769,3	257,6	1 233,8	569,4	3 054,8	106,5	28,9	950,8	726,8
<b>CAPITAINE ROYAL</b>	<b>4 798,9</b>		5,6	286,7	3 907,4	599,1	0,0	0,0	0,0	0,0	0,0	0,0	0,0
<b>SOLES</b>	<b>2 101,0</b>		1,4	69,8	682,4	101,0	0,0	231,8	639,8	27,2	0,0	201,8	145,7
<b>MULETS</b>	<b>1 527,0</b>		0,0	0,0	0,0	0,0	262,3	468,2	753,0	42,6	0,9	0,0	0,0
<b>CHINCHARD</b>													
<b>PETIT CAPITAINE</b>	<b>1 334,6</b>		1,3	65,2	504,4	46,3	0,0	199,6	502,0	15,9	0,0	0,0	0,0
<b>BOBO</b>	<b>2 813,4</b>		2,3	116,5	774,0	63,8	307,2	118,5	889,6	29,4	9,3	281,3	221,6
<b>BARS DIVERS</b>	<b>2 480,2</b>		2,0	100,2	756,6	69,2	0,0	266,8	814,7	27,5	0,0	250,5	192,7
<b>DORADES DIVERSES</b>	<b>1 113,1</b>		0,8	38,3	428,0	49,9	137,4	0,0	287,2	0,0	9,6	90,0	72,0
<b>RASOIR</b>	<b>1 164,3</b>		0,5	26,6	382,4	62,1	0,0	248,9	422,4	21,5	0,0	0,0	0,0
<b>BARRACUDAS</b>	<b>1 379,7</b>		1,2	62,0	394,5	30,0	132,5	24,0	456,3	14,6	2,2	145,8	116,7
<b>SAPATER</b>	<b>60,3</b>		0,0	2,2	13,7	0,9	0,9	24,3	17,9	0,5	0,0	0,0	0,0
<b>BAR NANKA</b>	<b>1 268,4</b>		0,9	43,9	325,1	28,7	0,0	243,5	405,9	14,6	0,0	119,1	86,8
<b>RAIES</b>	<b>1 114,3</b>		0,8	41,0	299,2	25,8	0,0	270,1	377,4	13,3	0,0	6,0	80,7
<b>THONS MINEURS</b>	<b>1 105,5</b>		0,0	0,0	0,0	0,0	27,8	474,8	532,3	16,1	54,5	0,0	0,0
<b>CEINTURE</b>	<b>171,6</b>		171,6	0,0	0,0	0,0	0,0	0,0	0,0	0,0	0,0	0,0	0,0
<b>MAQUEREAU</b>													
<b>AUTRES CATEGORIES DE POISSON</b>	<b>3 025,0</b>		2,2	117,5	903,7	88,1	43,6	765,4	965,8	30,6	10,0	55,1	43,1
<b>CREVETTES</b>													
<b>AUTRES CATEGORIES DE CRUSTACES</b>	<b>28,3</b>		0,0	1,1	9,6	1,0	0,0	4,3	11,9	0,5	0,0	0,0	0,0
<b>SEICHES</b>													
<b>POULPES</b>													
<b>AUTRES CATEGORIES DE GASTEROPODES</b>													
<b>TOTAL DES CAPTURES</b>	<b>62 208,0</b>		<b>197,9</b>	<b>1 346,6</b>	<b>12 150,3</b>	<b>1 423,4</b>	<b>6 985,2</b>	<b>10 769,8</b>	<b>23 975,5</b>	<b>865,8</b>	<b>706,9</b>	<b>2 100,5</b>	<b>1 686,1</b>
dont POISSONS	62 179,7		197,9	1 345,5	12 140,7	1 422,4	6 985,2	10 765,6	23 963,7	865,3	706,9	2 100,5	1 686,1
dont CRUSTACES	28,3		0,0	1,1	9,6	1,0	0,0	4,3	11,9	0,5	0,0	0,0	0,0
dont MOLLUSQUES													
dont PELAGIQUE	31 950,3		1,8	95,8	790,6	95,6	5 278,2	8 107,7	16 067,1	601,8	649,2	145,8	116,7
dont DEMERSAL	30 257,7		196,1	1 250,8	11 359,7	1 327,8	1 707,0	2 662,1	7 908,5	264,0	57,7	1 954,6	1 569,4

\* Données non disponibles pour l'engin de pêche FMCpm du fait qu'il n'a pas été suivi dans les débarcadères échantillonnés à Conakry par le système d'enquête

Source: CNSHB-2021

**Tableau 2.8 : Pêche maritime artisanale. Efforts (en jours de mer), captures (en tonnes) et rendements (tonnes par jour de mer) par engin de pêche.**

**Résultats annuels**

2021

Préfecture de : FORECARIAH\*

	TOTAL	FMCpm	FMCgm	FMCTgm	FMCI	FMCy	FMD	FMEE	FMEg	FMEM	FT	LI	PA
Nombre d'embarcations actives	757		1		161		194		273		1		127
Nombre de jours de mer	169 113		215		36 277		43 656		59 159		236		29 570
Rendement	-		0,92	-	0,16		0,11	-	0,26	-	0,47	-	0,04
<b>ETHMALOSE</b>	<b>9 288,0</b>		0,0		0,0		3 302,5		5 935,4		50,1		0,0
<b>SARDINELLES DIVERSES</b>	<b>3 067,6</b>		0,0		0,0		11,4		3 012,9		43,3		0,0
<b>MACHOIRONS</b>	<b>4 572,8</b>		7,4		919,2		1 117,3		1 965,8		3,6		559,5
<b>CAPITAINE ROYAL</b>	<b>3 065,9</b>		5,6		3 060,3		0,0		0,0		0,0		0,0
<b>SOLES</b>	<b>857,4</b>		1,4		254,8		0,0		378,9		0,0		222,3
<b>MULETS</b>	<b>271,0</b>		0,0		0,0		6,5		264,4		0,0		0,0
<b>CHINCHARD</b>	<b>0,0</b>												
<b>PETIT CAPITAINE</b>	<b>465,7</b>		1,3		110,5		0,0		353,9		0,0		0,0
<b>BOBO</b>	<b>1 155,1</b>		2,3		213,1		262,5		603,9		1,2		72,1
<b>BARS DIVERS</b>	<b>904,6</b>		2,0		232,8		0,0		538,1		0,0		131,8
<b>DORADES DIVERSES</b>	<b>344,9</b>		0,8		58,5		72,8		203,9		1,5		7,5
<b>RASOIR</b>	<b>481,6</b>		0,5		321,3		0,0		159,8		0,0		0,0
<b>BARRACUDAS</b>	<b>543,1</b>		1,2		94,8		117,9		316,9		0,2		12,2
<b>SAPATER</b>	<b>17,3</b>		0,0		3,3		0,0		13,9		0,0		0,0
<b>BAR NANKA</b>	<b>538,0</b>		0,9		155,0		0,0		249,6		0,0		132,5
<b>RAIES</b>	<b>491,4</b>		0,8		138,0		0,0		238,2		0,0		114,3
<b>THONS MINEURS</b>	<b>403,3</b>		0,0		0,0		0,1		394,3		8,9		0,0
<b>CEINTURE</b>	<b>171,6</b>		171,6		0,0		0,0		0,0		0,0		0,0
<b>MAQUEREAU</b>	<b>0,0</b>												
<b>AUTRES CATEGORIES DE POISSON</b>	<b>965,6</b>	0,0	2,2		227,3		31,2		684,7		1,6		18,6
<b>CREVETTES</b>													
<b>AUTRES CATEGORIES DE CRUSTACES</b>	<b>12,4</b>		0,0		6,4		0,0		6,0		0,0		0,0
<b>SEICHES</b>													
<b>POULPES</b>													
<b>AUTRES CATEGORIES DE GASTEROPODES</b>													
<b>TOTAL DES CAPTURES</b>	<b>27 617,0</b>		<b>197,9</b>		<b>5 795,4</b>		<b>4 922,1</b>		<b>15 320,7</b>		<b>110,2</b>		<b>1 270,7</b>
dont POISSONS	27 604,6		197,9		5 789,0		4 922,1		15 314,7		110,2		1 270,7
dont CRUSTACES	12,4		0,0		6,4		0,0		6,0		0,0		0,0
dont MOLLUSQUES													
dont PELAGIQUE	14 112,4		1,8		419,4		3 452,5		10 124,2		102,4		12,2
dont DEMERSAL	13 504,6		196,1		5 376,0		1 469,6		5 196,5		7,8		1 258,5

\* Données non disponibles pour les engins FMCpm, FMCTgm, FMCy, FMEE, FMEM et LI du fait qu'ils n'ont pas été suivis dans le débarcadère échantillonné à Forécariah par le système d'enquête.

Source: CNSHB-2021

**Tableau 2.9 : Pêche maritime artisanale. Efforts (en jours de mer), captures (en tonnes) et rendements (en tonnes par jour de mer) par engin de pêche.**

**Résultats annuels**

2021

Préfecture de : COYAH\*

	TOTAL	FMCpm	FMCgm	FMCtgm	FMCI	FMCy	FMD	FMEE	FMEg	FMEM	FT	LI	PA
Nombre d'embarcations actives	121				21		68	3	5	8		3	13
Nombre de jours de mer	91 063				21 023		44 571	712	923	18 857		1 879	3 098
Rendement		-	-	-	0,13	-	0,14	0,18	0,20	0,18	-	0,03	0,03
<b>ETHMALOSE</b>	<b>7 276,6</b>				0,0		4 991,5	68,9	74,8	2 141,4		0,0	0,0
<b>SARDINELLES DIVERSES</b>	<b>350,8</b>				0,0		152,5	13,9	34,4	150,0		0,0	0,0
<b>MACHOIRONS</b>	<b>784,7</b>				238,7		339,4	7,2	17,2	133,8		23,3	25,1
<b>CAPITAINE ROYAL</b>	<b>1 804,4</b>				1 804,4		0,0	0,0	0,0	0,0		0,0	0,0
<b>SOLES</b>	<b>617,4</b>				258,4		0,0	9,0	8,5	275,3		22,9	43,2
<b>MULETS</b>	<b>1 114,7</b>				0,0		569,4	19,3	20,3	505,7		0,0	0,0
<b>CHINCHARD</b>	<b>0,0</b>												
<b>PETIT CAPITAINE</b>	<b>12,4</b>				10,0		0,0	0,1	1,5	0,6		0,0	0,0
<b>BOBO</b>	<b>130,9</b>				38,5		57,4	1,0	3,4	22,3		4,5	3,8
<b>BARS DIVERS</b>	<b>69,4</b>				43,2		0,0	1,2	4,0	13,4		4,5	3,2
<b>DORADES DIVERSES</b>	<b>6,8</b>				3,8		1,5	0,0	0,8	0,0		0,8	0,0
<b>RASOIR</b>	<b>348,9</b>				191,6		0,0	6,7	9,0	141,5		0,0	0,0
<b>BARRACUDAS</b>	<b>10,9</b>				6,1		2,4	0,0	1,2	0,0		1,2	0,0
<b>SAPATER</b>	<b>0,3</b>				0,2		0,0	0,0	0,0	0,0		0,0	0,0
<b>BAR NANKA</b>	<b>48,4</b>				34,0		0,0	1,1	3,0	5,3		3,0	2,1
<b>RAIES</b>	<b>39,5</b>				29,5		0,0	0,9	2,6	4,5		0,2	1,8
<b>THONS MINEURS</b>	<b>2,3</b>				0,0		0,3	0,1	1,5	0,4		0,0	0,0
<b>CEINTURE</b>	<b>0,0</b>												
<b>MAQUEREAU</b>	<b>0,0</b>												
<b>AUTRES CATEGORIES DE POISSON</b>	<b>60,3</b>				34,6		10,1	0,9	3,8	10,0		0,7	0,2
<b>CREVETTES</b>													
<b>AUTRES CATEGORIES DE CRUSTACES</b>	<b>2,2</b>				1,7		0,0	0,1	0,1	0,3		0,0	0,0
<b>SEICHES</b>													
<b>POULPES</b>													
<b>AUTRES CATEGORIES DE GASTEROPODES</b>													
<b>TOTAL DES CAPTURES</b>	<b>12 680,6</b>				<b>2 694,5</b>		<b>6 124,5</b>	<b>130,3</b>	<b>186,2</b>	<b>3 404,7</b>		<b>61,0</b>	<b>79,5</b>
dont POISSONS	12 678,4				2 692,8		6 124,5	130,3	186,0	3 404,4		61,0	79,5
dont CRUSTACES	2,2				1,7		0,0	0,1	0,1	0,3		0,0	0,0
dont MOLLUSQUES													
dont PELAGIQUE	9 105,8				197,9		5 717,1	109,0	141,4	2 939,3		1,2	0,0
dont DEMERSAL	3 574,8				2 496,6		407,4	21,3	44,8	465,4		59,8	79,5

\* Données non disponibles pour les engins FMCpm, FMCgm, FMCtgm, FMCy et FT du fait qu'ils n'ont pas été suivis dans le débarcadère échantillonné à Coyah par le système d'enquête.

Source: CNSHB-2021

**Tableau 2.10 : Pêche maritime artisanale. Efforts (*en jours de mer*), captures (*en tonnes*) et rendements (*en tonnes par jour*) par type pirogue, toutes préfectures confondues**

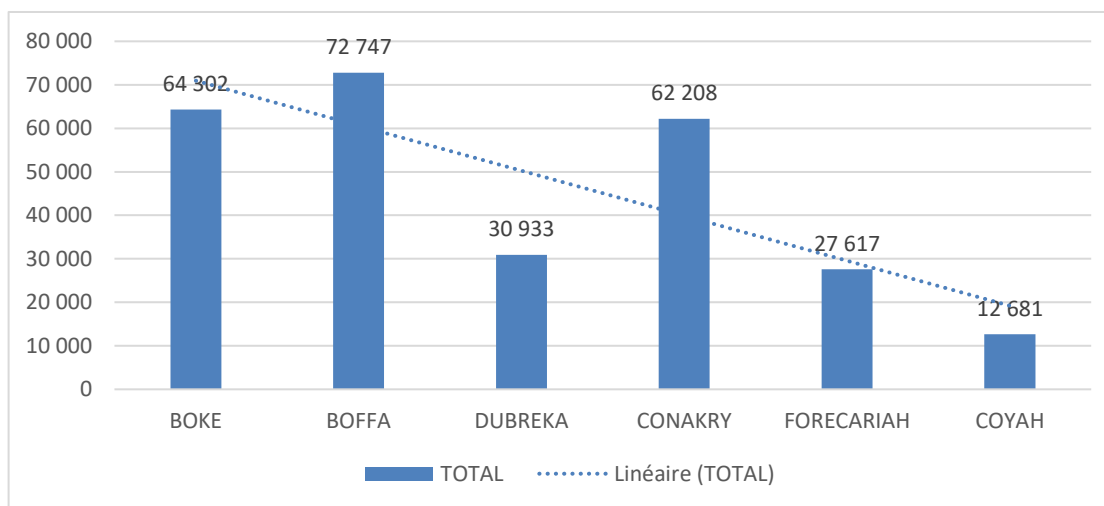
<b>2021</b>	<b>Résultats annuels</b>				
	<b>TOTAL</b>	<b>Salan</b>	<b>Gbankenyi</b>	<b>Flimbotine</b>	<b>Yoli</b>
<i>Nombre d'embarcations actives</i>	7 614	5 530	1 878	123	83
<i>Nombre de jours de mer</i>	1 729 614	1 237 748	448 842	29 042	13 982
<i>Rendement</i>	-	0,16	0,12	0,52	0,14
<b>ETHMALOSE</b>	96 419	58 355	31 954	6 110	
<b>MACHOIRONS</b>	36 789	32 994	2 869	441	485
<b>CAPITAINE ROYAL</b>	30 743	22 842	7 803	98	
<b>SARDINELLES DIVERSES</b>	29 967	23 759	931	5 277	
<b>MULETS</b>	10 794	6 057	4 736	1	
<b>SOLES</b>	10 752	6 355	4 148	108	141
<b>BOBO</b>	8 898	8 154	512	143	89
<b>RASOIR</b>	6 561	5 035	1 519	7	
<b>BAR NANKA</b>	4 098	3 904		192	2
<b>BARRACUDAS</b>	3 855	3 796		20	39
<b>BARS DIVERS</b>	7 333	6 793	134	212	194
<b>PETIT CAPITAINE</b>	3 612	3 194		211	207
<b>RAIES</b>	3 571	3 333		238	
<b>THONS MINEURS</b>	3 102	2 021		1 081	
<b>CEINTURE</b>	2 918	2 918			
<b>DORADES DIVERSES</b>	2 820	2 252		106	462
<b>DREPANE</b>	2 199	1 697		454	48
<b>GRONDEURS</b>	1 596	1 280		31	285
<b>CARPES NOIRES</b>	764	764			
<b>DIVERS POISSONS</b>	707	534	1	172	
<b>PELON</b>	578	431	106	37	4
<b>GROS CAPITAINE</b>	561	561			
<b>REQUINS</b>	526	476		30	20
<b>AUTRES DEMERSEAUX</b>	497	364		125	8
<b>CARANGUES</b>	278	275		3	
<b>CARPES ROUGES</b>	216	216			
<b>SAPATER</b>	132	103		29	
<b>CRABES</b>	115	115			
<b>CHEVRE DE MER</b>	83	4		79	
<b>EMPEREUR</b>	2	2			
<b>COMPERES</b>	2	1	1		
<b>TOTAL DES CAPTURES</b>	<b>270 488</b>	<b>198 585</b>	<b>54 714</b>	<b>15 205</b>	<b>1 984</b>

Source: CNSHB-2021

**Tableau 2.11: Pêche maritime artisanale. Efforts (en jours de mer), captures (en tonnes) et rendements (en tonnes par jour de mer) par type pirogue et préfecture.**  
**Résultats annuels**

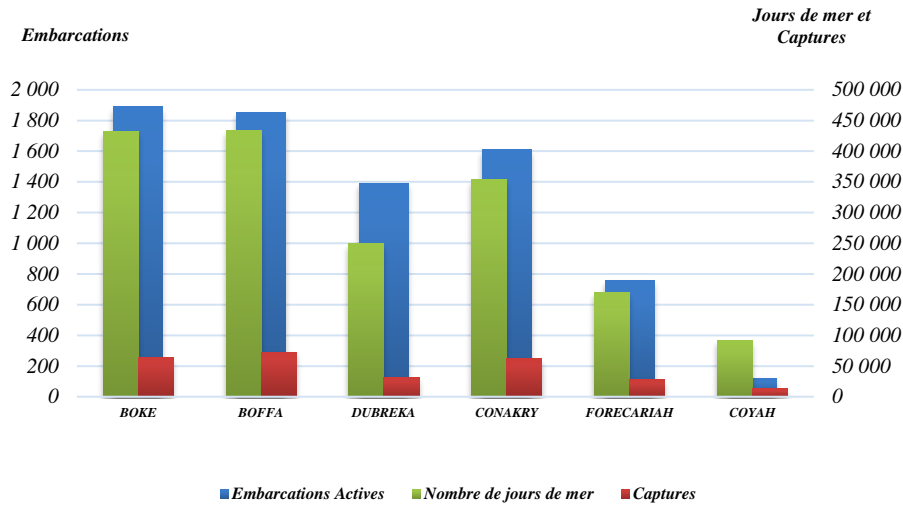
**2021**

	<b>TOTAL</b>	<i>Salan</i>	<i>Gbankenyi</i>	<i>Flimbotine</i>	<i>Yoli</i>
<i>Nombre d'embarcations actives</i>	7 614	5 530	1 878	123	83
<i>Nombre de jours de mer</i>	1 729 614	1 237 748	448 842	29 042	13 982
<i>Rendement</i>	0,16	0,16	0,12	0,52	0,14
<b>BOKE</b>	<b>64 302</b>	40 028	23 433		841
<b>BOFFA</b>	<b>72 747</b>	61 623	5 173	5 951	
<b>DUBREKA</b>	<b>30 933</b>	17 312	13 621		
<b>CONAKRY</b>	<b>62 208</b>	50 671	2 079	8 315	1 143
<b>FORECARIAH</b>	<b>27 617</b>	26 678		939	
<b>COYAH</b>	<b>12 681</b>	2 273	10 408		
<b>TOTAL DES CAPTURES</b>	<b>270 488</b>	<b>198 585</b>	<b>54 714</b>	<b>15 205</b>	<b>1 984</b>

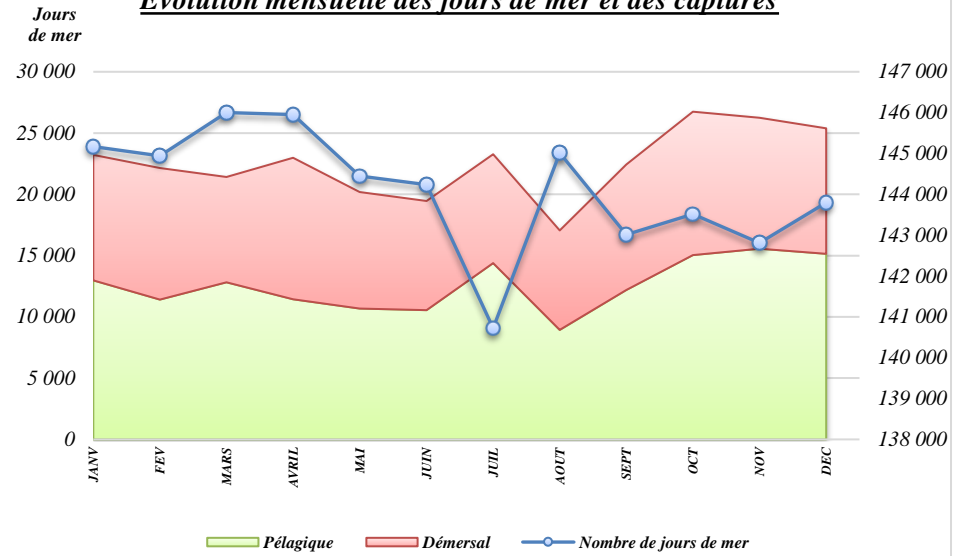




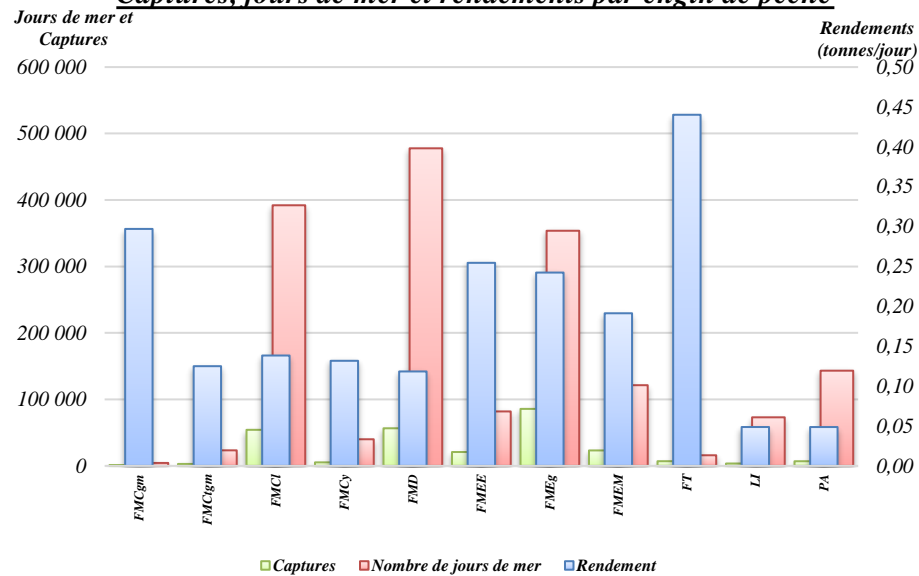
### Nombre d'embarcations, jours de mer et captures par préfecture



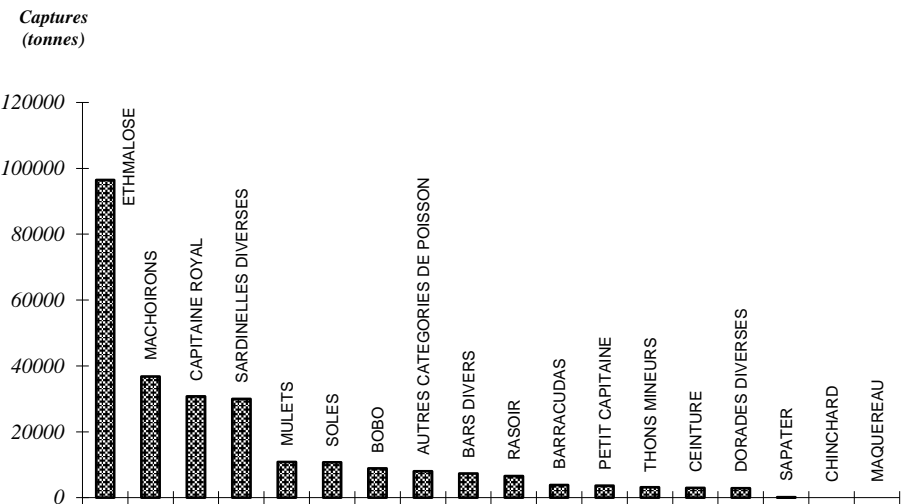
### Evolution mensuelle des jours de mer et des captures



### Captures, jours de mer et rendements par engin de pêche



### Principales catégories statistiques capturées



### *3. La pêche maritime industrielle*

**Tableau 3.1a : Pêche maritime industrielle. Répartition de la flotte par type de licence, statut et pavillon des navires.**

**2021**

	STATUT	TOTAL	Pavillon										
			Angola	Belize	Cabo Verde	Cameroun	Chine	Curaçao	Espagne	France	Gambie	Guatemala	Guinée
Nombre de navires		108	1	3	1	1	44	3	12	10	1	2	14
<i>PECHE PELAGIQUE</i>	Etranger	6	0	2	0	1	0	0	0	0	0	0	0
	Bateau Guinéen	5	0	0	0	0	0	0	0	0	0	0	5
	<b>total</b>	<b>11</b>	<b>0</b>	<b>2</b>	<b>0</b>	<b>1</b>	<b>0</b>	<b>0</b>	<b>0</b>	<b>0</b>	<b>0</b>	<b>0</b>	<b>5</b>
<i>PÊCHE DEMERSALE POISSONNIERE</i>	Etranger	44	1	0	0	0	40	0	0	0	1	0	0
	Bateau Guinéen	9	0	0	0	0	0	0	0	0	0	0	9
	<b>total</b>	<b>53</b>	<b>1</b>	<b>0</b>	<b>0</b>	<b>0</b>	<b>40</b>	<b>0</b>	<b>0</b>	<b>0</b>	<b>1</b>	<b>0</b>	<b>9</b>
<i>PÊCHE CEPHALOPODIERE</i>	Etranger	3	0	0	0	0	3	0	0	0	0	0	0
	Bateau Guinéen	0	0	0	0	0	0	0	0	0	0	0	0
	<b>total</b>	<b>3</b>	<b>0</b>	<b>0</b>	<b>0</b>	<b>0</b>	<b>3</b>	<b>0</b>	<b>0</b>	<b>0</b>	<b>0</b>	<b>0</b>	<b>0</b>
<i>PÊCHE CREVETTIERE</i>	Etranger	4	0	0	0	0	0	0	3	0	0	0	0
	Bateau Guinéen	0	0	0	0	0	0	0	0	0	0	0	0
	<b>Total</b>	<b>4</b>	<b>0</b>	<b>0</b>	<b>0</b>	<b>0</b>	<b>0</b>	<b>0</b>	<b>3</b>	<b>0</b>	<b>0</b>	<b>0</b>	<b>0</b>
<i>PÊCHE GASTEROPODIERE</i>	Etranger	1	0	0	0	0	1	0	0	0	0	0	0
	Bateau Guinéen	0	0	0	0	0	0	0	0	0	0	0	0
	<b>Total</b>	<b>1</b>	<b>0</b>	<b>0</b>	<b>0</b>	<b>0</b>	<b>1</b>	<b>0</b>	<b>0</b>	<b>0</b>	<b>0</b>	<b>0</b>	<b>0</b>
<i>PÊCHE THONIERE</i>	Etranger	36	0	1	1	0	0	3	9	10	0	2	0
	Bateau Guinéen	0	0	0	0	0	0	0	0	0	0	0	0
	<b>Total</b>	<b>36</b>	<b>0</b>	<b>1</b>	<b>1</b>	<b>0</b>	<b>0</b>	<b>3</b>	<b>9</b>	<b>10</b>	<b>0</b>	<b>2</b>	<b>0</b>

Source: DNPM - 2021

**Tableau 3.1b : Pêche maritime industrielle. Répartition de la flotte par type de licence, statut et pavillon des navires.**

**2021**

	STATUT		Pavillon					
			Guinée Bissau	Italie	Mauritanie	Panama	Sénégal	Turquie
Nombre de navires		<b>16</b>	<b>1</b>	<b>2</b>	<b>1</b>	<b>3</b>	<b>7</b>	<b>2</b>
<i>PECHE PELAGIQUE</i>	Etranger	<b>3</b>	0	0	1	0	0	2
	Bateau Guinéen	<b>0</b>	0	0	0	0	0	0
	<b>total</b>	<b>3</b>	<b>0</b>	<b>0</b>	<b>1</b>	<b>0</b>	<b>0</b>	<b>2</b>
<i>PÊCHE DEMERSALE POISSONNIERE</i>	Etranger	<b>2</b>	1	1	0	0	0	0
	Bateau Guinéen	<b>0</b>	0	0	0	0	0	0
	<b>total</b>	<b>2</b>	<b>1</b>	<b>1</b>	<b>0</b>	<b>0</b>	<b>0</b>	<b>0</b>
<i>PÊCHE CEPHALOPODIERE</i>	Etranger	<b>0</b>	0	0	0	0	0	0
	Bateau Guinéen	<b>0</b>	0	0	0	0	0	0
	<b>total</b>	<b>0</b>	<b>0</b>	<b>0</b>	<b>0</b>	<b>0</b>	<b>0</b>	<b>0</b>
<i>PÊCHE CREVETTIERE</i>	Etranger	<b>1</b>	0	1	0	0	0	0
	Bateau Guinéen	<b>0</b>	0	0	0	0	0	0
	<b>Total</b>	<b>1</b>	<b>0</b>	<b>1</b>	<b>0</b>	<b>0</b>	<b>0</b>	<b>0</b>
<i>PÊCHE GASTEROPODIERE</i>	Etranger	<b>0</b>	0	0	0	0	0	0
	Bateau Guinéen	<b>0</b>	0	0	0	0	0	0
	<b>Total</b>	<b>0</b>	<b>0</b>	<b>0</b>	<b>0</b>	<b>0</b>	<b>0</b>	<b>0</b>
<i>PÊCHE THONIERE</i>	Etranger	<b>10</b>	0	0	0	3	7	0
	Bateau Guinéen	<b>0</b>						
	<b>Total</b>	<b>10</b>	<b>0</b>	<b>0</b>	<b>0</b>	<b>3</b>	<b>7</b>	<b>0</b>

Source: DNPM - 2021

**Tableau 3.2 : Pêche industrielle. Composition de la flotte par type de licence et mode de conservation des navires.**

2021

	Total	Type de conservation		
		Glace	Saumure	Congélation
<i>Nombre de navires</i>	108	5	19	84
<i>PECHE PELAGIQUE</i>	11	4		7
<i>PECHE DEMERSALE POISSONNIERE</i>	53	1		52
<i>PECHE DEMERSALE CEPHALOPODIERE</i>	3	0		3
<i>PECHE CREVETTIERE</i>	4	0		4
<i>PECHE GASTEROPODIERE</i>	1	0		1
<i>PECHE THONIERE</i>	36	0	19	17

**Tableau 3.3 : Pêche maritime industrielle. Composition de la flotte par type de licence et classe de TJB des navires.**

	Total	Classe de tonnage de jauge brute (TJB)							
		<50	50-99	100-149	150-249	250-499	500-999	1000-1999	2000 et plus
<i>Nombre de navires</i>	108	0	0	1	1	58	12	18	18
<i>PECHE PELAGIQUE</i>	3			0	0	3	0	0	0
<i>PECHE DEMERSALE POISSONNIERE</i>	53			1	1	47	4	0	0
<i>PECHE DEMERSALE CEPHALOPODIERE</i>	1			0	0	1	0	0	0
<i>PECHE CREVETTIERE</i>	4			0	0	3	1	0	0
<i>PECHE GASTEROPODIERE</i>	1			0	0	0	1	0	0
<i>PECHE THONIERE</i>	46			0	0	4	6	18	18

Source: DNPM - 2021

**Tableau 3.4 : Pêche maritime industrielle. Composition de la flotte par type de licence et classe de longueur des navires.**

2021		Classe de longueur (m)					
		Total	<18	18 - 23	24 - 29	30 - 44	>44
<i>Nombre de navires</i>		108	1	0	6	53	48
<i>PECHE PELAGIQUE</i>		11	0	0	3	2	6
<i>PECHE DEMERSALE POISSONNIERE</i>		53	1	0	0	47	5
<i>PECHE DEMERSALE CEPHALOPODIERE</i>		3	0	0	0	3	0
<i>PECHE CREVETTIERE</i>		4	0	0	3	0	1
<i>PECHE GASTEROPODIERE</i>		1	0	0	0	1	0
<i>PECHE THONIERE</i>		36	0	0	0	0	36

**Tableau 3.5 : Pêche maritime industrielle. Composition de la flotte par type de licence et classe de puissance des navires.**

		Classe de puissance (CV)							
		Total	<250	250-499	500-999	1000-1499	1500-1999	2000-2999	3000 et plus
<i>Nombre de navires</i>		108		1	41	19	7	7	33
<i>PECHE PELAGIQUE</i>		11	0	0	1	2	3	4	1
<i>PECHE DEMERSALE POISSONNIERE</i>		53	0	0	34	15	3	1	0
<i>PECHE DEMERSALE CEPHALOPODIERE</i>		3	0	0	3	0	0	0	0
<i>PECHE CREVETTIERE</i>		4	0	1	2	0	1	0	0
<i>PECHE GASTEROPODIERE</i>		1	0	0	1	0	0	0	0
<i>PECHE THONIERE</i>		36	0	0	0	2	0	2	32

Source: DNPM - 2021

**Tableau 3.6 : Pêche maritime industrielle. Efforts, captures ( en tonnes ) et rendements ( en tonnes par jour de pêche ) par type de licence**  
**Résultats annuels**

2021	<i>TOTAL</i>	<i>PECHE PELAGIQUE</i>	<i>P. DEMERSALE POISSONNIERE</i>	<i>P. DEMERSALE CEPHALOPODIERE</i>	<i>PECHE CREVETTIERE</i>	<i>PECHE GASTERODIERE</i>
<i>Nombre de navires actifs</i>	72	11	53	3	4	1
<i>Nombre de jours de pêche</i>	7 979	514	6 620	398	205	242
<i>Rendement</i>		48,67	7,44	3,04	2,16	0,00
<i>ETHMALOSE</i>	0	0	0	0		0
<i>SARDINELLES DIVERSES</i>	18 431	14 733	3 698	0		0
<i>MACHOIRONS</i>	4 026	238	3 740	36		12
<i>CAPITAINE ROYAL</i>	116	0	115	0		1
<i>SOLES</i>	375	1	210	151		13
<i>MULETS</i>	0	0	0	0		0
<i>CHINCHARD</i>	10 071	3 037	7 026	7		1
<i>PETIT CAPITAINE</i>	5 877	128	5 590	125		34
<i>BOBO</i>	425	51	375	0		0
<i>BARS DIVERS</i>	570	2	536	13		20
<i>DORADES DIVERSES</i>	6 739	613	6 017	80		29
<i>RASOIR</i>	0	0	0	0		0
<i>BARRACUDAS</i>	778	85	689	2		2
<i>SAPATER</i>	4 293	569	3 708	11		5
<i>BAR NANKA</i>	0	0	0	0		0
<i>RAIES</i>	132	1	120	0		11
<i>THONS MINEURS</i>	279	156	123	0		0
<i>CEINTURE</i>	462	71	380	11		0
<i>MAQUEREAU</i>	2 796	2 078	718	0		0
<i>AUTRES CATEGORIES DE POISSON</i>	17 480	3 231	13 649	426	45	128
<i>CREVETTES</i>	501	2	102	1	397	1
<i>AUTRES CATEGORIES DE CRUSTACES</i>	4	0	3	0	0	0
<i>SEICHES</i>	2 717	20	2 361	252	0	85
<i>POULPES</i>	6	0	4	3	0	0
<i>AUTRES CATEGORIES DE MOLLUSQUES</i>	207	0	80	92	1	34
<b><i>TOTAL DES CAPTURES</i></b>	<b>76 286</b>	<b>25 015</b>	<b>49 243</b>	<b>1 211</b>	<b>443</b>	<b>375</b>
<i>dont POISSONS</i>	72 851	24 993	46 693	863	45	256
<i>dont CRUSTACES</i>	505	2	105	1	397	1
<i>dont MOLLUSQUES</i>	2 930	20	2 445	346	1	118
<i>dont PELAGIQUE</i>	40 125	22 701	17 401	22	0	0
<i>dont DEMERSAL</i>	36 162	2 314	31 842	1 188	443	375

**Tableau 3.7 : Pêche maritime industrielle. Efforts et captures ( en tonnes ) tous types de licence confondus.**

**Résultats mensuels et totaux**

2021

	TOTAL	JANV	FEV	MARS	AVRIL	MAI	JUIN	JUIL	AOUT	SEPT	OCT	NOV	DEC
Nombre de navires actifs	72	32	47	55	55	47	49	8	8	49	47	46	41
Nombre de jours de pêche cumulés	7 979	102	909	844	742	1074	989	84	42	742	684	793	974
<b>ETHMALOSE</b>	<b>0</b>	<b>0</b>	<b>0</b>	<b>0</b>	<b>0</b>	<b>0</b>	<b>0</b>	<b>0</b>	<b>0</b>	<b>0</b>	<b>0</b>	<b>0</b>	<b>0</b>
<b>SARDINELLES DIVERSES</b>	<b>18 431</b>	<b>1 538</b>	<b>2 967</b>	<b>2 842</b>	<b>1 062</b>	<b>677</b>	<b>969</b>	<b>1 906</b>	<b>1 509</b>	<b>2 059</b>	<b>1 404</b>	<b>910</b>	<b>588</b>
<b>MACHOIRONS</b>	<b>4 026</b>	<b>65</b>	<b>360</b>	<b>422</b>	<b>227</b>	<b>373</b>	<b>1 014</b>	<b>45</b>	<b>10</b>	<b>486</b>	<b>452</b>	<b>287</b>	<b>285</b>
<b>CAPITAINE ROYAL</b>	<b>116</b>	<b>0</b>	<b>6</b>	<b>57</b>	<b>11</b>	<b>1</b>	<b>2</b>	<b>0</b>	<b>0</b>	<b>8</b>	<b>6</b>	<b>17</b>	<b>9</b>
<b>SOLES</b>	<b>375</b>	<b>5</b>	<b>44</b>	<b>59</b>	<b>44</b>	<b>26</b>	<b>31</b>	<b>0</b>	<b>0</b>	<b>48</b>	<b>41</b>	<b>39</b>	<b>38</b>
<b>MULETS</b>	<b>0</b>	<b>0</b>	<b>0</b>	<b>0</b>	<b>0</b>	<b>0</b>	<b>0</b>	<b>0</b>	<b>0</b>	<b>0</b>	<b>0</b>	<b>0</b>	<b>0</b>
<b>CHINCHARD</b>	<b>10 071</b>	<b>372</b>	<b>1 120</b>	<b>1 598</b>	<b>1 195</b>	<b>1 305</b>	<b>502</b>	<b>251</b>	<b>171</b>	<b>556</b>	<b>919</b>	<b>1 109</b>	<b>974</b>
<b>PETIT CAPITAINE</b>	<b>5 877</b>	<b>86</b>	<b>543</b>	<b>895</b>	<b>615</b>	<b>597</b>	<b>510</b>	<b>9</b>	<b>6</b>	<b>835</b>	<b>970</b>	<b>471</b>	<b>341</b>
<b>BOBO</b>	<b>425</b>	<b>13</b>	<b>43</b>	<b>55</b>	<b>35</b>	<b>48</b>	<b>27</b>	<b>2</b>	<b>0</b>	<b>40</b>	<b>30</b>	<b>51</b>	<b>81</b>
<b>BARS DIVERS</b>	<b>570</b>	<b>3</b>	<b>25</b>	<b>33</b>	<b>36</b>	<b>55</b>	<b>57</b>	<b>0</b>	<b>1</b>	<b>77</b>	<b>118</b>	<b>87</b>	<b>79</b>
<b>DORADES DIVERSES</b>	<b>6 739</b>	<b>192</b>	<b>780</b>	<b>883</b>	<b>682</b>	<b>628</b>	<b>517</b>	<b>96</b>	<b>35</b>	<b>649</b>	<b>798</b>	<b>766</b>	<b>713</b>
<b>RASOIR</b>	<b>0</b>	<b>0</b>	<b>0</b>	<b>0</b>	<b>0</b>	<b>0</b>	<b>0</b>	<b>0</b>	<b>0</b>	<b>0</b>	<b>0</b>	<b>0</b>	<b>0</b>
<b>BARRACUDAS</b>	<b>778</b>	<b>16</b>	<b>50</b>	<b>67</b>	<b>54</b>	<b>90</b>	<b>83</b>	<b>24</b>	<b>12</b>	<b>115</b>	<b>84</b>	<b>79</b>	<b>102</b>
<b>SAPATER</b>	<b>4 293</b>	<b>241</b>	<b>519</b>	<b>508</b>	<b>283</b>	<b>304</b>	<b>360</b>	<b>110</b>	<b>79</b>	<b>518</b>	<b>375</b>	<b>532</b>	<b>462</b>
<b>BAR NANKA</b>	<b>0</b>	<b>0</b>	<b>0</b>	<b>0</b>	<b>0</b>	<b>0</b>	<b>0</b>	<b>0</b>	<b>0</b>	<b>0</b>	<b>0</b>	<b>0</b>	<b>0</b>
<b>RAIES</b>	<b>132</b>	<b>1</b>	<b>6</b>	<b>11</b>	<b>10</b>	<b>4</b>	<b>32</b>	<b>0</b>	<b>0</b>	<b>8</b>	<b>21</b>	<b>15</b>	<b>24</b>
<b>THONS MINEURS</b>	<b>279</b>	<b>37</b>	<b>27</b>	<b>23</b>	<b>23</b>	<b>20</b>	<b>23</b>	<b>8</b>	<b>13</b>	<b>28</b>	<b>18</b>	<b>21</b>	<b>37</b>
<b>CEINTURE</b>	<b>462</b>	<b>1</b>	<b>8</b>	<b>49</b>	<b>55</b>	<b>36</b>	<b>58</b>	<b>15</b>	<b>24</b>	<b>92</b>	<b>55</b>	<b>28</b>	<b>41</b>
<b>MAQUEREAU</b>	<b>2 796</b>	<b>1 310</b>	<b>220</b>	<b>285</b>	<b>206</b>	<b>69</b>	<b>71</b>	<b>13</b>	<b>61</b>	<b>67</b>	<b>163</b>	<b>150</b>	<b>182</b>
<b>AUTRES CATEGORIES DE POISSON</b>	<b>17 480</b>	<b>581</b>	<b>2 059</b>	<b>2 031</b>	<b>1 328</b>	<b>1 383</b>	<b>1 542</b>	<b>187</b>	<b>104</b>	<b>1 859</b>	<b>2 073</b>	<b>2 134</b>	<b>2 199</b>
<b>CREVETTES</b>	<b>501</b>	<b>33</b>	<b>110</b>	<b>83</b>	<b>124</b>	<b>60</b>	<b>63</b>	<b>0</b>	<b>0</b>	<b>12</b>	<b>7</b>	<b>5</b>	<b>5</b>
<b>AUTRES CATEGORIES DE CRUSTACES</b>	<b>4</b>	<b>0</b>	<b>0</b>	<b>0</b>	<b>0</b>	<b>0</b>	<b>0</b>	<b>0</b>	<b>0</b>	<b>0</b>	<b>1</b>	<b>1</b>	<b>0</b>
<b>SEICHES</b>	<b>2 717</b>	<b>12</b>	<b>68</b>	<b>128</b>	<b>131</b>	<b>406</b>	<b>784</b>	<b>12</b>	<b>1</b>	<b>536</b>	<b>262</b>	<b>278</b>	<b>99</b>
<b>POULPES</b>	<b>6</b>	<b>0</b>	<b>0</b>	<b>0</b>	<b>1</b>	<b>1</b>	<b>4</b>	<b>0</b>	<b>0</b>	<b>0</b>	<b>0</b>	<b>0</b>	<b>0</b>
<b>AUTRES CATEGORIES DE MOLLUSQUES</b>	<b>207</b>	<b>4</b>	<b>15</b>	<b>26</b>	<b>16</b>	<b>36</b>	<b>17</b>	<b>0</b>	<b>0</b>	<b>27</b>	<b>23</b>	<b>21</b>	<b>23</b>
<b>TOTAL DES CAPTURES</b>	<b>76 286</b>	<b>4 508</b>	<b>8 970</b>	<b>10 055</b>	<b>6 139</b>	<b>6 122</b>	<b>6 666</b>	<b>2 678</b>	<b>2 026</b>	<b>8 020</b>	<b>7 820</b>	<b>7 001</b>	<b>6 281</b>
dont POISSONS	72 851	4 460	8 776	9 818	5 868	5 618	5 798	2 666	2 024	7 445	7 527	6 696	6 155
dont CRUSTACES	505	33	111	83	124	61	63	0	0	12	8	5	5
dont MOLLUSQUES	2 930	15	83	154	147	443	805	12	1	563	285	299	122
dont PELAGIQUE	40 102	3 836	5 752	6 052	3 056	2 720	2 167	2 349	1 873	3 549	3 142	2 982	2 624
dont DEMERSAL	36 184	672	3 218	4 003	3 083	3 402	4 499	329	153	4 471	4 678	4 019	3 657

Source: CNSHB / CNSP - 2021



**Tableau 3.8 : Pêche maritime industrielle. Efforts, captures (en tonnes) et rendements (en tonnes par jour de pêche) par type de licence**

**Résultats mensuels et totaux**

**2021**

**Licence : PECHE PELAGIQUE**

	TOTAL	JANV	FEV	MARS	AVRIL	MAI	JUIN	JUIL	AOUT	SEPT	OCT	NOV	DEC
<i>Nombre de navires actifs</i>	11	3	6	6	8	5	6	7	8	7	5	3	3
<i>Nombre de jours de pêche cumulés</i>	514	17	61	57	53	45	47	64	42	42	22	31	33
<i>Rendement</i>	48,67	187,92	63,55	70,09	36,27	32,97	30,30	39,82	48,23	47,20	47,97	26,23	21,03
<b>ETHMALOSE</b>	0												
<b>SARDINELLES DIVERSES</b>	14 733	1 407	2 458	2 290	726	473	830	1 904	1 509	1 634	810	468	226
<b>MACHOIRONS</b>	238	19	98	19	3	7	17	37	10	14	3	3	8
<b>CAPITAINE ROYAL</b>	0												
<b>SOLES</b>	1	0	0	0	0	0	0	0	0	0	0	0	0
<b>MULETS</b>	0												
<b>CHINCHARD</b>	3 037	104	273	597	539	663	200	244	171	67	51	29	97
<b>PETIT CAPITAINE</b>	128	0	47	36	17	0	11	5	6	1	3	0	3
<b>BOBO</b>	51	0	0	0	0	2	2	2	0	0	0	20	25
<b>BARS DIVERS</b>	2	0	0	0	0	0	0	0	1	0	0	0	0
<b>DORADES DIVERSES</b>	613	18	82	137	122	66	60	66	35	11	5	10	0
<b>RASOIR</b>	0												
<b>BARRACUDAS</b>	85	0	2	3	18	5	7	22	12	8	4	3	1
<b>SAPATER</b>	569	32	91	9	31	37	53	81	79	39	29	69	19
<b>BAR NANKA</b>	0												
<b>RAIES</b>	1	0	0	0	0	0	0	0	0	0	0	0	0
<b>THONS MINEURS</b>	156	34	16	9	15	10	8	8	13	16	6	5	16
<b>CEINTURE</b>	71	0	2	0	8	5	1	15	24	15	1	0	0
<b>MAQUEREAU</b>	2 078	1 277	66	194	151	47	59	13	61	24	32	52	102
<b>AUTRES CATEGORIES DE POISSON</b>	3 231	303	739	699	291	160	175	148	104	153	111	153	196
<b>CREVETTES</b>	2	0	0	1	0	0	0	0	0	0	0	0	0
<b>AUTRES CATEGORIES DE CRUSTACES</b>													
<b>SEICHES</b>	20	0	1	2	2	7	3	4	1	0	0	0	0
<b>POULPES</b>													
<b>AUTRES CATEGORIES DE MOLLUSQUES</b>													
<b>TOTAL DES CAPTURES</b>	25 015	3 195	3 876	3 995	1 922	1 483	1 424	2 549	2 026	1 982	1 055	813	694
<i>dont POISSONS</i>	24 993	3 195	3 876	3 993	1 920	1 476	1 421	2 545	2 024	1 982	1 055	813	694
<i>dont CRUSTACES</i>	2	0	0	1	0	0	0	0	0	0	0	0	0
<i>dont MOLLUSQUES</i>	20	0	1	2	2	7	3	4	1	0	0	0	0
<i>dont PELAGIQUE</i>	22 701	3 136	3 582	3 693	1 626	1 311	1 176	2 307	1 873	1 867	961	667	502
<i>dont DEMERSAL</i>	2 314	59	295	302	296	173	248	242	153	116	94	146	192

Source: CNSHB / CNSP - 2021

**Tableau 3.9 : Pêche maritime industrielle. Efforts, captures (en tonnes) et rendements (en tonnes par jour de pêche) par type de licence**

**Résultats mensuels et totaux**

**2021**

**Licence : PECHE DEMERSALE POISSONNIERE**

	TOTAL	JANV	FEV	MARS	AVRIL	MAI	JUIN	JUIL	AOUT*	SEPT	OCT	NOV	DEC
<i>Nombre de navires actifs</i>	53	27	37	44	41	36	37	1		39	38	39	34
<i>Nombre de jours de pêche cumulés</i>	6 620	78	793	727	614	919	827	20		622	595	584	841
<i>Rendement</i>	7,44	16,34	6,16	8,07	6,54	4,77	6,04	6,49	-	9,37	10,97	10,21	6,38
<b>ETHMALOSE</b>													
<b>SARDINELLES DIVERSES</b>	3 698	131	509	552	337	203	139	2		425	594	442	362
<b>MACHOIRONS</b>	3 740	45	261	401	223	352	990	8		466	446	283	264
<b>CAPITAINE ROYAL</b>	115	0	6	57	11	1	2	0		6	6	17	9
<b>SOLES</b>	210	5	23	35	31	15	12	0		29	22	20	19
<b>MULETS</b>	0												
<b>CHINCHARD</b>	7 026	268	846	1 000	655	637	303	6		489	867	1 079	877
<b>PETIT CAPITAINE</b>	5 590	86	479	837	588	575	488	4		809	942	450	331
<b>BOBO</b>	375	13	43	55	35	46	26	0		40	30	31	56
<b>BARS DIVERS</b>	536	3	24	32	35	51	55	0		72	105	79	78
<b>DORADES DIVERSES</b>	6 017	174	684	728	550	546	451	30		626	782	745	702
<b>RASOIR</b>	0												
<b>BARRACUDAS</b>	689	15	47	64	36	84	77	2		107	79	75	101
<b>SAPATER</b>	3 708	208	427	499	252	266	307	29		474	345	462	439
<b>BAR NANKA</b>	0												
<b>RAIES</b>	120	1	6	11	10	4	32	0		8	16	13	20
<b>THONS MINEURS</b>	123	3	11	14	8	10	16	0		12	12	16	21
<b>CEINTURE</b>	380	1	6	48	47	31	57	0		77	53	28	32
<b>MAQUEREAU</b>	718	32	154	92	55	22	12	0		43	131	98	80
<b>AUTRES CATEGORIES DE POISSON</b>	13 649	274	1 290	1 303	1 011	1 175	1 320	40		1 618	1 859	1 873	1 887
<b>CREVETTES</b>	102	1	5	11	10	16	31	0		11	7	5	5
<b>AUTRES CATEGORIES DE CRUSTACES</b>	3	0	0	0	0	0	0	0		0	1	1	0
<b>SEICHES</b>	2 361	11	58	116	117	337	669	8		504	219	240	81
<b>POULPES</b>	4	0	0	0	1	0	3	0		0	0	0	0
<b>AUTRES CATEGORIES DE MOLLUSQUES</b>	80	3	5	11	8	11	2	0		16	10	9	5
<b>TOTAL DES CAPTURES</b>	<b>49 243</b>	<b>1 275</b>	<b>4 886</b>	<b>5 868</b>	<b>4 018</b>	<b>4 385</b>	<b>4 993</b>	<b>130</b>		<b>5 830</b>	<b>6 526</b>	<b>5 965</b>	<b>5 367</b>
<i>dont POISSONS</i>	46 693	1 259	4 816	5 730	3 882	4 021	4 288	122		5 299	6 289	5 711	5 276
<i>dont CRUSTACES</i>	105	1	6	11	10	16	31	0		11	8	5	5
<i>dont MOLLUSQUES</i>	2 445	14	64	127	126	348	674	8		520	230	248	86
<i>dont PELAGIQUE</i>	17 401	700	2 170	2 358	1 430	1 410	991	43		1 682	2 181	2 314	2 122
<i>dont DEMERSAL</i>	31 842	575	2 715	3 509	2 588	2 975	4 002	87		4 148	4 345	3 650	3 245

\* - période du repos biologique pour la pêche industrielle démersale

Source: CNSHB / CNSP - 2021

**Tableau 3.10 : Pêche maritime industrielle. Efforts, captures (en tonnes) et rendements (en tonnes par jour de pêche) par type de licence**

**Résultats mensuels et totaux**

2021

Licence : PECHE DEMERSALE CEPHALOPODIERE

	TOTAL	JANV	FEV	MARS	AVRIL	MAI	JUIN	JUIL	AOUT*	SEPT	OCT	NOV	DEC
Nombre de navires actifs	3	1	3	3	2	2	2			2	3	3	3
Nombre de jours de pêche cumulés	398	1	33	44	20	43	44			48	52	58	55
Rendement	3,04	2,77	2,84	2,63	3,05	2,99	3,21	-	-	3,42	3,35	2,99	2,84
<b>ETHMALOSE</b>													
<b>SARDINELLES DIVERSES</b>													
<b>MACHOIRONS</b>	36	0	1	2	1	11	2	0		6	4	2	8
<b>CAPITAINE ROYAL</b>	0												
<b>SOLES</b>	151	1	20	23	12	8	15	0		18	19	19	15
<b>MULETS</b>	0												
<b>CHINCHARD</b>	7	0	0	0	1	5	0	0		0	0	0	0
<b>PETIT CAPITAINE</b>	125	0	17	22	10	11	6	0		21	21	17	0
<b>BOBO</b>	0												
<b>BARS DIVERS</b>	13	0	0	0	1	4	1	0		4	2	1	1
<b>DORADES DIVERSES</b>	80	0	14	18	9	11	2	0		8	6	6	7
<b>RASOIR</b>	0												
<b>BARRACUDAS</b>	2	0	1	0	0	0	0	0		0	0	0	0
<b>SAPATER</b>	11	0	1	1	0	0	0	0		4	1	1	3
<b>BAR NANKA</b>	0												
<b>RAIES</b>	0	0	0	0	0	0	0	0		0	0	0	0
<b>THONS MINEURS</b>	0												
<b>CEINTURE</b>	11	0	0	0	0	0	0	0		0	1	0	9
<b>MAQUEREAU</b>	0												
<b>AUTRES CATEGORIES DE POISSON</b>	426	1	21	24	11	24	27	0		63	80	86	89
<b>CREVETTES</b>	1	0	0	0	0	0	0	0		0	0	0	0
<b>AUTRES CATEGORIES DE CRUSTACES</b>	0	0	0	0	0	0	0	0		0	0	0	0
<b>SEICHES</b>	252	0	9	11	9	38	79	0		29	31	31	15
<b>POULPES</b>	3	0	0	0	0	1	2	0		0	0	0	0
<b>AUTRES CATEGORIES DE MOLLUSQUES</b>	92	0	10	15	6	16	7	0		10	9	9	10
<b>TOTAL DES CAPTURES</b>	<b>1 211</b>	<b>3</b>	<b>94</b>	<b>116</b>	<b>61</b>	<b>129</b>	<b>141</b>	<b>0</b>		<b>164</b>	<b>174</b>	<b>173</b>	<b>156</b>
dont POISSONS	863	2	75	89	45	74	53	0		126	134	132	131
dont CRUSTACES	1	0	0	0	0	0	0	0		0	0	0	0
dont MOLLUSQUES	346	1	18	26	16	54	88	0		38	40	41	25
dont PELAGIQUE	22	0	1	1	2	6	3	0		5	1	1	3
dont DEMERSAL	1 188	2	93	114	59	123	138	0		160	173	172	154

\* - période du repos biologique pour la pêche industrielle démersale

Source: CNSHB / CNSP - 2021

**Tableau 3.11 : Pêche maritime industrielle. Efforts, captures (en tonnes) et rendements (en tonnes par jour de pêche) par type de licence.**

**Résultats mensuels et totaux**

**2021**

**Licence : PECHE CREVETTIERE**

	<b>TOTAL</b>	<b>JANV</b>	<b>FEV</b>	<b>MARS</b>	<b>AVRIL</b>	<b>MAI</b>	<b>JUIN</b>	<b>JUIL</b>	<b>AOUT*</b>	<b>SEPT</b>	<b>OCT</b>	<b>NOV</b>	<b>DEC</b>
<i>Nombre de navires actifs</i>	4	1	1	2	3	3	3						
<i>Nombre de jours de pêche cumulés</i>	205	6	22	16	52	53	56						
<i>Rendement</i>	2,16	5,94	5,19	4,76	2,43	0,98	0,69	-	-	-	-	-	-
<b>AUTRES CATEGORIES DE POISSON</b>	<b>45</b>	<b>3</b>	<b>9</b>	<b>6</b>	<b>13</b>	<b>7</b>	<b>7</b>						
<b>CREVETTES</b>	<b>397</b>	<b>32</b>	<b>104</b>	<b>70</b>	<b>113</b>	<b>44</b>	<b>32</b>						
<b>AUTRES CATEGORIES DE CRUSTACES</b>	<b>0</b>	<b>0</b>	<b>0</b>	<b>0</b>	<b>0</b>	<b>0</b>	<b>0</b>						
<b>SEICHES</b>													
<b>POULPES</b>													
<b>AUTRES CATEGORIES DE MOLLUSQUES</b>	<b>1</b>	<b>0</b>	<b>1</b>	<b>0</b>	<b>0</b>	<b>0</b>	<b>0</b>						
<b>TOTAL DES CAPTURES</b>	<b>443</b>	<b>36</b>	<b>114</b>	<b>76</b>	<b>126</b>	<b>52</b>	<b>39</b>						
<i>dont POISSONS</i>	45	3	9	6	13	7	7						
<i>dont CRUSTACES</i>	397	32	104	70	113	44	32						
<i>dont MOLLUSQUES</i>	1	0	1	0	0	0	0						
<i>dont PELAGIQUE</i>													
<i>dont DEMERSAL</i>	443	36	114	76	126	52	39						

\* - période de repos biologique pour la pêche industrielle démersale

Source: CNSHB / CNSP - 2021

**Tableau 3.12 : Pêche maritime industrielle. Efforts, captures (en tonnes) et rendements (en tonnes par jour de pêche) par type de licence**

**Résultats mensuels et totaux**

**2021**

**Licence : PECHE GASTEROPODIERE**

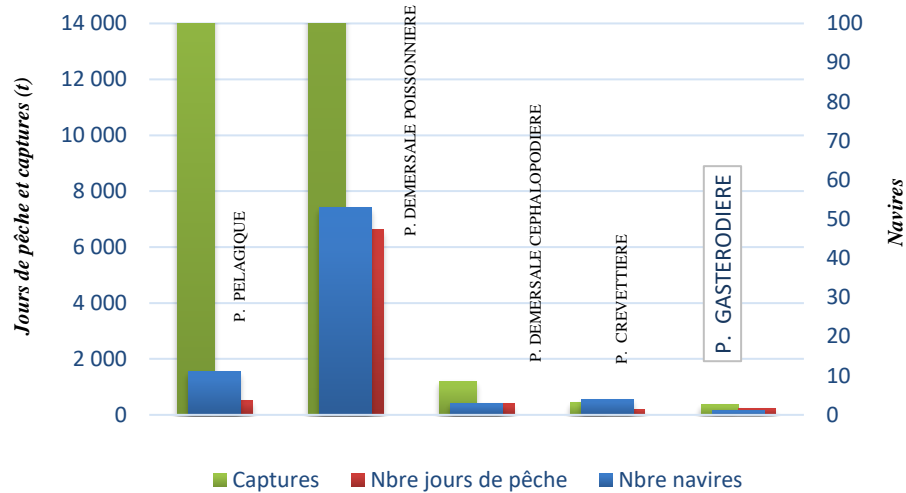
	TOTAL	JANV	FEV	MARS	AVRIL	MAI	JUIN	JUIL	AOUT*	SEPT	OCT	NOV	DEC
Nombre de navires actifs	1				1	1	1			1	1	1	1
Nombre de jours de pêche cumulés	242				3	14	15			30	15	120	45
Rendement	0,00	-	-	-	0,00	0,00	0,00	-	-	0,01	0,01	0,00	0,01
<b>ETHMALOSE</b>													
<b>SARDINELLES DIVERSES</b>													
<b>MACHOIRONS</b>	11,8				0,2	2,9	3,4			0,5	0,0	0,1	4,7
<b>CAPITAINE ROYAL</b>	1,2				0,0	0,0	0,0			1,2	0,0	0,0	0,0
<b>SOLES</b>	12,9				1,4	3,3	3,4			0,0	0,0	0,1	4,7
<b>MULETS</b>	0,0												
<b>CHINCHARD</b>	0,8				0,0	0,0	0,0			0,3	0,2	0,0	0,3
<b>PETIT CAPITAINE</b>	34,0				0,8	10,4	4,5			4,3	4,4	3,6	6,2
<b>BOBO</b>	0,0												
<b>BARS DIVERS</b>	19,5				0,1	0,6	0,6			1,1	10,6	6,5	0,0
<b>DORADES DIVERSES</b>	28,9				1,4	4,6	3,7			4,4	5,4	5,0	4,4
<b>RASOIR</b>	0,0												
<b>BARRACUDAS</b>	2,4				0,1	0,3	0,1			0,1	0,8	0,6	0,4
<b>SAPATER</b>	5,1				0,3	1,0	0,2			0,9	0,6	0,9	1,3
<b>BAR NANKA</b>	0,0												
<b>RAIES</b>	10,9				0,1	0,0	0,0			0,0	4,9	1,7	4,2
<b>THONS MINEURS</b>	0,0												
<b>CEINTURE</b>	0,3				0,0	0,0	0,0			0,1	0,2	0,0	0,0
<b>MAQUEREAU</b>	0,0												
<b>AUTRES CATEGORIES DE POISSON</b>	128,1				2,7	16,5	13,4			25,5	21,9	21,1	27,0
<b>CREVETTES</b>	0,6				0,0	0,0	0,0			0,2	0,2	0,1	0,1
<b>AUTRES CATEGORIES DE CRUSTACES</b>	0,4				0,0	0,0	0,0			0,2	0,1	0,1	0,0
<b>SEICHES</b>	84,6				2,2	24,6	32,2			3,7	11,0	7,1	3,7
<b>POULPES</b>	0,0												
<b>AUTRES CATEGORIES DE MOLLUSQUES</b>	33,8				1,3	9,6	7,5			1,2	4,2	3,0	7,0
<b>TOTAL DES CAPTURES</b>	<b>375,1</b>	<b>0,0</b>	<b>0,0</b>	<b>0,0</b>	<b>10,6</b>	<b>73,5</b>	<b>69,2</b>			<b>43,6</b>	<b>64,3</b>	<b>49,8</b>	<b>64,0</b>
dont POISSONS	255,8	0,0	0,0	0,0	7,1	39,4	29,4			38,4	48,9	39,5	53,2
dont CRUSTACES	0,9	0,0	0,0	0,0	0,0	0,0	0,0			0,3	0,3	0,2	0,1
dont MOLLUSQUES	118,3	0,0	0,0	0,0	3,5	34,2	39,7			4,9	15,1	10,1	10,8
dont PELAGIQUE	0,0												
dont DEMERSAL	375,1	0,0	0,0	0,0	10,6	73,5	69,2			43,6	64,3	49,8	64,0

\* - période de repos biologique pour la pêche industrielle démersale

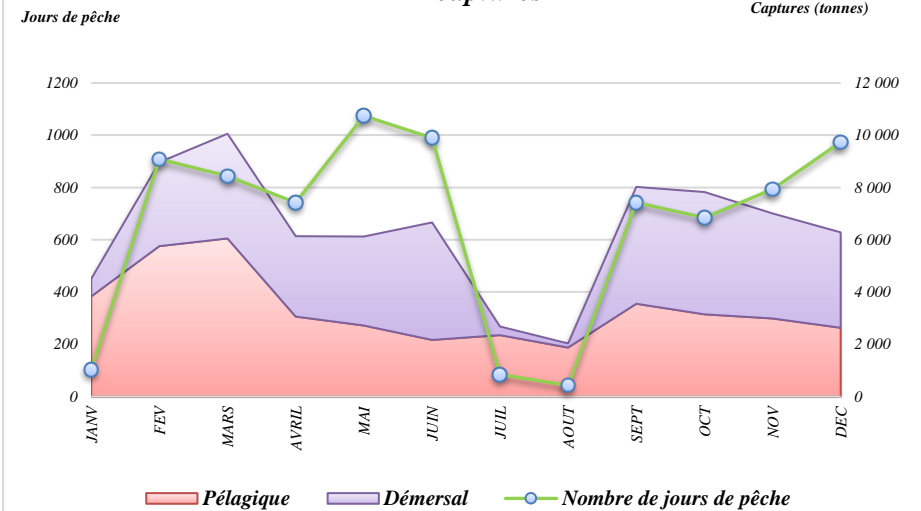
Source: CNSHB / CNSP - 2021

	TOTAL	JANV	FEV	MARS	AVRIL	MAI	JUIN	JUIL	AOUT*	SEPT	OCT	NOV	DEC
SARDINELLES DIVERSES	17 794,2	540,4	946,0	2 470,3	1 125,6	584,0	2 036,6	2 258,3	1 448,6	2 292,2	2 383,6	679,4	1 029,2
CHINCHARD	9 857,4	328,2	538,8	1 196,9	1 017,2	1 658,1	647,7	456,3	324,3	806,1	715,7	832,7	1 335,5
PETIT CAPITAINE	6 959,2	341,4	354,4	867,1	909,9	585,9	666,0	419,9	24,4	462,1	1 176,3	700,4	451,4
DORADES	6 717,4	337,8	604,0	952,5	716,3	549,9	530,0	287,1	36,0	318,3	846,8	793,2	745,6
AUTRE DEMERSAUX	5 191,4	192,1	300,5	535,5	488,1	541,8	611,1	485,2	12,0	460,2	657,2	503,8	403,9
MAQUEREAUX	4 273,3	276,8	300,5	535,4	388,9	172,2	94,4	158,7	135,0	607,8	158,9	985,0	460,0
SAPATER	4 218,3	269,6	268,5	477,5	239,0	310,5	405,3	344,6	73,1	415,1	467,0	418,5	529,8
MANCHOIRON	3 651,2	139,3	223,3	384,3	321,1	308,6	427,9	253,3	44,6	254,6	529,6	415,8	348,8
BARS DIVERS	2 906,5	171,3	152,2	207,5	149,7	137,1	173,8	732,4	141,1	190,6	419,3	193,5	237,8
BANANE DE MER	2 172,1	330,8	154,0	192,5	188,0	76,0	56,7	81,7	3,7	222,6	299,1	274,8	292,4
ROUGET	1 800,3	101,3	47,1	107,5	134,1	114,4	121,5	244,4	5,6	151,8	297,9	262,2	212,5
DIVERS POISSON	1 040,4	89,9	110,3	137,0	104,1	24,1	42,3	13,4	141,2	108,4	129,4	89,3	51,0
GRONDEUR SOMPAT	1 002,3	53,9	81,4	107,6	96,4	81,0	122,0	80,0	12,2	59,4	135,7	76,3	96,5
MEROU BLANC	916,2	12,7	0,0	5,4	1,9	7,1	790,5	19,6	0,0	8,6	28,1	24,5	17,8
DREPANES	887,6	805,8	1,1	3,3	5,3	0,0	5,4	5,7	0,0	10,5	23,8	4,6	22,0
GRONDEUR METIS	864,8	608,8	21,0	35,5	25,2	16,3	21,5	7,5	2,9	10,3	46,8	31,4	37,6
CALMAR	798,2	47,5	1,0	50,9	59,1	48,7	76,9	104,1	1,0	57,4	125,5	103,8	122,4
DISQUE DIVERS	752,8	40,8	33,9	76,7	37,5	150,1	63,5	72,2	25,0	11,7	65,4	66,9	109,0
COMPERE	588,9	53,5	60,1	91,1	63,3	72,8	62,6	31,9	5,0	21,6	40,6	33,0	53,4
SOLES	564,8	43,6		21,1	48,6	35,2	46,0	74,2	0,0	42,9	93,2	83,7	76,4
CEINTURE	543,7	23,4	0,0	15,3	19,8	36,1	48,1	74,9	28,4	22,4	95,8	101,1	78,4
CAPITAINE	526,8	36,8	0,0	19,9	29,9	18,0	34,8	42,5	111,0	35,4	60,5	82,0	56,1
PAGEOT	503,5	24,6	30,4	77,5	51,8	39,3	34,7	6,3	19,7	16,9	46,9	47,8	107,6
CARANGUE	501,3	9,1	35,1	52,6	35,1	56,3	40,7	49,8	22,7	31,2	53,5	39,6	75,6
BARRACUDA	456,9	19,6	16,5	25,8	87,5	23,6	42,6	40,7	9,0	37,7	72,7	25,2	56,2
AUTRE PELAGIQUE	435,4	2,4	2,4	64,7	21,3	77,2	36,7	38,6	70,3	89,5	8,1	3,6	20,5
CARPE NOIRE	419,0	380,0	2,2	1,7	0,0	0,0	0,0	0,0	0,0	0,0	16,2	15,7	3,0
CARPE ROUGE	320,0	320,0	0,0										
PIECES	274,0	14,0	29,6	77,9	15,8	27,5	19,0	37,0	1,3	13,3	19,4	10,3	8,8
GASTROPODE	268,1	19,0	0,0	14,5	5,4	49,0	6,9	62,5	0,0	4,4	16,8	77,0	12,7
THONS	213,7	5,5	20,2	19,6	7,2	36,1	18,9	10,2	10,4	7,1	16,4	10,6	51,6
ESPADON ET MAKAIRE	32,0	20,0	0,0	7,3	0,0	0,0	0,0	4,0	0,0	0,0	0,0	0,0	0,7
BONITE	29,9	0,0	0,0	2,0	1,8	0,0	1,8	6,8	0,0	4,1	1,4	9,0	3,0
CREVETTE	29,7	20,0	0,0	0,0	9,7	0,0							
SEICHE	19,9			1,4	0,0	0,0	0,0	13,0	0,0	2,6	1,8	0,0	1,1
POULE DE MER	18,6	6,7	3,7	0,0	0,0	0,0	0,0	0,0	0,0	1,0	1,2	0,7	5,3
BEAUCLAIRE	15,0	0,0	0,0	1,3	0,0	0,0	0,0	0,0	0,0	0,0	3,9	5,1	4,7
TURBOT	9,5	0,0	0,0	0,0	0,0	0,0	0,0	0,0			1,4	0,5	7,6
RAIE	0,1								0,1	0,0	0,0	0,0	0,0
<b>TOTAL DES DEBARQUEMENTS</b>	<b>77 574,3</b>	<b>5 686,6</b>	<b>4 337,8</b>	<b>8 837,1</b>	<b>6 404,5</b>	<b>5 836,5</b>	<b>7 285,9</b>	<b>6 516,8</b>	<b>2 708,6</b>	<b>6 777,8</b>	<b>9 055,8</b>	<b>7 000,9</b>	<b>7 126,0</b>
dont PELAGIQUE	37 782,5	1471,47	2127,87	4850,08	2921,57	2918	3323,01	3361,11	2093,39	4286,71	3875,83	2994,54	3559,03

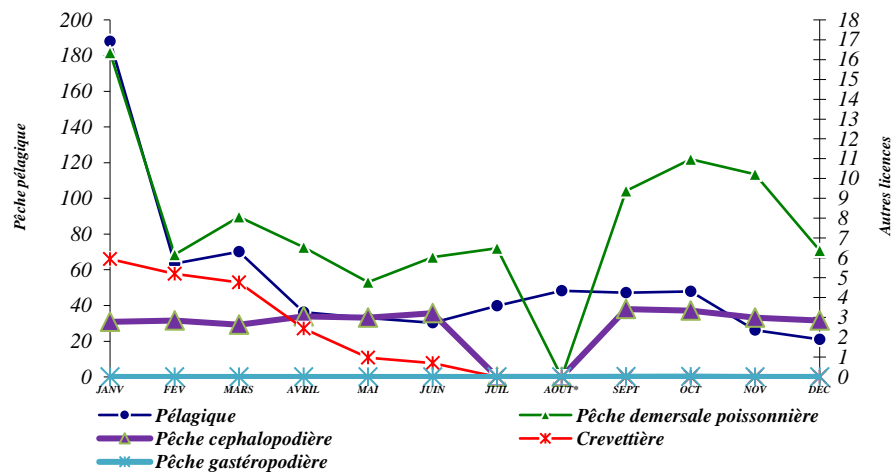
### Nombre de navires, de jours de pêche et captures par type de licence



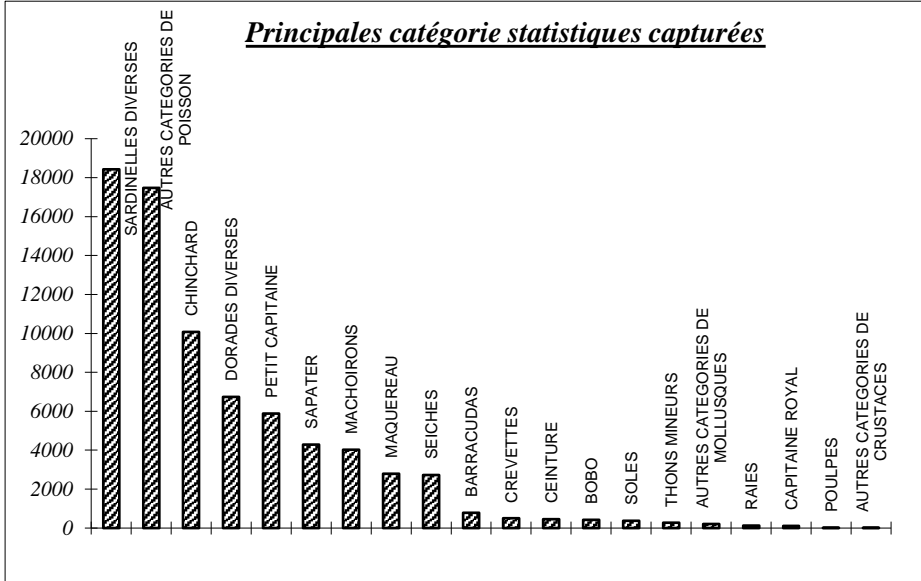
### Evolution mensuelle du nombre de jours de pêche et des captures



### Evolution des rendements (tonnes par jour) par type de licence



### Principales catégories statistiques capturées



## *4. La pêche maritime semi-industrielle*



**Tableau 4.1: Pêche maritime semi-industrielle. Composition de la flotte par type de licence et classe de longueur des navires.**

	Total	Classe de longueur (m)			
		<15	15 - 20	20 - 24	>24
<i>Nombre de navires</i>	70	51	16	3	0
<i>PECHE DEMERSALE POISSONNIERE</i>	30	24	6		
<i>PECHE PELAGIQUE</i>	40	27	10	3	

**Tableau 4.2 : Pêche maritime semi-industrielle. Composition de la flotte par type de licence et classe de puissance des navires.**

	Total	Classe de puissance (CV)				
		<100	100-129	130-149	150-200	200 et plus
<i>Nombre de navires</i>	70	47	9	0	8	6
<i>PECHE DEMERSALE POISSONNIERE</i>	30	24	4			2
<i>PECHE PELAGIQUE</i>	40	23	5		8	4

Source: DNPM - 2021

**Tableau 4.3 : Pêche maritimes semi-industrielle. Débarquements ( en tonnes )**

**Résultats mensuels et totaux**

**2021**

	<b>TOTAL</b>	<b>JANV</b>	<b>FEV</b>	<b>MARS</b>	<b>AVRIL</b>	<b>MAI</b>	<b>JUIN</b>	<b>JUIL</b>	<b>AOUT*</b>	<b>SEPT</b>	<b>OCT</b>	<b>NOV</b>	<b>DEC</b>
<i>Nombre de navires actifs</i>	<b>70</b>		70	70	69	69	69	69	69	69	69	69	69
<i>Nombre de jours de pêche cumulés</i>	<b>0</b>												
<i>Rendement</i>		-	-	-	-	-	-	-	-	-	-	-	-
<b>ETHMALOSE</b>													
<i>SARDINELLES DIVERSES</i>	<b>671,9</b>	0,0	0,6	25,0	58,0	280,0	116,0	20,0	39,0	41,0	0,0	87,0	5,3
<i>MACHOIRONS</i>	<b>2 203,3</b>	0,0	8,9	42,6	123,5	111,5	213,0	449,0	676,0	109,0	181,0	250,8	38,0
<i>CAPITAINE ROYAL</i>	<b>756,8</b>	0,0	17,3	31,5	28,0	0,0	0,0	32,0	106,0	233,0	245,0	0,0	64,0
<i>SOLES</i>	<b>1 032,4</b>	0,0	7,6	57,3	55,5	36,0	48,0	95,0	182,0	251,0	228,0	57,0	15,0
<b>MULETS</b>													
<b>CHINCHARD</b>													
<i>PETIT CAPITAINE</i>	<b>3 452,6</b>	0,0	62,7	212,9	239,5	857,5	533,5	78,0	210,0	692,0	154,0	407,0	5,5
<i>BOBO</i>	<b>1 070,7</b>	0,0	9,6	29,1	33,5	30,5	17,0	249,0	94,0	321,0	227,0	3,0	57,0
<i>BARS DIVERS</i>	<b>1 817,2</b>	0,0	5,7	45,6	79,5	51,0	97,5	159,0	265,0	377,0	615,0	89,0	33,0
<i>DORADES DIVERSES</i>	<b>5 417,0</b>	0,0	17,3	37,7	344,0	385,0	148,0	1 298,0	890,0	246,0	1 726,0	309,0	16,0
<i>RASOIR</i>	<b>0,0</b>												
<i>BARRACUDAS</i>	<b>203,8</b>	0,0	1,3	6,5	14,5	22,5	10,0	25,0	46,0	12,0	23,0	5,0	38,0
<i>SAPATER</i>													
<i>BAR NANKA</i>													
<i>RAIES</i>	<b>1 513,2</b>	0,0	9,8	38,9	122,5	60,5	56,5	394,0	630,0	16,0	88,0	73,0	24,0
<b>THONS MINEURS</b>													
<i>CEINTURE</i>	<b>2 311,3</b>	0,0	10,7	17,7	29,5	14,5	30,0	469,0	572,0	480,0	585,0	43,0	60,0
<i>MAQUEREAU</i>	<b>149,7</b>	0,0	0,3	0,4	1,0	2,0	5,0	42,0	76,0	10,0	13,0	0,0	0,0
<i>AUTRES CATEGORIES DE POISSON</i>	<b>13 476,6</b>	0,0	163,5	346,1	743,5	769,5	433,0	1 950,0	1 977,0	3 319,0	2 689,0	636,0	450,0
<i>CREVETTES</i>	<b>651,0</b>	0,0	0,9	5,5	15,0	15,5	14,0	117,0	154,0	123,0	115,0	29,0	62,0
<i>AUTRES CATEGORIES DE CRUSTACE</i>	<b>207,2</b>	0,0	2,4	16,8	21,0	4,0	0,0	16,0	44,0	58,0	17,0	0,0	28,0
<i>SEICHES</i>	<b>2 680,3</b>	0,0	2,1	5,2	35,5	54,0	270,5	743,0	751,0	529,0	146,0	133,0	11,0
<i>POULPES</i>	<b>0,0</b>												
<i>AUTRES CATEGORIES DE MOLLUSQUE</i>	<b>0,0</b>												
<b>TOTAL DES CAPTURES</b>	<b>37 615,0</b>	<b>0,0</b>	<b>320,7</b>	<b>918,6</b>	<b>1 944,0</b>	<b>2 694,0</b>	<b>1 992,0</b>	<b>6 136,0</b>	<b>6 712,0</b>	<b>6 817,0</b>	<b>7 052,0</b>	<b>2 121,8</b>	<b>906,8</b>
<i>dont POISSONS</i>	<b>34 076,5</b>	0,0	315,2	891,1	1 872,5	2 620,5	1 707,5	5 260,0	5 763,0	6 107,0	6 774,0	1 959,8	805,8
<i>dont CRUSTACES</i>	<b>858,2</b>	0,0	3,3	22,3	36,0	19,5	14,0	133,0	198,0	181,0	132,0	29,0	90,0
<i>dont MOLLUSQUES</i>	<b>2 680,3</b>	0,0	2,1	5,2	35,5	54,0	270,5	743,0	751,0	529,0	146,0	133,0	11,0
<i>dont PELAGIQUE</i>	<b>1 025,4</b>	0,0	2,2	31,9	73,5	304,5	131,0	87,0	161,0	63,0	36,0	92,0	43,3
<i>dont DEMERSAL</i>	<b>36 589,6</b>	0,0	318,5	886,7	1 870,5	2 389,5	1 861,0	6 049,0	6 551,0	6 754,0	7 016,0	2 029,8	863,5

Source: DNPM - 2021

## *5. La Socio-Économie*

**Tableau 5.1: Importation de poissons congelés (en tonnes)**

**Résultats mensuels et totaux**

2021

	<b>TOTAL</b>	<b>JAN</b>	<b>FEV</b>	<b>MARS</b>	<b>AVRIL</b>	<b>MAI</b>	<b>JUIN</b>	<b>JUIL</b>	<b>AOUT</b>	<b>SEPT</b>	<b>OCT</b>	<b>NOV</b>	<b>DEC</b>
<i>SARDINELLES DIVERSES</i>	6905,0	300,0		750,0	75,0	0,0	150,0	1490,0	1340,0	1550,0	0,0	600,0	650,0
<i>CHINCHARD</i>	1302,8			530,0	0,8	15,0	2,0	0,0	210,0	35,0	270,0	40,0	200,0
<i>CAPITAINE</i>	1098,8			18,0	0,8	15,0	10,0	690,0	85,0	10,0	115,0	55,0	100,0
<i>OMBRINE</i>	866,0			140,0	8,0	30,0	15,0	90,0	143,0	15,0	155,0	60,0	210,0
<i>CARANGUES</i>	786,1			2,4	15,0	5,0	10,0	7,0	123,7	235,0	200,0	68,1	120,0
<i>BROCHET</i>	677,5			47,0	20,0	15,0	4,5	0,0	111,0	210,0	150,0	60,0	60,0
<i>DREPANES</i>	470,0			75,0	0,0	10,0	5,0	2,5	105,0	10,0	152,5	45,0	65,0
<i>PETIT CAPITANE</i>	277,6			10,3	1,3	9,3	11,3	2,5	23,0	0,0	95,0	25,0	100,0
<i>OTOLITHE</i>	216,5			4,0	35,0	10,0	5,0	0,0	25,5	5,0	42,0	20,0	70,0
<i>SOLE</i>	124,2			0,0	0,0	0,5	0,9	120,0	0,5	0,0	1,9	0,6	0,0
<i>MACHOIRON</i>	89,0			1,7	0,0	1,5	0,0	80,0	1,2	0,0	3,1	0,0	1,5
<i>CARPE ROUGE</i>	37,8			0,0	0,9	2,5	2,0	25,0	0,8	0,0	4,1	0,0	2,5
<i>ETHMALOSES</i>	30,0			0,0	30,0	0,0	0,0	0,0	0,0	0,0	0,0	0,0	0,0
<i>DIVERS POISSONS</i>	28,1			0,0	1,5	7,6	1,4	2,5	3,4	3,5	3,7	2,5	2,1
<i>MEROU</i>	24,1			0,3	1,3	0,8	0,5	6,0	3,9	1,5	6,0	2,5	1,5
<i>CREVETTES</i>	23,5			1,4	1,3	0,5	0,5	20,0	0,0	0,0	0,0	0,0	0,0
<i>DORADES DIVERSES</i>	17,3			0,9	0,0	2,5	1,5	1,5	0,9	0,0	5,0	2,5	2,5
<i>CEINTURE</i>	11,0			5,5	0,0	3,0	0,0	2,5	0,0	0,0	0,0	0,0	0,0
<i>CALMAR</i>	5,1			0,5	1,3	0,5	0,9	2,0	0,0	0,0	0,0	0,0	0,0
<i>ROUGET</i>	2,9			0,0	0,0	0,8	0,0	0,0	0,5	0,0	0,8	0,8	0,0
<b>TOTAL DES IMPORTATIONS</b>	<b>12 993</b>	<b>300</b>	<b>0</b>	<b>1587</b>	<b>192</b>	<b>129</b>	<b>220</b>	<b>2541</b>	<b>2177</b>	<b>2075</b>	<b>1204</b>	<b>982</b>	<b>1585</b>
<i>dont PELAGIQUE</i>	9 701	300	0	1329	141	35	167	1497	1785	2030	620	768	1030
<i>dont DEMERSAL</i>	3 292	0	0	258	51	94	54	1 044	392	45	584	214	555

Source: ONSPA-2021

**Tableau 5.2 : Importation de poissons frais ( en tonnes )**  
**Résultats mensuels et totaux**

2021

	TOTAL	JANV	FEV	MARS	AVRIL	MAI	JUIN	JUIL	AOUT	SEPT	OCT	NOV	DEC
<i>BROCHET</i>	165		25			50	40		35			15	
<i>CHINCHARD</i>	140		20			30	40		35			15	
<i>OMBRINES</i>	140		20			30	35		40			15	
<i>CAPITAINE</i>	125		25			25	40		25			10	
<i>CARANGUES</i>	115		30			20	30		20			15	
<i>DREPANES</i>	90		10			15	25		25			15	
<i>PETIT CAPITAINE</i>	86		25			30	11		15			5	
<i>OTOLITHES</i>	50		10			15	10		10			5	
<i>MEROU</i>	14		2			4	5		3			2	
<i>DIVERS POISSONS</i>	10		6			0	0		5			0	
<i>CARPE ROUGE</i>	9		2			2	3		2			1	
<i>SOLE</i>	6		0			3	0		3			1	
<i>ROUGET</i>	6		0			2	0		2			3	
<i>DORADES DIVERSES</i>	5		1			1	2		2			1	
<i>MACHOIRONS</i>	1		1			0	0		0			0	
<b>TOTAL DES IMPORTATIONS</b>	<b>961</b>	<b>0</b>	<b>175</b>	<b>0</b>	<b>0</b>	<b>225</b>	<b>239</b>	<b>0</b>	<b>220</b>	<b>0</b>	<b>0</b>	<b>102</b>	<b>0</b>
<i>dont PELAGIQUE</i>	255	0	50	0	0	50	70	0	55	0	0	30	0
<i>dont DEMERSAL</i>	706	0	125	0	0	175	169	0	165	0	0	72	0

Source: ONSPA- 2021

**Tableau 5.3 : Exportation de poissons congelés (en tonnes) en Asie (CORRE DU SUD et CHINE)**

**Résultats mensuels et totaux**

2021

	TOTAL	JANV	FEV	MARS	AVRIL	MAI	JUIN	JUIL*	AOUT*	SEPT	OCT	NOV	DEC
<i>BROCHET</i>	307	0	0	20	5	0	100	68	0	0	23	15	76
<i>CALMAR</i>	106	19	10	14	13	27	12	5	0	0	0	7	0
<i>CAPITAINE</i>	1 692	235	93	215	121	163	126	63	10	40	174	266	188
<i>CARANGUES</i>	77	0	0	30	0	0	20	0	0	0	5	0	22
<i>CARPE ROUGE</i>	1 665	38	14	27	25	27	17	3	0	0	8	1485	21
<i>CEINTURE</i>	430	63	32	56	38	57	38	33	0	23	32	26	33
<i>CHINCHARD</i>	176	0	0	50	0	0	97	0	0	9	10	9	1
<i>CREVETTES</i>	74	21	9	15	7	12	11	0	0	0	0	0	0
<i>DIVERS POISSONS</i>	743	27	6	10	4	1	5	6	2	3	2	671	6
<i>DORADES DIVERSES</i>	202	39	13	31	27	31	21	6	0	12	6	2	15
<i>DREPANES</i>	70	0	0	28	2	0	40	0	0	0	0	0	0
<i>ETHMALOSES</i>	0	0	0	0	0	0	0	0	0	0	0	0	0
<i>MACHOIRON</i>	6	0	0	6	0	0	0	0	0	0	0	0	0
<i>MAQUEREAUX</i>	10	0	0	3	0	0	4	0	0	0	0	0	3
<i>MEROU</i>	62	0	0	3	0	0	53	6	0	0	0	0	0
<i>OMBRINES</i>	1 574	225	67	115	87	156	70	102	40	72	162	249	231
<i>OTOLITHES</i>	740	94	37	68	57	47	18	48	16	37	100	125	94
<i>PETIT CAPITAINE</i>	7	0	0	0	0	0	7	0	0	0	0	0	0
<i>ROUGET</i>	261	0	0	12	0	0	200	15	0	5	7	8	15
<i>SARDINELLES DIVERSES</i>	1 371	0	0	0	912	0	155	182	60	30	32	0	0
<i>SOLE</i>	244	19	8	18	1	18	11	11	8	19	48	46	38
<b>TOTAL DES EXPORTATIONS</b>	<b>9 814</b>	<b>778</b>	<b>287</b>	<b>721</b>	<b>1300</b>	<b>538</b>	<b>1004</b>	<b>546</b>	<b>135</b>	<b>248</b>	<b>608</b>	<b>2907</b>	<b>742</b>

Source: ONSPA- 2021

**Tableau 5.4: Exportation de poissons frais (en tonnes) dans la sous-région et Turquie**  
**Résultats mensuels et totaux**

2021

	TOTAL	JAN	FEV	MARS		AVRIL	MAI		JUIN	JUILLET	AOUT	SEPT.		OCT.	NOV.	DEC.		
BROCHET	21,1		4,5	0,0	0,5	0,0	4,5	0,0	2,5	1,9	0,3		0,0	1,5	1,2	0,0	2,3	2,0
CALMAR	1,4					0,5	0,0	0,5	0,5	0,0	0,0		0,0	0,0	0,0	0,0	0,0	0,0
CAPITAINE	13,3					3,5	3,5	0,8	2,0	0,4	0,2		0,0	0,0	0,8	0,0	0,8	1,4
CARANGUES	0,3					0,0	0,0	0,0	0,0	0,3	0,0		0,0	0,0	0,0	0,0	0,0	0,0
CARPE ROUGE	14,0					0,9	1,5	1,5	1,2	0,3	0,1		4,5	0,0	0,4	0,0	2,7	1,0
CEINTURE	0,3					0,0	0,0	0,3	0,0	0,0	0,0		0,0	0,0	0,0	0,0	0,0	0,0
CHINCHARD	2,5					0,0	0,0	0,0	0,0	0,0	0,0		2,5	0,0	0,0	0,0	0,0	0,0
CREVETTES	0,4					0,4	0,0	0,0	0,0	0,0	0,0		0,0	0,0	0,0	0,0	0,0	0,0
DIVERS	1,8					0,8	0,0	0,0	0,0	0,0	0,0		0,3	0,0	0,0	0,0	0,8	0,0
DORADES	5,6					0,5	1,5	0,5	0,9	0,5	0,2		0,0	0,0	0,5	0,0	0,5	0,8
DREPANES	6,0					1,5	2,0	0,0	0,8	0,7	0,0		0,0	0,0	0,0	0,0	0,0	1,0
ETHMALOSES	9,7		3,7	6,0		0,0	0,0	0,0	0,0	0,0	0,0		0,0	0,0	0,0	0,0	0,0	0,0
MACHOIRON	0,0																	
MAQUEREAUX	0,5					0,5	0,0	0,0	0,0	0,0	0,0		0,0	0,0	0,0	0,0	0,0	0,0
MEROU	12,6					0,5	0,3	0,0	0,8	0,7	0,0		4,0	1,2	0,7	0,4	3,2	1,0
OMBRINE	3,5					0,6	0,0	2,0	0,5	0,0	0,0		0,0	0,0	0,0	0,0	0,0	0,4
OTOLITHES	0,5					0,0	0,0	0,5	0,0	0,0	0,0		0,0	0,0	0,0	0,0	0,0	0,0
PETIT CAPITAINE																		
ROUGET																		
SARDINELLES DIVERSES	12,0					0,0	0,0	0,0	0,0	0,0	0,0		12,0	0,0	0,0	0,0	0,0	0,0
SOLE	2,0					1,5	0,0	0,0	0,0	0,0	0,0		0,0	0,0	0,3	0,0	0,0	0,2
<b>TOTAL DES EXPORTATIONS</b>	<b>107,1</b>		<b>8,2</b>	<b>6,0</b>	<b>0,5</b>	<b>10,9</b>	<b>13,3</b>	<b>6,0</b>	<b>9,1</b>	<b>4,5</b>	<b>0,7</b>	<b>0,0</b>	<b>23,3</b>	<b>2,7</b>	<b>3,8</b>	<b>0,4</b>	<b>10,3</b>	<b>7,6</b>
<b>DESTINATION</b>			<i>M</i> <i>A</i> <i>L</i> <i>I</i>	<i>M</i> <i>A</i> <i>L</i> <i>I</i>	<i>COTE</i> <i>D'IVOIRE</i>	<i>S</i> <i>E</i> <i>N</i> <i>E</i> <i>G</i> <i>A</i> <i>L</i>	<i>S</i> <i>E</i> <i>N</i> <i>E</i> <i>G</i> <i>A</i> <i>L</i>	<i>M</i> <i>A</i> <i>L</i> <i>I</i> <i>E</i> <i>G</i> <i>A</i> <i>L</i>	<i>S</i> <i>E</i> <i>N</i> <i>E</i> <i>G</i> <i>A</i> <i>L</i>	<i>S</i> <i>E</i> <i>N</i> <i>E</i> <i>G</i> <i>A</i> <i>L</i>	<i>S</i> <i>E</i> <i>N</i> <i>E</i> <i>G</i> <i>A</i> <i>L</i>	<i>S</i> <i>E</i> <i>N</i> <i>E</i> <i>G</i> <i>A</i> <i>L</i>	<i>COTE</i> <i>D'IVOIRE</i>	<i>S</i> <i>E</i> <i>N</i> <i>E</i> <i>G</i> <i>A</i> <i>L</i>	<i>S</i> <i>E</i> <i>N</i> <i>E</i> <i>G</i> <i>A</i> <i>L</i>	<i>T</i> <i>U</i> <i>R</i> <i>Q</i> <i>U</i> <i>I</i> <i>E</i>	<i>S</i> <i>E</i> <i>N</i> <i>E</i> <i>G</i> <i>A</i> <i>L</i>	<i>S</i> <i>E</i> <i>N</i> <i>E</i> <i>G</i> <i>A</i> <i>L</i>

Source: ONSPA- 2021

**Tableau 5.5: Exportation de poissons fumés (en tonnes) au USA**  
**Résultats mensuels**

**2021**

	<b>TOTAL</b>	<b>JANV</b>	<b>FEV</b>	<b>MARS</b>	<b>AVRIL</b>	<b>MAI</b>	<b>JUIN</b>	<b>JUIL</b>	<b>AOUT</b>	<b>SEPT</b>	<b>OCT</b>	<b>NOV</b>	<b>DEC</b>
<b>BROCHET</b>	128,4	0,3	14,5	25,0	0,0	13,0	28,3	0,0	8,9	10,0	0,0	20,0	8,5
<b>ETHMALOSES</b>	86,2	0,2	11,5	23,0	0,0	6,7	15,9	0,0	0,0	7,4	0,0	18,5	3,0
<b>MACHOIRON</b>	28,3	0,0	4,1	18,7	0,0	0,0	0,0	0,0	0,0	0,0	0,0	0,0	5,5
<b>SARDINELLES DIVERSES</b>	45,4	0,2	6,1	0,0	0,0	5,0	0,0	0,0	16,0	0,0	0,0	13,8	4,3
<b>SOLE</b>	0,0	0,0	0,0	0,0	0,0	0,0	0,0	0,0	0,0	0,0	0,0	0,0	0,0
<b>TOTAL DES EXPORTATIONS</b>	288,2	0,6	36,2	66,7	0,0	24,6	44,2	0,0	24,9	17,4	0,0	52,3	21,3

Source: ONSPA- 2021



**Tableau 5.6: Exportation de poissons Salé-Séchés au Ghana**  
**Résultats mensuels**

**2021**

	<b>TOTAL</b>	<b>JANV</b>	<b>FEV</b>	<b>MARS</b>	<b>AVRIL</b>	<b>MAI</b>	<b>JUIN</b>	<b>JUIL</b>	<b>AOUT</b>	<b>SEPT</b>	<b>OCT</b>	<b>NOV</b>	<b>DEC</b>
<b>RAIES</b>	60	30						30					
<b>TOTAL DES EXPORTATIONS</b>	60		0					30					

Source: ONSPA- 2021

**Tableau 5.7: Socio-Économie. Prix moyen au débarquement des poissons, toutes préfectures confondues**

**Prix de vente moyen en gros (FG/kg) du poisson frais**

2021

Prix moyen	Janvier	Février	Mars	Avril	Mai	Juin	Juillet	Août	Septembre	Octobre	Novembre	Décembre	
<b>AUTRES DEMERSEAUX**</b>	<b>197 042</b>	155 000	250 000	155 000	130 000	225 000	285 500	175 000	154 000	175 000	145 000	245 000	270 000
<b>BAR GABO</b>	<b>23 379</b>	27 500	27 000	28 000	34 500	22 000	19 500	19 550	29 000	19 000	18 500	18 000	18 000
<b>BAR NANKA</b>	<b>30 200</b>	31 500	31 450	25 500	29 400	28 500	28 000	25 800	25 000	30 450	34 300	34 500	38 000
<b>BAR SENEGALAIS</b>	<b>23 204</b>	25 000	22 000	22 500	22 300	22 500	23 300	22 350	19 500	22 500	26 000	25 000	25 500
<b>BARRACUDAS*</b>	<b>462 823</b>	345 000	415 000	435 000	410 000	470 000	510 000	535 000	528 880	555 000	450 000	440 000	460 000
<b>BOBO</b>	<b>62 333</b>	55 000	68 000	65 000	65 500	59 000	60 000	61 500	68 000	62 500	59 500	63 500	60 500
<b>CAPITAINE ROYAL</b>	<b>11 525</b>	11 500	9 500	10 500	11 500	11 500	11 500	12 500	10 500	9 900	11 500	14 000	13 900
<b>CARANGUES</b>	<b>20 292</b>	15 000	25 000	15 000	15 000	15 000	15 000	28 000	23 000	30 000	21 500	20 000	21 000
<b>CARPES NOIRES</b>	<b>20 792</b>	20 000	14 000	15 000	12 500	17 000	15 000	22 000	25 000	24 000	25 500	30 000	29 500
<b>CARPES ROUGES</b>	<b>22 067</b>	22 000	21 500	20 000	19 000	19 800	19 000	21 000	22 000	24 000	25 000	26 000	25 500
<b>CEINTURE</b>	<b>19 917</b>	19 000	15 500	15 500	22 000	18 000	18 500	18 500	22 000	20 000	21 000	25 000	24 000
<b>CHEVRE DE MER</b>	<b>11 333</b>	10 000	10 000	12 000	10 000	11 000	12 000	13 000	10 000	12 000	11 000	15 000	10 000
<b>COMPERES</b>	<b>9 333</b>	8 000	12 000	11 000	9 000	8 500	8 500	10 000	10 000	11 000	8 000	8 000	8 000
<b>CRABES</b>	<b>8 708</b>	5 000	4 000	5 000	5 500	4 000	4 000	50 000	5 000	7 000	5 000	5 000	5 000
<b>DIVERS POISSONS</b>	<b>12 438</b>	12 000	10 000	15 000	11 000	11 500	13 000	11 500	14 000	10 500	15 000	12 000	13 750
<b>DORADES DIVERSES</b>	<b>57 042</b>	62 500	64 000	63 500	68 000	60 500	62 500	28 000	29 000	28 500	70 000	73 000	75 000
<b>DREPANE</b>	<b>18 908</b>	16 000	20 000	18 000	19 900	15 500	16 000	16 500	18 000	21 000	23 000	25 000	18 000
<b>ETHMALOSE</b>	<b>8 567</b>	9 500	9 000	8 500	7 500	7 800	9 000	9 000	8 500	8 500	8 500	8 500	8 500
<b>GRONDEURS</b>	<b>38 125</b>	46 000	31 000	40 000	45 000	38 000	33 000	30 000	31 000	31 500	40 000	45 000	47 000
<b>GROS CAPITAINE**</b>	<b>50 917</b>	49 000	46 000	60 000	67 500	62 000	62 500	55 000	55 000	50 000	39 000	35 000	30 000
<b>MACHOIRONS****</b>	<b>93 708</b>	97 000	110 000	150 000	11 500	110 000	90 000	11 500	95 000	94 500	110 000	110 000	135 000
<b>MEROU**</b>	<b>706 667</b>	600 000	650 000	750 000	800 000	700 000	750 000	800 000	700 000	650 000	680 000	700 000	700 000
<b>MULETS</b>	<b>9 850</b>	6 800	8 500	8 900	12 000	9 000	10 000	8 000	13 000	13 500	8 500	9 000	11 000
<b>PELON</b>	<b>6 383</b>	5 000	4 500	5 800	6 000	5 000	5 500	5 000	6 500	8 000	1 300	12 500	11 500
<b>PETIT CAPITAINE</b>	<b>11 167</b>	10 500	9 500	9 000	11 500	12 500	13 000	11 000	12 000	11 500	11 500	10 500	11 500
<b>RAIES**</b>	<b>111 500</b>	94 500	72 500	130 000	125 000	130 000	120 000	135 000	125 000	165 000	11 000	100 000	130 000
<b>RASOIR</b>	<b>4 758</b>	4 500	4 600	4 000	4 000	4 500	4 000	4 000	7 000	6 500	4 500	5 000	4 500
<b>REQUINS*</b>	<b>283 125</b>	190 000	225 000	250 000	430 000	400 000	310 500	26 000	266 000	380 000	325 000	315 000	280 000
<b>SAPATER</b>	<b>5 792</b>	6 000	5 000	5 500	5 500	6 500	6 000	5 500	6 500	5 500	5 000	6 000	6 500
<b>SARDINELLE DIVERSE</b>	<b>7 554</b>	8 900	11 500	8 500	7 750	6 800	6 600	7 500	6 000	7 500	6 600	6 500	6 500
<b>SOLES</b>	<b>16 542</b>	17 000	17 500	18 000	16 500	15 500	16 500	15 500	15 000	16 500	16 000	17 000	17 500
<b>THONS MINEURS****</b>	<b>97 958</b>	95 000	88 000	85 000	90 000	92 500	90 000	95 000	90 000	100 000	110 000	120 000	120 000

\* Piece au moins 15kg

\*\* Piece au moins 5 kg

\*\*\* Tas de 5kg

\*\*\*\* Une douzaine de 6 kg

\*\*\*\*\* 3 individus (2-3kg) en moyenne de 2<sup>ème</sup> ou 3<sup>ème</sup> catégories

Source: ONSPA- 2021

**Tableau 5.8: Socio-Économie. Prix moyen au débarquement des poissons à Boké**  
**Prix de vente moyen en gros (FG/kg) du poisson frais**

2021

	Prix Moyen	JANV	FEV	MARS	AVRIL	MAI	JUN	JUIL	AOUT	SEPT	OCT	NOV	DEC
AUTRES DEMERSEAUX	25 786	25 000	25 000					25 000		27 000	27 500	26 000	25 000
BAR GABO	21 909	15 000	18 000	20 000	25 000		28 000	28 000	20 000	25 000	20 000	20 000	22 000
BAR SENEGALAIS	16 000	17 000							15 000				
BARRACUDAS	25 417	28 000	24 500	27 000	24 500	21 250	25 250	26 000	26 500	24 000	27 000	26 000	25 000
BOBO	55 083	45 000	40 000	45 000	45 000	45 000	55 000	55 000	60 000	65 000	68 000	68 000	70 000
CAPITAINE ROYAL	14 958	13 000	13 000	15 000	15 000	14 500	15 000	17 000	17 000	15 000	15 000	15 000	15 000
CARANGUES	15 167	14 000	13 000	15 000	13 000	14 000	15 000	15 000	15 000	15 000	18 000	18 000	17 000
CARPES NOIRES	16 063	16 000	15 000	15 000	15 000	17 000	17 500				15 000		18 000
CARPES ROUGES	18 250	20 000	15 000	20 000	20 000		15 000			20 000		16 000	20 000
CEINTURE	12 458	9 000	7 500	9 000	12 000	12 000	15 000	15 000	10 000	15 000	15 000	15 000	15 000
DORADES DIVERSES	25 667	25 500	25 000	25 000	25 000	25 000	30 000	25 000	25 000	24 500	25 000	25 000	28 000
DREPANE	18 917	15 000	17 000	18 000	16 000	21 000	20 000	20 000	24 000	18 000	19 000	20 000	19 000
ETHMALOSE	7 917	7 500	10 500	7 000	7 000	6 500	6 500	8 500	8 000	8 500	8 500	8 000	8 500
GRONDEURS	26 092	26 000	25 500	25 000	21 000	27 400	30 000	27 500	30 000	30 000	25 200	25 000	20 500
GROS CAPITAINE	18 444			11 000	10 000		15 000	15 000	15 000	25 000	25 000	25 000	25 000
MACHOIRONS	33 879	22 800	26 500	52 500	28 000	53 000	38 500	29 950	39 000	30 300	31 000	25 500	29 500
PETIT CAPITAINE	9 125	8 000	8 000	8 000	12 500	8 000	8 000	8 000	9 000	9 000	10 000	9 000	12 000
RAIES	12 400			11 000	10 000		12 000					15 000	14 000
REQUINS	14 286			12 500		12 500	15 000	15 000			15 000	15 000	15 000
SOLES	20 650	21 500	21 500	21 500	20 000	19 000			18 000	20 000	20 000	22 500	22 500
THONS MINEURS	15 592	15 000	15 000	15 000	13 000	15 600	18 500	17 000	15 000	15 000	15 000	15 000	18 000

Source: ONSPA- 2021

**Tableau 5.9: Socio-Économie. Prix moyen au débarquement des poissons à Boffa**  
**Prix de vente moyen en gros (FG/kg) du poisson frais**

2021

Prix Moyen	JANV	FEV	MARS	AVRIL	MAI	JUIN	JUIL	AOUT	SEPT	OCT	NOV	DEC
AUTRES DEMERSEAUX	22 167		10 000			20 000	25 000	27 000		25 000		26 000
BAR GABO	28 042	24 000	23 000	21 500	31 000	38 000	30 000	38 000	28 000	24 000	21 500	22 500
BAR NANKA	22 845	25 000	23 000	21 800	24 500	21 000	22 000	23 000		24 500	23 500	22 500
BAR SENEGALAIS	24 908	30 250	25 000	25 000	25 000	25 000	25 000	24 500	25 000	25 000	21 900	24 500
BARRACUDAS	25 000					15 000	27 500		27 500			30 000
BOBO	25 417	25 000	29 000	25 000	25 000	24 500	24 500	25 000	26 500	25 000	25 000	24 500
CAPITAINE ROYAL	10 375	5 000	6 000	8 000	10 000	10 000	10 000	12 000	13 000	12 500	13 000	15 000
CARANGUES	13 500					12 500	13 000	15 000				13 500
CARPES NOIRES	15 000	10 000	15 000			15 000	20 000					
CARPES ROUGES	17 667									18 000	20 000	15 000
CEINTURE	6 750	5 000	8 500	5 000	5 000	5 500	6 500	8 500	12 500	7 000	5 000	7 500
CHEVRE DE MER	10 000	10 000	10 000		10 000			10 000			10 000	
CRABES	6 643	8 000	8 000	7 000	8 500					5 000	5 000	5 000
DIVERS POISSONS	12 636		10 000	15 000	11 000	11 500	14 000	15 000	10 500	15 000	12 000	13 500
DORADES DIVERSES	27 042	20 000	26 000	28 000	28 500	25 000	24 000	22 000	30 000	31 000	32 000	35 000
DREPANE	12 773	10 500		10 500	13 500	12 500	15 000	15 000	14 500	13 500	10 500	10 000
ETHMALOSE	4 896	4 500	4 500	4 500	4 000	4 250	6 000	6 500	6 000	5 000	4 500	4 500
GRONDEURS	17 841		15 000	16 250	12 500	15 000	17 500	20 000	20 000	20 000	20 000	20 000
MACHOIRONS	31 288	32 500	48 900	46 500	48 950	24 700	28 500	3 800	29 000	25 500	24 700	28 900
MULETS	6 871	5 000	9 500	9 850	5 500	5 000	6 950	7 250	5 800	7 500	6 800	5 800
PETIT CAPITAINE	6 733	7 500	6 500	5 250	6 000	6 250	9 500	10 000	8 500	6 500	4 800	5 000
RAIES	10 133	12 500	10 500	8 500	5 000	5 500	13 000	14 000	1 600	15 500	11 500	14 000
RASOIR	2 100	2 700	2 000	2 000	2 000	1 900	2 000	2 000		2 000	2 000	2 500
REQUINS	13 686	8 800					12 000	16 000	15 000	13 000		14 000
SAPATER	3 286	2 000		3 000		2 000	2 000	2 000	10 000		2 000	
SARDINELLE PLATE	2 608	1 900	2 000	2 500	3 500	2 500	2 600	2 700	3 000	2 400	3 000	2 500
SOLES	15 958	15 000	18 000	14 000	15 000	13 500	14 500	15 000	20 000	18 000	15 000	19 000
THONS MINEURS	22 375	20 000	18 500	15 500	16 500	23 000	25 000	28 000	25 500	20 500	23 000	27 000

Source: ONSPA- 2021

**Tableau 5.10: Socio-Économie. Prix moyen au débarquement des poissons à Conakry**  
**Prix de vente moyen en gros (FG/kg) du poisson frais**

2021

	Prix Moyen	JANV	FEV	MARS	AVRIL	MAI	JUIN	JUIL	AOUT	SEPT	OCT	NOV	DEC
AUTRES DEMERSEAUX	27 796	22 900	29 500	22 850	26 500	34 000	32 500	27 000	26 000	27 800	22 000	32 500	30 000
BAR GABO	26 167	29 000	29 000	28 500	27 500	27 500	27 000	24 500	24 000	25 000	24 500	24 500	23 000
BAR NANKA	29 000	35 000	36 000	35 000	28 000	29 500	27 000	26 000	24 500	20 000	24 000	30 000	33 000
BARRACUDAS	39 278	31 250	40 000	42 500	37 500	45 000	35 000				43 500	42 500	36 250
BOBO	84 404	79 500	80 000	87 000	86 800	87 900	83 500	81 500	96 500	78 900	78 850	87 500	84 900
CAPITAINE ROYAL	7 842	8 000	6 500	7 500	8 000	7 900	7 900	8 800	6 600	6 600	7 800	9 500	9 000
CARANGUES	20 750	22 000	22 500		20 000			20 000	20 000	20 000	21 500		20 000
CARPES NOIRES	24 542	25 000	21 000	28 000	25 000	23 000	25 000	24 000	26 500	23 500	26 000	23 500	24 000
CARPES ROUGES	24 800				25 000	24 000	25 000				25 000		25 000
CEINTURE	15 675	17 000	13 000	15 000	13 500	21 500	22 500	12 500	12 100	16 500	16 500	10 000	18 000
DORADES DIVERSES	56 878	58 000	50 500	50 500	53 500	57 500	58 900				68 000	59 000	56 000
ETHMALOSE	20 650	28 000	22 500	21 500	20 800	19 500	23 000	21 500	13 500	16 500	19 500	21 000	20 500
GRONDEURS	29 402	28 850	22 000	30 000	28 000	27 719	23 500	28 750	29 500	24 500	34 500	40 000	35 500
GROS CAPITAINE	23 058	24 500	21 900	25 000	27 000	25 000	25 000	28 500	2 800	23 000	27 000	22 500	24 500
MACHOIRONS	37 144	38 500	34 500	33 800	37 800	39 000	32 500	31 500	36 000	38 000	35 062	41 060	48 000
MULETS	15 479	13 000	15 000	14 250	17 000	15 000	17 500	14 000	19 500	12 000	16 500	17 000	15 000
PELON	7 100	7 273	6 688	8 417	15 667	4 250	6 000	5 000	4 400	5 000	7 000	8 000	7 500
RAIES	13 275	9 000	75 000	7 000	8 000	7 000	8 000	7 500	8 500	6 800	7 000	6 500	9 000
RASOIR	15 454	13 706	16 765	11 167	14 667	15 200	12 158	13 929	25 917	16 357	15 900	17 769	11 909
REQUINS	13 188	12 500	16 000	15 000	10 000	11 000	15 000					16 000	10 000
SARDINELLE PLATE	11 958	14 500	14 500	8 500	8 500	8 600	6 800	18 000	18 500	21 000	9 500	7 500	7 600
SOLES	35 500	41 000	44 000	45 000	34 500	40 500	32 500	18 500	22 500	25 500	43 500	40 000	38 500
THONS MINEURS	21 667					20 000	25 000		20 000				

Source: ONSPA- 2021